

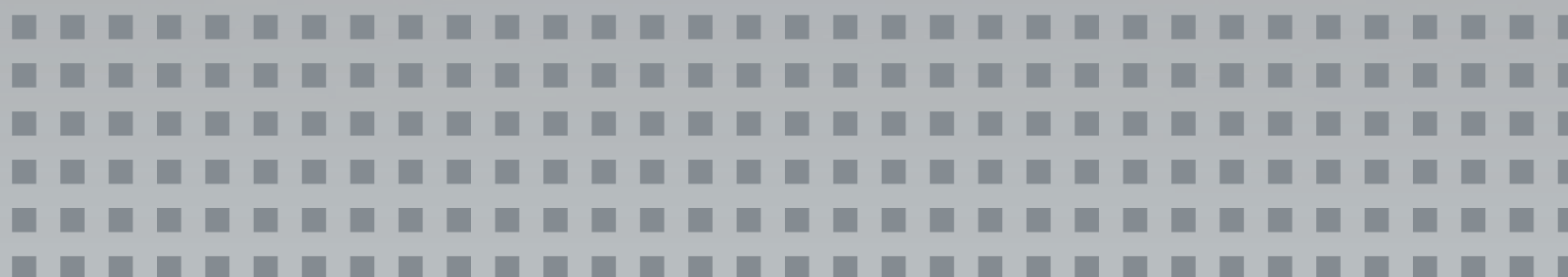


SCROL

rozwiązania HVACR - klimat taki jak sobie życzysz

08/2018

CENNIK
PRICE-LIST



Twój świat w dobrym klimacie...

Firma SCROL od 2004 roku specjalizuje się w zaopatrzeniu polskiego i zagranicznego rynku wentylacji, klimatyzacji i chłodnictwa. Zajmujemy się sprzedażą hurtową oraz doradztwem inwestycyjnym w zakresie naszej oferty. Prowadzimy bezpośrednią dystrybucję wiodących i sprawdzonych producentów, produkujemy też własną galanterię wentylacyjną. Dysponujemy kadrą wykwalifikowanych specjalistów z bogatym doświadczeniem w branży, którzy potrafią dostosować naszą ofertę do Państwa oczekiwań - nawet tych najbardziej wymagających. Nasze rozwiązania to solidność, jakość oraz atrakcyjne ceny, dzięki czemu Państwa świat zawsze będzie w dobrym klimacie!

Przedstawiamy nasz cennik produktów.

W ofercie posiadamy wszystko niezbędne do wykonania kompletnych instalacji wentylacyjno-klimatyzacyjnych, zaczynając "od śrubki". Cennik jest w formie dwujęzycznej i pogrupowany w kategoriach, spis treści z symbolami znajduje się z tyłu. W spisie są również miejsca na rabaty - stałych Klientów zapraszamy do naszych handlowców.

Oferowane produkty posiadają wymagane certyfikaty i objęte są gwarancją. Proponujemy atrakcyjną ofertę, zarówno pod względem asortymentu i cen jak również dostępności oraz fachowości doboru. Stale się rozwijamy, a zadowolenie Klienta jest dla nas najważniejsze. W zależności od Państwa potrzeb, nasi inżynierowie oferują profesjonalne doradztwo techniczne.

Zapraszamy do kontaktu w celach przedstawienia oferty.

Your world in a good atmosphere...

Since 2004 SCROL has been providing modern HVAC solutions and distributing ventilation, air conditioning and refrigeration equipment to the Polish and foreign markets. We provide detailed sales and investment support on products in our range. SCROL distributes quality products of well-known producers, also producing own customized ventilation accessories. We have a staff of skilled professionals with extensive knowledge and experience in the industry, who are able to customize our offer to your expectations - even those most demanding. Our solutions are: reliability, quality and attractive prices, so we can ensure that your world will always be in a good atmosphere!

We present you the price list of our products.

Our offer includes everything you need to build a complete ventilation or air conditioning systems, "starting with the screw". Price list is bilingual, grouped in categories, table of contents with the symbols is on the back. There are also places for discounts - regular clients are welcome to our sale representatives.

All products we offer earned required certificates and come with a warranty. SCROL provide attractive assortment and prices as well as availability and help of choice. We are constantly developing, and Customer satisfaction is our top priority. Depending on your needs, our engineers provide professional technical advice.

Feel free to contact us for submit an offer.



DYSTRYBUCJA / DISTRIBUTION

- Wentylatory z tworzywa / *Plastic Fans* (SODECA, SALDA, DOSPEL)
- Wentylatory dachowe / *Roof Fans* (SODECA, SALDA, GEBHARDT)
- Klapy przeciwpożarowe / *Fire dampers* (FRAPOL, GRYFIT)
- Kurtyny powietrzne / *Air curtains* (FLOWAIR)
- Urządzenia grzewczo-wentylacyjne / *Heaters* (SALDA, FLOWAIR)
- Centrale wentylacyjno-klimatyzacyjne / *Air Handling Units* (SALDA, SOLANO)
- Siłowniki / *Actuators* (BELIMO, LUFBERG)
- Kratki i zawory wentylacyjne / *Grilles and ventilating valves* (RDJ KLIMA, KLIMAT SOLEC)
- Materiały izolacyjne / *Insulation materials* (ROCKWOOL)
- Miedź chłodnicza / *Copper pipes*
- Czynniki chłodnicze / *Refrigerants*

- Agregaty wody lodowej i skraplające / *Chillers* (BICOLD)
- Klimakonwektory / *Fancoils* (ATISA)
- Klimatyzatory / *Air Conditioners* (MIVAX)

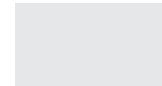
PRODUKCJA / PRODUCTION

- Kanały i kształtki wentylacyjne / *Ventilating ducts and fittings*
- Czerpnie i wyrzutnie dachowe oraz ściennie / *Wall and roof intakes and exhausters*
- Przepustnice jedno oraz wielopłaszczyznowe / *Single and multi-leaf dampers*
- Podstawy dachowe, wywietrzaki cylindryczne / *Roof bases, round ventilators*
- Wywietrzaki zintegrowane / *Integrated ventilators*
- Skrzynki rozprężne / *Plenum boxes*
- Tłumiki okrągłe oraz prostokątne / *Round and rectangular silencers*
- Filtry oraz połączenia elastyczne / *Filters and flexible couplers*

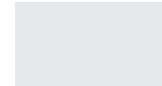
RABAT
DISCOUNT



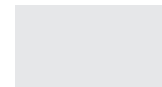
Rooftopy i centrale / *Rooftops and AHUs*
Solano



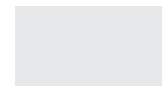
Agregaty chłodnicze / *Chillers*
Bicold



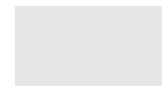
Wentylatory / *Ventilators*
Sodeca



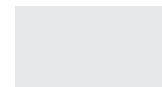
Klimakonwektory / *Fan Coils*
Atisa



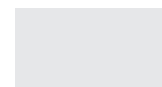
Produkty / *Products*
Salda



Produkty / *Products*
Flowair



Nagrzewnice / *Heaters*
Robur



PRZEWODY ALUMINIOWE ELASTYCZNE
FLEXIBLE DUCTS

PLN

PLI

PLF

SEMIFLEX



PRZEWÓD ALU.
ELASTYCZNY
NIEIZOLOWANY
*FLEXIBLE ALU DUCT NOT
INSULATED*

[PLN]



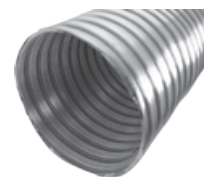
PRZEWÓD ALU.
ELASTYCZNY
IZOLOWANY
TERMICZNIE
I AKUSTYCZNIE
*FLEXIBLE ALU DUCT
INSULATED THERMALLY
AND ACOUSTICALLY*

[PLI]



PRZEWÓD ALU.
ELASTYCZNY
IZOLOWANY
TERMICZNIE I
AKUSTYCZNIE Z FOLIĄ
PAROSZCZELNĄ
*FLEXIBLE ALU DUCT
INSULATED THERMALLY
AND ACOUSTICALLY WITH
STEAM-PROOF INNER
LAYER*

[PLF]



PRZEWÓD ALU.
PÓLELASTYCZNY
NIEIZOLOWANY
*SEMI-FLEXIBLE ALU DUCT,
NOT INSULATED*

[SEMIFLEX]

D [mm]	CENA PRICE			
	[PLN/10m]	[PLN/10m]	[PLN/10m]	[PLN/3m]
82	34,50	89,00	94,00	22,50
102	40,00	100,00	105,00	28,50
127	49,00	128,00	134,00	36,50
152 !	59,00	145,00	152,00	44,50
162	64,50	148,00	156,00	50,00
178 !	70,00	167,00	175,00	56,00
203	73,50	182,00	191,00	63,00
229 !	84,00	235,00	246,00	
250	87,00	244,00	255,00	83,00
305 !	113,00	287,00	300,00	
315	122,00	298,00	312,00	124,00
356	139,00	317,00	332,00	
406 !	175,00	423,00	441,00	179,00
457 !	190,00	464,00	513,00	
508 !	372,00	880,00	905,00	

! - Towar dostępny na zamówienie. / Available on request.

KANAŁY I KSZTAŁTKI PROSTOKĄTNE
RECTANGULAR DUCTS AND FITTINGS

KPR

NAZWA NAME
Kanały Ducts długość boku do 2500mm <i>length of flank up to 2500mm</i>
Kształtki Fittings długość boku do 2500mm <i>length of flank up to 2500mm</i>
Kształtki nietypowe Unypical fittings np. obwód 10-ciokrotnie większy od długości kształtki <i>e.g. perimeter 10 times greater than length of the fitting</i>



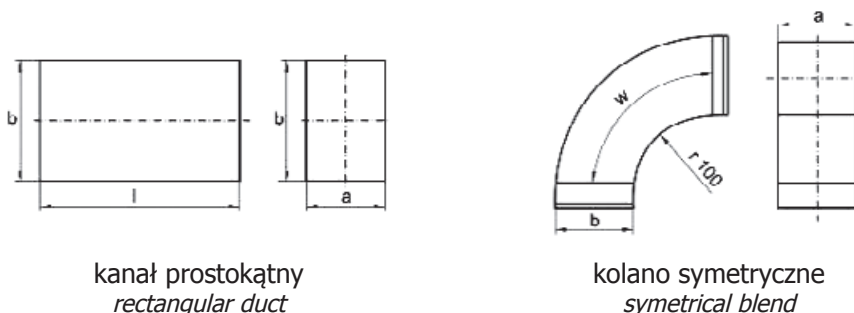
Kanały i kształtki prostokątne są produkowane w wykonaniu niskociśnieniowym lub średnociśnieniowym. Do ich produkcji stosowana jest blacha klasy N o grubości 0,6 - 1,1 mm. Możliwe jest wykonanie elementów z materiału kwasoodpornego i aluminiowego, lub w wersji spawanej.

Rectangular elements are produced in low pressure and medium pressure embodiment. N-class metal sheet with thickness range 0,6 - 1,1 mm is used for production. As a standard, elements are made of galvanized steel with frames in order to allow for easier assembly.

WYMIAR BOKU [mm] LENGTH OF FLANK [mm]	GRUBOŚĆ BLACHY [mm] Klasa N THICKNESS OF METAL SHEET [mm] N class
100-500	0,60
501-1000	0,80
1001-2000	1,00
2001-4000	1,10

Kanały o przekroju prostokątnym z blachy ocynkowanej, nierdzewnej, kwasoodpornej.
Components can be made of acid-resistant material, stainless steel, aluminum or can be welded.

- Wg normy / *Made according to* : **DIN 24 190, DIN 24 191, PN-B-03410**
- II klasa szczelności wg / *Second degree of protection according to* : DIN 24 194, PN-B-03434:1999
- Stopień ciśnienia 1-4 wg / *Grade 1-4 pressure according to* : DIN 24 190, DIN 24 191, PN-B-03434
- Obmiar wg / *Quantity survey to* : DIN 18379



kanal prostokątny
rectangular duct

kolano symetryczne
symmetrical blend

UWAGI / CAUTION

Wszystkie kształtki o powierzchni blachy poniżej 1m² zaokrąglane są do 1m², kanały o długości poniżej L=900mm traktowane są jako kształtka i podlegają tym samym zasadom obliczeniowym.

Rectangular elements are being priced on the basis of measurement, surface of metal sheets used for the production in accordance with DIN 18 379, which states among other things, that channel length below 1 m is treated as fitting. If the metal surface required to produce the item is less than 1 m², surface of sheets in the calculation will be rounded to 1 m².

RSP

RURY
ROUND DUCTS

OBU

OBEJMY
CLAMPING RINGS



RSP



OBU

RURA SPIRO
ROUND DUCT

[RSP]

OBEJMA
Z USZCZELKĄ EPDM
CLAMPING RING
WITH EPDM GASKET

[OBU]

D [mm]	CENA [PLN/3mb] PRICE [PLN/3m]	CENA [PLN/szt.] PRICE [PLN/unit]
80 !	43,50	4,00
100	53,50	4,30
125	67,00	4,80
140 !	75,00	*
150 !	80,50	5,90
160	85,50	6,20
180 !	96,50	7,10
200	107,00	7,60
224 !	120,00	8,20
250	134,00	9,20
280 !	150,00	9,90
300 !	151,00	11,10
315	169,00	11,20
355	193,00	12,10
400	218,00	15,60
450	276,00	20,50
500	359,00	22,50
560	401,00	24,50
630	452,00	26,00
710 !	607,00	29,50
800 !	685,00	36,00
900 !	836,00	*
1000 !	1 085,00	*

Wszystkie średnice dostępne również w wykonaniu ze stali kwasoodpornej / All diameter dimensions of round ducts optionally made of stainless steel

! - Towar dostępny na zamówienie / Available on request

* - Ceny na zapytanie ofertowe / Price on request

Zależność grubości ścianki rury SPIRO od jej średnicy
Wall thickness and round duct diameter dependency

D [mm]	GRUBOŚĆ ŚCIANKI BLACHY [mm] WALL THICKNESS [mm]
80-315	0,45
355-450	0,5
500-630	0,6
710-900	0,7
1000-1250	0,9



TRÓJNIK PROSTY
SYMMETRICAL TEE

TPR

d [mm]	CENA [PLN/szt.] PRICE [PLN/unit]							
	D [mm]							
	80	100	125	160	200	250	315	400
80	15,60	16,00	17,70	20,10	23,00	27,00	34,00	
100		17,80	19,80	22,30	25,70	29,50	35,40	43,10
125			22,00	25,00	28,10	32,50	39,30	75,10
160				32,00	36,80	41,90	48,80	60,90
200					44,60	50,80	60,70	73,00
250						63,00	75,30	95,60
315							104,10	122,00
400								170,00



TRÓJNIK PROSTY Z USZCZELKĄ
SYMMETRICAL TEE WITH GASKET

TPU

d3 [mm]	CENA [PLN/szt.] PRICE [PLN/unit]						
	D1 [mm]						
	100	125	160	200	250	315	400
100	35,80	38,60	39,50	45,50	51,60	64,00	86,50
125		42,40	48,00	49,20	56,50	69,70	110,80
160			57,00	64,20	69,30	83,10	135,40
200				76,30	85,60	98,30	144,00
250					101,20	115,50	168,60
315						149,70	189,50
400							189,20

KTL

KSE



KOLANO TŁOCZONE
PRESSED BEND
[KTL]



KOLANO SEGMENTOWE
SEGMENTED BEND
[KSE]

d [mm]	CENA [PLN/szt.] PRICE [PLN/unit]				
	90°	45°	30°	90°	45°
80	19,90	15,50	19,80		
100	15,50	12,40	18,10		
125	20,00	14,80	21,30		
160	29,80	20,20	31,10		
200	41,70	25,70	47,30		
250				38,30	29,30
315				56,10	37,80
355				69,60	43,90
400				93,10	58,20
450				137,20	84,80
500				159,60	107,70
630				306,50	191,20

KTU

KSU



KOLANO TŁOCZONE Z USZCZELKĄ
PRESSED BEND WITH GASKET
[KTU]



KOLANO SEGMENTOWE
Z USZCZELKĄ
SEGMENTED BEND
WITH GASKET
[KSU]

d [mm]	CENA [PLN/szt.] PRICE [PLN/unit]				
	90°	45°	30°	90°	45°
80	22,60	19,30	28,30		
100	22,60	19,30	26,10		
125	27,60	21,80	30,80		
160	41,10	29,90	40,10		
200	56,80	37,60	46,70		
250				53,60	42,90
315				75,30	57,40
355				89,30	55,40
400				112,20	74,00
450				180,20	114,50
500				200,00	133,40

Kolana segmentowe dostępne w wersjach / Segmented bends available in versions: 90°, 60°, 45°, 30°, 15°
Kolana tłoczone dostępne w wersjach / Pressed bends available in versions: 90°, 45°, 30°



REDUKCJA TŁOCZONA
PRESSED REDUCER
[RTL]



REDUKCJA TŁOCZONA Z USZCZELKĄ
PRESSED REDUCER WITH GASKET
[RTU]

RTL

RTU

d2 [mm]	CENA [PLN/szt.] PRICE [PLN/unit]									
	D [mm]									
	125	160	200	250	315	125	160	200	250	315
100	11,00	13,30	22,50			22,80	26,30	34,30		
125		12,40	22,50	39,80			26,60	32,60	52,80	
160			17,40	24,60	40,40			34,40	41,70	78,00
200				22,70	51,80				42,20	80,00
250					34,60					68,40

REDUKCJA SYMETRYCZNA SEGMENTOWA
SEGMENTED SYMMETRICAL REDUCER

RSE

d2 [mm]	CENA [PLN/szt.] PRICE [PLN/unit]				
	D [mm]				
	355	400	500	630	710
200	60,60	79,40	110,00	121,30	139,50
250	46,50	57,80	102,60	145,40	159,90
315	49,60	61,00	95,90	137,90	158,60
355		60,30	89,70	134,50	154,70
400			93,10	121,60	143,90
450			105,10	120,40	150,50
500				131,40	176,90
630					214,50



REDUKCJA SYMETRYCZNA SEGMENTOWA Z USZCZELKĄ
SEGMENTED SYMMETRICAL REDUCER WITH GASKET

RSU

d2 [mm]	CENA [PLN/szt.] PRICE [PLN/unit]			
	D [mm]			
	400	500	630	710
160	75,10	96,80		
200	87,30	121,00	145,50	
250	71,40	107,70	130,20	
315	71,50	102,50	165,40	182,40
355	81,00	115,70	161,40	161,40
400		119,80	142,60	179,90
450		126,70	181,30	188,10
500			192,70	216,30
630				255,10



SPO

SPU

SPS

KEL



SZTUCER OKRĄGŁY
PROSTY
BRANCHING
[SPO]



SZTUCER OKRĄGŁY
PROSTY Z USZCZELKĄ
BRANCHING
WITH GASKET
[SPU]



SZTUCER OKRĄGŁY
Z SIATKĄ
BRANCHING
WITH NETTING
[SPS]



KRÓCIEC ELASTYCZNY
OKRĄGŁY
FLEXIBLE COUPLING
[KEL]

D [mm]	CENA [PLN/szt.] PRICE [PLN/unit]			
	100	5,20	10,70	16,10
125	5,70	11,10	18,60	18,10
160	6,60	12,20	23,40	19,20
200	7,70	14,60	29,90	20,40
250	8,90	17,00	38,80	22,00
315	12,60	21,80	57,50	26,40
355	15,20	25,30	68,30	28,80
400	17,40	28,60	82,10	31,60
500	29,50	42,80	131,00	37,30
630 !	39,30	54,10	191,30	42,40
710 !				45,50
800 !				49,10
900 !				53,00
1000 !				56,90

! - Towar dostępny na zamówienie. / Available on request.

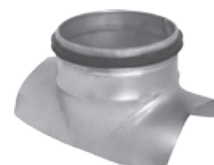
SST

SZTUCER SIODŁOWY TŁOCZONY
COLLAR SADDLE

SSU



BEZ USZCZELKI
WITHOUT GASKET
[SST]



Z USZCZELKIĄ
WITH GASKET
[SSU]

D1 [mm]	CENA [PLN/szt.] PRICE [PLN/unit]											
	d3 [mm]											
	100	125	160	200	250	315	100	125	160	200	250	315
100	8,10						15,00					
125	8,10	9,90					15,00	17,70				
160	8,10	9,90	14,60				15,00	17,70	24,00			
200	8,10	9,90	14,60	20,80			15,00	17,70	24,00	32,00		
250	8,10	9,90	14,60	20,80	32,60		15,00	17,70	24,00	32,00	41,00	
315	8,10	9,90	14,60	20,60	32,60	46,80	15,00	17,70	24,00	32,00	41,00	58,70
400	8,10	10,90	16,00	20,60	32,60	46,70	15,00		24,00	32,00	41,00	53,80
500	8,10	10,90	16,00				15,00	17,70	24,00			

NYPEL
MALE COUPLING
[NPL]

NYPEL Z USZCZELKĄ
MALE COUPLING WITH
GASKET
[NPU]

MUFA
FEMALE COUPLING
[MFA]

D [mm]	CENA [PLN/szt.] PRICE [PLN/unit]	
100	4,10	10,50
125	4,80	10,90
160	5,80	12,30
200	7,10	14,90
250	10,40	17,60
315	11,80	21,30
355	13,10	23,50
400	14,40	25,80
450	23,40	31,80
500	27,80	37,80
630	35,80	48,20
710	52,90	75,00
800	78,60	107,60
900	99,90	127,70
1000	105,80	160,50



NPL



NPU



MFA

NPL

NPU

MFA

ZAŚLEPKA PRZEWODU TŁOCZONA
DUCT END CAP

[ZPT]

ZAŚLEPKA KSZTAŁTKI TŁOCZONA
FITTING END CAP

[ZKT]

D [mm]	CENA [PLN/szt.] PRICE [PLN/unit]	
100	6,90	6,90
125	6,90	8,80
160	9,20	10,80
200	11,00	13,10
250	14,80	18,00
315	21,90	25,30
355	26,20	30,90
400	30,20	35,00



ZPT



ZKT

ZPT

ZKT

KLAPA REWIZYJNA
NA KANAŁ OKRĄGŁY
REVISORY FLAP FOR ROUND DUCT

[KRO]

KLAPA REWIZYJNA
NA KANAŁ PROSTOKĄTNY
REVISORY FLAPS FOR RECTANGURAL DUCT

[KRP]

D [mm]	WYMIAR [mm] DIMENSION [mm]	CENA [PLN/szt.] PRICE [PLN/unit]	WYMIAR [mm] DIMENSION [mm]	CENA [PLN/szt.] PRICE [PLN/unit]
100	180x80	19,60	180x80	21,40
125	180x80	19,60	200x100	25,50
160	250x150	32,30	250x150	36,70
200	250x150	32,30	300x200	51,70
250	250x150	32,30	400x300	91,80
315	250x150	32,30	500x400	164,50
355	250x150	32,30	600x450	198,90
400	250x150	32,30		
400	400x300	66,70		
450	400x300	66,70		
500	400x300	66,70		
560	400x300	66,70		
630	400x300	66,70		
710	400x300	66,70		
800	400x300	66,70		



KRO



KRP

KRO

KRP

PJP

**PRZEPUSTNICA JEDNOPLASZCZYZNOWA
SINGLE-LEAF RECTANGULAR DAMPER**



**! CENY
ORIENTACYJNE**

H [mm]	* CENA [PLN/szt.] PRICE [PLN/unit]					
	B [mm]					
	160	200	250	315	400	500
160	141,00	143,00	146,00	150,00	155,00	162,00
200	143,00	146,00	149,00	153,00	158,00	165,00
250	146,00	149,00	152,00	156,00	162,00	169,00
315	150,00	153,00	156,00	161,00	167,00	174,00
400	155,00	158,00	162,00	167,00	173,00	182,00
500	162,00	165,00	169,00	174,00	182,00	190,00

Wykonanie ze stali ocynkowanej / Made from zinc-plated steel

* Ceny orientacyjne (aktualna cena na zapytanie) / Guide prices (current price on request)

PWA

**PRZEPUSTNICA WIELOPLASZCZYZNOWA SZCZELNA ALUMINIOWA
MULTI-LEAF RECTANGULAR ALUMINIUM AIRTIGHT DAMPER**



**! CENY
ORIENTACYJNE**

H [mm]	* CENA [PLN/szt.] PRICE [PLN/unit]						
	B [mm]						
	300	500	700	900	1100	1300	1500
300	199,00	228,00	256,00	285,00	313,00	342,00	371,00
500	284,00	325,00	365,00	406,00	446,00	487,00	527,00
700	370,00	422,00	475,00	527,00	580,00	632,00	684,00
900	455,00	519,00	584,00	648,00	712,00	777,00	841,00
1100	540,00	616,00	693,00	792,00	845,00	922,00	998,00
1300	625,00	714,00	802,00	890,00	978,00	1 066,00	1 155,00
1500	711,00	811,00	911,00	1 011,00	1 111,00	1 211,00	1 311,00

* Ceny orientacyjne (aktualna cena na zapytanie) / Guide prices (current price on request)

BELIMO

**SIŁOWNIKI BELIMO
BELIMO ACUTATORS**

LM / NM

LF / NF



BEZ SPRĘŻYNY
WITHOUT SPRING RETURN



ZE SPRĘŻYNĄ POWROTNA
SPRING RETURN TYPE

POWIERZCHNIA AREA	NAPIĘCIE VOLTAGE	STEROWANIE CONTROL	TYP TYPE	CENA [PLN/szt.] PRICE [PLN/unit]	TYP TYPE	CENA [PLN/szt.] PRICE [PLN/unit]
do 1m ² up to 1m ²	24 V	zam/otw close/open	LM24A	473,00	LF24	791,00
do 1m ² up to 1m ²	230 V	zam/otw close/open	LM230A	473,00	LF230	856,00
do 1m ² up to 1m ²	24 V	0-10V	LM24A-SR	659,00	LF24-SR	1 067,00
do 1m ² up to 1m ²	230 V	0-10V	LM230ASR	788,00		
do 2m ² up to 2m ²	24 V	zam/otw close/open	NM24A	573,00	NF24	929,00
do 2m ² up to 2m ²	230 V	zam/otw close/open	NM230A	591,00	NF230	1 103,00
do 2m ² up to 2m ²	24 V	0-10V	NM24A-SR	858,00	NF24A-SR	1 155,00
do 2m ² up to 2m ²	230 V	0-10V	NM230ASR	988,00		



PRZEPUSTNICA
JEDNOPLASZCZYZNOWA
OKRĄGŁA
SINGLE LEAF ROUND
DAMPER
[PJO]



PRZEPUSTNICA
OKRĄGŁA
Z USZCZELKĄ
ROUND DAMPER
WITH GASKET
[PJU]



PRZEPUSTNICA
IRIS
DUCT DAMPER TYPE IRIS
[PIR]



PRZEPUSTNICA
ZWROTNA
BACK DRAFT DAMPER
[PZW]

PJO

PJU

PIR

PZW

D [mm]	CENA [PLN/szt.] PRICE [PLN/unit]			
100	35,80	49,00	119,60	17,60
125	38,50	50,40	128,00	20,20
160	42,80	54,20	186,30	26,10
200	47,60	58,20	209,50	33,00
250	56,10	70,20	307,70	54,40
315	71,90	83,20	389,70	67,80
400	96,70	107,20	540,90	117,20

TAP

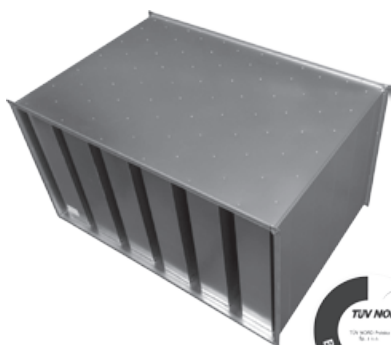
TAP-R

TAP-2R

TXP

TXP-R

TŁUMIK AKUSTYCZNY PŁYTOWY PLATE ACOUSTIC SILENCER



Rozróżniamy 3 rodzaje tłumików do prędkości powietrza 20m/s oraz 2 rodzaje do prędkości powietrza 35m/s. Tłumiki do prędkości powietrza do 20m/s mają oznaczenie TAP, do prędkości powietrza do 35m/s mają oznaczenie TXP.

We have 3 types of silencers for air speed up to 20m/s and 2 types for air speed up to 35m/s. Symbol of silencers for air speed up to 20m/s is TAP, and for air speed up to 35m/s is TXP.

TAP	Tłumik prostokątny kulisowy absorbcyjny do przepływu powietrza o maksymalnej prędkości przepływu 20m/s. <i>Rectangular absorptive frame silencer for max air flow speed up to 20m/s.</i>
TAP-R	Tłumik prostokątny kulisowy rezonansowy do przepływu powietrza o maksymalnej prędkości przepływu 20m/s. <i>Rectangular resonance frame silencer for max air flow speed up to 20m/s.</i>
TAP-2R	Tłumik prostokątny kulisowy podwójnie rezonansowy do przepływu powietrza o maksymalnej prędkości przepływu 20m/s. <i>Rectangular frame silencer with double resonance for max air flow speed up to 20m/s.</i>
TXP	Tłumik prostokątny kulisowy absorbcyjny do przepływu powietrza o maksymalnej prędkości przepływu 35m/s. <i>Rectangular absorptive frame silencer for max air flow speed up to 35m/s.</i>
TXP-R	Tłumik prostokątny kulisowy rezonansowy do przepływu powietrza o maksymalnej prędkości przepływu 35m/s. <i>Rectangular resonance frame silencer for max air flow speed up to 35m/s.</i>

Produkujemy 10 rodzajów kulis / We make 10 types of attenuating frames :

- SKA100** - grubość 100mm stosowana w tłumikach TAP / *thickness 100mm used in TAP silencers*
- SKA200** - grubość 200mm stosowana w tłumikach TAP / *thickness 200mm used in TAP silencers*
- MKR100** - grubość 100mm stosowana w tłumikach TAP-R / *thickness 100mm used in TAP-R silencers*
- MKR200** - grubość 200mm stosowana w tłumikach TAP-R / *thickness 200mm used in TAP-R silencers*
- RKR100** - grubość 100mm stosowana w tłumikach TAP-2R / *thickness 100mm used in TAP-2R silencers*
- RKR200** - grubość 200mm stosowana w tłumikach TAP-2R / *thickness 200mm used in TAP-2R silencers*
- SXA100** - grubość 100mm stosowana w tłumikach TXP / *thickness 100mm used in TXP silencers*
- SXA200** - grubość 200mm stosowana w tłumikach TXP / *thickness 200mm used in TXP silencers*
- MXR100** - grubość 100mm stosowana w tłumikach TXP-R / *thickness 100mm used in TXP-R silencers*
- MXR200** - grubość 200mm stosowana w tłumikach TXP-R / *thickness 200mm used in TXP-R silencers*

* Pozostałe grubości kulis są oznaczane analogicznie. / *The remaining thickness of the scenes are marked accordingly.*

SPOSÓB OZNACZANIA / IDENTIFICATION SYMBOL

typ	-	liczba kulis	-	wymiar	x	wymiar	/	długość L
<i>type</i>		<i>number of attenuating frames</i>		<i>dimension</i>		<i>dimension</i>		<i>length L</i>

Przykłady / Examples :

- TAP-R100-3-0500x0500/1000
- TAP-2R200-4-1200x1300/2500
- TAP-200-4-0700x0900/2500

TŁUMIK AKUSTYCZNY PŁYTOWY
PLATE ACOUSTIC SILENCER

TAP100

kulisy frames		1	2	3	4			
		CENA [PLN/szt.] PRICE [PLN/unit]						
L=1000	H [mm]	B [mm]						
		300	500	700	900	1100	1300	1500
	300	213,00	340,00	371,00	499,00	529,00	657,00	688,00
	500	280,00	433,00	462,00	615,00	646,00	798,00	828,00
	700	345,00	524,00	554,00	731,00	761,00	939,00	969,00
	900	412,00	614,00	645,00	847,00	877,00	1 079,00	1 109,00
	1100	507,00	738,00	773,00	1 003,00	1 037,00	1 269,00	1 304,00
	1300	577,00	833,00	867,00	1 123,00	1 157,00	1 413,00	1 447,00
1500	647,00	928,00	962,00	1 242,00	1 277,00	1 558,00	1 593,00	

kulisy frames		1	2	3	4			
		CENA [PLN/szt.] PRICE [PLN/unit]						
L=1000	H [mm]	B [mm]						
		300	500	700	900	1100	1300	1500
	300	252,00	419,00	449,00	616,00	647,00	813,00	844,00
	500	331,00	535,00	565,00	769,00	800,00	1 003,00	1 033,00
	700	409,00	651,00	681,00	923,00	952,00	1 193,00	1 120,00
	900	488,00	766,00	796,00	1 074,00	1 105,00	1 383,00	1 412,00
	1100	596,00	914,00	949,00	1 268,00	1 302,00	1 622,00	1 656,00
	1300	678,00	1 034,00	1 068,00	1 425,00	1 459,00	1 815,00	1 850,00
1500	760,00	1 154,00	1 188,00	1 582,00	1 615,00	2 009,00	2 044,00	

TAP-R100



TŁUMIK AKUSTYCZNY PROSTY
ROUND ACOUSTIC SILENCER

TOP



		* CENA [PLN/szt.] PRICE [PLN/unit]							
L [mm]	D [mm]								
	100	125	160	200	250	315	400	450	500
600	272,00	280,00	290,00	302,00	318,00	339,00	365,00	382,00	396,00
900	290,00	299,00	314,00	333,00	354,00	383,00	420,00	443,00	465,00
1200	304,00	319,00	339,00	362,00	389,00	427,00	474,00	504,00	533,00

Grubość wełny / Wool thickness: 50mm

Tłumiki w innej grubości izolacji dostępne na zamówienie. / Silencers with other thicknesses of insulation available on request.

* Ceny orientacyjne (aktualna cena na zapytanie) / Guide prices (current price on request)



TŁUMIK AKUSTYCZNY PROSTY
ROUND ACOUSTIC SILENCER

TOP-S50

		CENA [PLN/szt.] PRICE [PLN/unit]					
L [mm]	D [mm]						
	100	125	160	200	250	315	
600	144,00	158,00	182,00	206,00	254,00	264,00	
900	156,00	179,00	204,00	234,00	264,00	312,00	

Grubość wełny / Wool thickness: 50mm

KSH

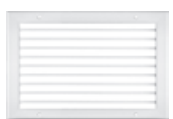
KRATKA WENTYLACYJNA Z KIEROWNICAMI POZIOMYMI
VENTILATION RECTANGULAR GRILLES



H [mm]	CENA [PLN/szt.] PRICE [PLN/unit]								
	L [mm]								
	125	225	325	425	525	625	825	1025	1225
75	29,00	33,00	36,00	40,00	44,00	56,00	68,00	86,00	105,00
125	35,00	37,00	41,00	45,00	50,00	64,00	78,00	97,00	118,00
225		45,00	50,00	55,00	60,00	80,00	95,00	119,00	143,00
325			59,00	64,00	72,00	94,00	112,00	139,00	170,00
425				78,00	86,00	112,00	133,00	170,00	201,00
525					104,00	133,00	163,00	201,00	241,00
625						171,00	193,00	241,00	289,00

KSH-P

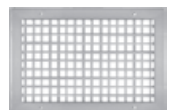
KRATKA WENTYLACYJNA Z KIEROWNICAMI POZIOMYMI I PRZEPUSTNICĄ
VENTILATION GRILLES WITH HORIZONTAL BLADES



H [mm]	CENA [PLN/szt.] PRICE [PLN/unit]								
	L [mm]								
	125	225	325	425	525	625	825	1025	1225
75	52,00	60,00	72,00	84,00	99,00	131,00	160,00	205,00	262,00
125	60,00	68,00	80,00	91,00	109,00	145,00	178,00	227,00	280,00
225		82,00	95,00	113,00	132,00	179,00	218,00	280,00	343,00
325			114,00	134,00	156,00	215,00	265,00	339,00	395,00
425				162,00	196,00	265,00	324,00	395,00	471,00
525					237,00	324,00	388,00	471,00	551,00
625						396,00	463,00	551,00	664,00

KSH-V

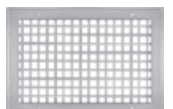
KRATKA WENTYLACYJNA Z DWOMA RZĘDAMI KIEROWNIC
VENTILATION GRILLES WITH TWO TIERS OF BLADES



H [mm]	CENA [PLN/szt.] PRICE [PLN/unit]								
	L [mm]								
	125	225	325	425	525	625	825	1025	1225
75	43,00	46,00	52,00	57,00	63,00	83,00	98,00	119,00	148,00
125	48,00	53,00	58,00	63,00	78,00	96,00	114,00	148,00	178,00
225		63,00	71,00	78,00	93,00	112,00	143,00	178,00	216,00
325			83,00	93,00	109,00	143,00	172,00	216,00	258,00
425				109,00	133,00	172,00	206,00	258,00	310,00
525					159,00	206,00	248,00	310,00	370,00
625						248,00	296,00	370,00	445,00

KSH-VP

KRATKA WENTYLACYJNA Z DWOMA RZĘDAMI KIEROWNIC I PRZEPUSTNICĄ
VENTILATION GRILLES WITH TWO TIERS OF BLADES AND DAMPER



H [mm]	CENA [PLN/szt.] PRICE [PLN/unit]								
	L [mm]								
	125	225	325	425	525	625	825	1025	1225
75	66,00	74,00	88,00	102,00	118,00	158,00	191,00	238,00	306,00
125	73,00	84,00	97,00	109,00	137,00	178,00	215,00	278,00	341,00
225		100,00	117,00	136,00	166,00	212,00	266,00	340,00	417,00
325			139,00	163,00	194,00	264,00	326,00	417,00	484,00
425				194,00	244,00	326,00	399,00	484,00	582,00
525					292,00	399,00	474,00	582,00	682,00
625						474,00	568,00	682,00	822,00

Wszystkie kratki dostępne również w wykonaniu ze stali kwasoodpornej. / *Stainless steel grilles are also available.*

KRATKA WENTYLACYJNA Z KIEROWNICAMI PIONOWYMI
VENTILATION GRILLES WITH VERTICAL BLADES

KSV

H [mm]	CENA [PLN/szt.] PRICE [PLN/unit]								
	L [mm]								
	125	225	325	425	525	625	825	1025	1225
75	33,00	36,00	40,00	44,00	48,00	63,00	77,00	95,00	116,00
125	35,00	41,00	45,00	50,00	55,00	75,00	87,00	108,00	130,00
225		45,00	55,00	60,00	66,00	89,00	105,00	131,00	156,00
325			59,00	72,00	79,00	104,00	123,00	153,00	187,00
425				78,00	95,00	123,00	149,00	187,00	222,00
525					104,00	149,00	178,00	222,00	266,00
625						171,00	214,00	267,00	319,00



KRATKA WENTYLACYJNA Z KIEROWNICAMI PIONOWYMI I PRZEPUSTNICĄ
VENTILATION GRILLES WITH VERTICAL BLADES AND DAMPER

KSV-P

H [mm]	CENA [PLN/szt.] PRICE [PLN/unit]								
	L [mm]								
	125	225	325	425	525	625	825	1025	1225
75	56,00	63,00	76,00	88,00	103,00	138,00	169,00	214,00	273,00
125	60,00	72,00	84,00	96,00	114,00	156,00	187,00	238,00	292,00
225		82,00	100,00	118,00	138,00	188,00	228,00	292,00	356,00
325			114,00	142,00	163,00	225,00	276,00	353,00	412,00
425				162,00	205,00	276,00	340,00	412,00	492,00
525					237,00	340,00	403,00	492,00	576,00
625						396,00	484,00	577,00	694,00



KRATKA WENTYLACYJNA PRZEPŁYWOWA
VENTILATION GRILLE

KWP

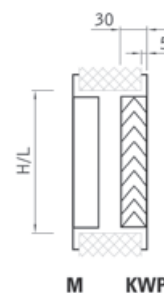
H [mm]	CENA [PLN/szt.] PRICE [PLN/unit]								
	L [mm]								
	125	225	325	425	525	625	825	1025	1225
75	34,00	37,00	42,00	47,00	52,00	64,00	80,00	101,00	119,00
125	40,00	44,00	50,00	53,00	58,00	75,00	89,00	112,00	135,00
225	51,00	53,00	58,00	64,00	73,00	90,00	109,00	137,00	162,00
325	56,00	67,00	69,00	77,00	85,00	108,00	130,00	160,00	194,00
425	61,00	74,00	88,00	90,00	102,00	130,00	152,00	194,00	230,00
525	67,00	86,00	97,00	117,00	121,00	152,00	185,00	230,00	279,00
625	86,00	109,00	123,00	149,00	175,00	185,00	221,00	279,00	332,00
825	104,00	124,00	149,00	175,00	213,00	254,00	305,00	367,00	440,00
1025	130,00	156,00	183,00	223,00	264,00	321,00	384,00	462,00	554,00
1225	156,00	185,00	223,00	264,00	321,00	380,00	456,00	547,00	658,00



MASKOWNICA DO KRATEK PRZEPŁYWOWYCH (MALOWANE PROSZKOWO)
BEZEL FOR VENTILATION GRILLES

KWP-M

H [mm]	CENA [PLN/szt.] PRICE [PLN/unit]								
	L [mm]								
	125	225	325	425	525	625	825	1025	1225
75	14,00	15,00	18,00	19,00	21,00	25,00	32,00	40,00	48,00
125	17,00	18,00	20,00	21,00	23,00	30,00	35,00	45,00	54,00
225		21,00	23,00	25,00	29,00	36,00	44,00	55,00	64,00
325			28,00	31,00	34,00	44,00	52,00	64,00	78,00
425				36,00	41,00	52,00	61,00	78,00	91,00
525					48,00	61,00	75,00	91,00	111,00
625						75,00	88,00	111,00	133,00
825							121,00	147,00	176,00
1025								184,00	223,00
1225									263,00



Wszystkie kratki dostępne również w wykonaniu ze stali kwasoodpornej. / Stainless steel grilles are also available.

KRATKI DO PRZEWODÓW WENTYLACYJNYCH O PRZEKROJU OKRĄGŁYM
GRILLES FOR ROUND DUCTS

KSH/ø-1

KRATKA Z POZIOMYMI KIEROWNICAMI POWIETRZA
GRILLES WITH HORIZONTAL BLADES



H [mm]	CENA [PLN/szt.] PRICE [PLN/unit]								
	L [mm]								
	125	225	325	425	525	625	825	1025	1225
75	42,00	48,00	52,00	58,00	65,00	86,00	103,00	133,00	159,00
125	53,00	54,00	59,00	66,00	71,00	97,00	118,00	150,00	178,00
225		66,00	71,00	82,00	89,00	119,00	144,00	183,00	216,00
325			87,00	95,00	106,00	138,00	166,00	214,00	256,00
425				113,00	126,00	166,00	200,00	256,00	307,00
525					150,00	200,00	239,00	307,00	368,00
625						253,00	286,00	368,00	440,00

KSV/ø-1

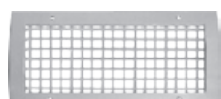
KRATKA Z PIONOWYMI KIEROWNICAMI POWIETRZA
GRILLES WITH VERTICAL BLADES



H [mm]	CENA [PLN/szt.] PRICE [PLN/unit]								
	L [mm]								
	125	225	325	425	525	625	825	1025	1225
75	48,00	53,00	58,00	65,00	70,00	94,00	117,00	146,00	176,00
125	51,00	59,00	66,00	71,00	82,00	106,00	129,00	164,00	194,00
225		66,00	82,00	89,00	96,00	130,00	154,00	197,00	233,00
325			87,00	100,00	116,00	153,00	183,00	234,00	284,00
425				113,00	139,00	183,00	218,00	284,00	335,00
525					150,00	218,00	267,00	335,00	406,00
625						253,00	313,00	406,00	485,00

KSH-V/ø-1

KRATKA Z DWOMA RZĘDAMI KIEROWNIC POWIETRZA
GRILLES WITH TWO TIERS OF BLADES



H [mm]	CENA [PLN/szt.] PRICE [PLN/unit]								
	L [mm]								
	125	225	325	425	525	625	825	1025	1225
75	64,00	67,00	72,00	83,00	91,00	120,00	148,00	188,00	226,00
125	70,00	76,00	84,00	93,00	105,00	136,00	163,00	212,00	274,00
225		93,00	105,00	113,00	125,00	166,00	200,00	274,00	329,00
325			122,00	134,00	161,00	207,00	257,00	329,00	393,00
425				161,00	194,00	257,00	308,00	393,00	472,00
525					231,00	308,00	367,00	472,00	565,00
625						367,00	442,00	565,00	677,00

SP

PRZEPUSTNICA SZCZELINOWA DLA KRATEK WENTYLACYJNYCH
SLOT DAMPERS FOR VENTILATING GRILLES



H [mm]	CENA [PLN/szt.] PRICE [PLN/unit]								
	L [mm]								
	125	225	325	425	525	625	825	1025	1225
75	23,00	27,00	36,00	44,00	55,00	75,00	92,00	119,00	157,00
125	25,00	31,00	39,00	46,00	59,00	81,00	100,00	130,00	162,00
160		37,00	45,00	58,00	72,00	99,00	123,00	161,00	200,00
225		37,00	45,00	58,00	72,00	99,00	123,00	161,00	200,00

W treści zamówienia prosimy podać średnicę przewodu okrągłego na którym zainstalowana ma być kratka. / When ordering please specify the diameter of the duct on which the grille will be installed.

Kolory nietypowe za dopłatą +15%. / Not typical colors are available with 15% additional payment

Podane ceny dotyczą krutek ze stali malowanej proszkowo na kolor biały - możliwość zamówienia krutek ze stali ocynkowanej, kwasoodpornej lub aluminium. / Prices above, refer to steel powder painted white grilles - grilles made from zinc-plated steel, stainless steel or aluminium are also available.

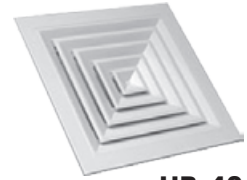
Kratki dostępne również z przepustnicami przeciwbieżnymi oraz jednoelementowymi uchylnymi. / Grilles are available also with multi-leaf backward dampers.

ANEMOSTAT NAWIEWNY
KWADRATOWY
SQUARE CEILING DIFFUSER
[HB-40]

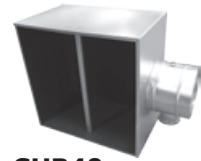
RODZAJ TYPE	CENA [PLN/szt.] PRICE [PLN/unit]
HB-40 295	54,80
HB-40 370	71,80
HB-40 445	96,40
HB-40 520	124,10
HB-40 595	131,90

SKRZYŃKA ROZPRĘŻNA DO HB-40
PLENUM BOX FOR HB-40

ZWYKŁA PLAIN [SHB40]	Z PRZEPUSTNICĄ WITH DAMPER [SHB40/P]	Z IZOLACJĄ INSULATED [SHB40/I]	Z IZOLACJĄ I PRZEPUSTNICĄ INSULATED WITH DAMPER [SHB40/I+P]
CENA [PLN/szt.]		PRICE [PLN/unit]	
72,00	101,00	116,00	141,00
82,00	107,00	133,00	158,00
91,00	114,00	150,00	175,00
95,00	121,00	165,00	190,00
105,00	131,00	188,00	214,00



HB-40



SHB40

HB-40

SHB40...

ANEMOSTAT NAWIEWNY
OKRĄGŁY
ROUND CEILING DIFFUSER
[ANO]

RODZAJ TYPE	CENA [PLN/szt.] PRICE [PLN/unit]
ANO 160	49,70
ANO 200	66,00
ANO 250	86,60
ANO 300	108,00
ANO 350	147,00

SKRZYŃKA ROZPRĘŻNA DO ANO
PLENUM BOX FOR ANO

ZWYKŁA PLAIN [SANO]	Z PRZEPUSTNICĄ WITH DAMPER [SANO/P]	Z IZOLACJĄ INSULATED [SANO/I]	Z IZOLACJĄ I PRZEPUSTNICĄ INSULATED WITH DAMPER [SANO/I+P]
CENA [PLN/szt.]		PRICE [PLN/unit]	
98,00	131,00	136,00	171,00
101,00	136,00	146,00	181,00
126,00	162,00	194,00	229,00
134,00	166,00	200,00	235,00
156,00	192,00	250,00	286,00



ANO



SANO

ANO

SANO

Przy zamówieniu skrzynki prosimy podać średnicę przyłącza. / When ordering please specify the diameter of the branching installed on the plenum box.

PRZYŁĄCZE DO ANEMOSTATU ANO
BRANCHING FOR ANO DIFFUSER

RODZAJ ANEMOSTATU TYPE OF DIFFUSER	KRÓCIEC [d] BRANCH [d]	CENA [PLN/szt.] PRICE [PLN/unit]
ANO 160	158	55,00
ANO 200	198	59,00
ANO 250	248	70,00
ANO 300	313	74,00
ANO 350	353	77,00



K-AN

ZAWÓR NAWIEWNY/WYWIEWNY
SUPPLY AND EXHAUST AIR VALVES

D [mm]	CENA [PLN/szt.] PRICE [PLN/unit]
80	10,50
100	11,30
125	15,70
150	21,60
160	23,80
200	30,70



ZAN



ZAW

ZAN

ZAW

DYSZA NAWIEWNA DAŁEKIEGO ZASIĘGU
SUPPLY AIR NOZZLE

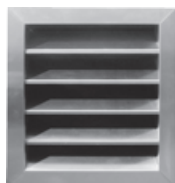
WYMIAR DIMENSION	100	125	160	200	250	315	400	500
CENA [PLN/szt.] PRICE [PLN/unit]	224,10	284,50	362,20	449,30	555,20	646,60	889,70	1052,40



DCK

**CZERPNIĄ/WYRZUTNIA OCYNKOWANA
ZINC-PLATED INTAKE/EXHAUSTER**

CSO



H [mm]	* CENA [PLN/szt.] PRICE [PLN/unit]									
	B [mm]									
	400	600	800	1000	1200	1400	1600	1800	2000	
400	184,00	204,00	225,00	246,00	266,00	287,00	307,00	328,00	349,00	
600	225,00	253,00	281,00	308,00	335,00	364,00	391,00	419,00	447,00	
800	268,00	302,00	337,00	372,00	406,00	441,00	476,00	510,00	545,00	
1000	310,00	351,00	393,00	435,00	477,00	518,00	559,00	601,00	643,00	
1200	352,00	400,00	449,00	498,00	547,00	595,00	644,00	693,00	741,00	
1400	394,00	450,00	505,00	561,00	617,00	672,00	728,00	784,00	840,00	
1600	436,00	498,00	561,00	624,00	686,00	749,00	812,00	875,00	938,00	
1800	466,00	534,00	601,00	670,00	737,00	805,00	872,00	940,00	1 007,00	
2000	508,00	583,00	657,00	732,00	807,00	882,00	956,00	1 030,00	1 105,00	

CSO stosuje się w instalacjach wentylacji mechanicznej jako zakończenie prostokątnych otworów czerpnych usytuowanych w ścianie zewnętrznej budynku. / CSO can be installed in mechanical supply and exhaust air ventilation as duct ending on wall duct aperture.

Istnieje możliwość wykonania czerpni ściennych o indywidualnych wymiarach w zakresie B 200-5000, H 200-2000 oraz malowania proszkowego elementów. / Available also inter dimensions in range of 200-5000, H 200-2000 and powder painted elements.

* Ceny orientacyjne (aktualna cena na zapytanie) / Guide prices (current price on request)

KWO

CSB



KRATKA ZEWNĘTRZNA
ROUND GRILLE
[KWO]



CZERPNIĄ ZEWNĘTRZNA
INTAKE
[CSB]

D [mm]	CENA [PLN/szt.] PRICE [PLN/unit]
100	13,60
125	18,10
160	24,30
200	36,80
250	69,00
315	128,70
355	207,00
400	225,00
450	252,00
500	279,00
560	302,40
630	325,80

Wyrzutnie WSC mają ruchome żaluzje, standardowo wykonane z aluminium, które zamykają się podczas postoju wentylatora. / WSC exhausters have back draft damper-like movable lamellas, in standard, made from aluminium sheet.

Kratka okrągła KWO wykonana jest z tłoczonego aluminium. / KWO round grille is made from pressed aluminium sheet.

Kratka okrągła CSB wykonana jest z profili ze stali ocynkowanej - istnieje możliwość pomalowania kratki. / Round CSB grille is made from zinc-plated metal sheet – available in various colours.



WYWIETRZAK DACHOWY
CYLINDRYCZNY
ROUND ROOF
INTAKE/EXHAUSTER
[WDC]



CZERPNIĄ/WYRZUTNIĄ
DACHOWĄ TYP C
ROOF INTAKE/EXHAUSTER
TYPE C
[CDO/WDO]



WYRZUTNIĄ DACHOWĄ
OKRĄGŁĄ TYP E
ROUND ROOF EXHAUSTER
TYPE E
[WDE]

WDC

CDO

WDO

WDE

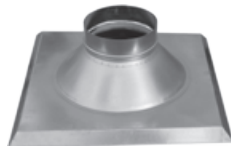
D [mm]	CENA [PLN/szt.] PRICE [PLN/unit]		
100	98,00	90,00	290,00
125	112,00	92,00	298,00
160	116,00	98,00	326,00
200	136,00	114,00	346,00
250	156,00	148,00	368,00
315	190,00	178,00	618,00
400	254,00	240,00	630,00

Wywiewierzak dachowy WDC i CDO/WDO standardowo zakończony jest połączeniem mufowym - istnieje możliwość wykonania z kołnierzem. / WDC and CDO/WDO round intake/exhauster in standard ends with round branch – available also with rectangular coupling.

Istnieje możliwość wykonania akcesorii dachowych w średnicach powyżej d=400. / Available also with diameters greater than 400mm.

PODSTAWA DACHOWA
ROOF BASE

PB...



[PB I]



[PB II]



[PB III]

D [mm]	CENA [PLN/szt.] PRICE [PLN/unit]		
100	116,00	172,00	270,00
125	118,00	178,00	280,00
160	126,00	190,00	292,00
200	136,00	212,00	304,00
250	148,00	234,00	322,00
315	162,00	258,00	343,00
400	184,00	292,00	373,00

Podstawy dachowe przystosowane do połączeń nypłowych. / Roof bases for round branching.

Ceny podstaw dachowych w wykonaniu z kołnierzem na zapytanie ofertowe. / Prices of roof bases with rectangular coupling, available on request.

TACA OCIEKOWA DO PODSTAW PB
DRIP TRAY FOR PB ROOF BASE

TAC-OC

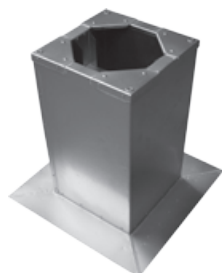
WYMIAR DIMENSION	100	125	160	200	250	315	400
CENA [PLN/szt.] PRICE [PLN/unit]	108,00	112,00	123,00	130,00	158,00	204,00	263,00



CD

COKÓŁ DACHOWY POD PODSTAWĘ TYP B
RECTANGULAR MUFFLE FOR TYPE B ROOF BASES

CDI



D [mm]	WYMIAR COKOŁU MUFFLE DIMENSION	* CENA [PLN/szt.] PRICE [PLN/unit]	
		NIEIZOLOWANY NOT INSULATED [CD]	IZOLOWANY INSULATED [CDI]
100	380x380	204,00	344,00
125	400x400	208,00	349,00
160	440x440	215,00	361,00
200	480x480	221,00	372,00
250	530x530	229,00	386,00
315	600x600	241,00	406,00
400	680x680	254,00	428,00

Grubość izolacji CDI / CDI grossness of insulation : 50mm

Długość standardowa cokołów / Standard length of rectangular muffle : 500mm

Możliwość wykonania cokołów skośnych oraz wymiarów nietypowych. / Available also in slanting-roof version and with untypical dimensions.

* Ceny orientacyjne (aktualna cena na zapytanie) / Guide prices (current price on request)

PDA

PODSTAWA DACHOWA PROSTOKĄTNA TYP A
RECTANGULAR ROOF BASE TYPE A



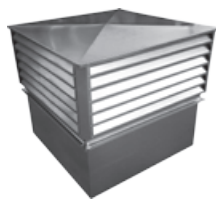
B [mm]	* CENA [PLN/szt.] PRICE [PLN/unit]				
	A [mm]				
	400	500	600	800	1000
400	457,00	474,00	490,00	522,00	555,00
500	474,00	491,00	508,00	542,00	575,00
600	490,00	508,00	525,00	560,00	596,00
800	522,00	542,00	560,00	598,00	635,00
1000	555,00	575,00	596,00	635,00	676,00

* Ceny orientacyjne (aktualna cena na zapytanie) / Guide prices (current price on request)

CDB

CZERPNIĄ/WYRZUTNIA DACHOWA PROSTOKĄTNA TYP B
RECTANGULAR ROOF INTAKE/EXHAUSTER TYPE B

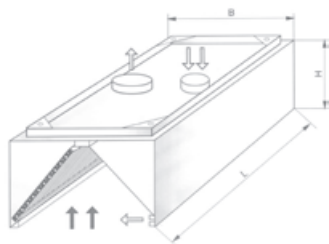
WDB



B [mm]	CENA [PLN/szt.] PRICE [PLN/unit]				
	A [mm]				
	400	500	630	800	1000
400	719,00	726,00	804,00	867,00	942,00
500	726,00	794,00	842,00	904,00	979,00
630	804,00	842,00	889,00	952,00	1 026,00
800	867,00	904,00	952,00	1 051,00	1 090,00
1000	942,00	979,00	1 026,00	1 090,00	1 164,00

OKAP PRZYŚCIENNY INDUKCYJNY
INDUCTION WALL MOUNTED VENTILATION HOOD

KOI-10

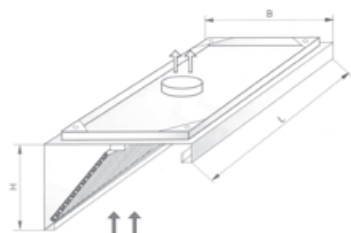


Wymiary / Dimensions [mm]:

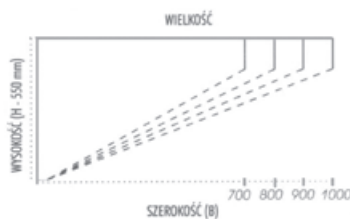
L=1000-3000

B=700-1500

H=550

**OKAP PRZYŚCIENNY TYPU SNACK**
WALL MOUNTED VENTILATION HOOD – SNACK TYPE

KOW-20



Wymiary / Dimensions [mm]:

L=1000-3000

B=600-1200

H=550

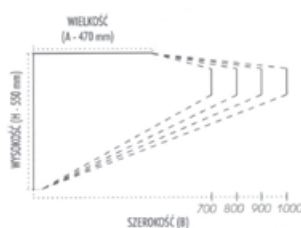
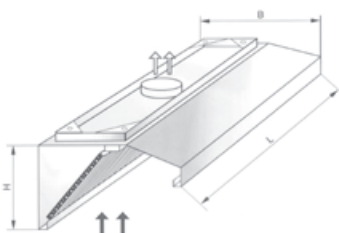
Króćce / Connectors:

250

315

OKAP PRZYŚCIENNY WYCIĄGOWY
WALL MOUNTED VENTILATION HOOD

KOW-30



Wymiary / Dimensions [mm]:

L=1000-3000

B=700-1200

H=550

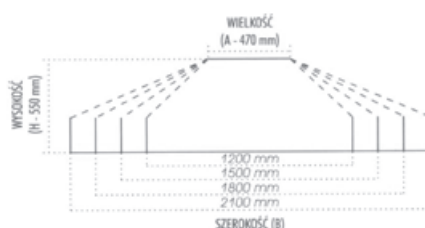
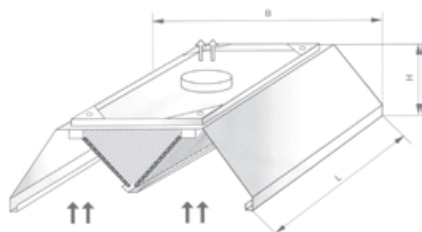
Króćce / Connectors:

250

315

OKAP CENTRALNY WYCIĄGOWY
CENTRALLY MOUNTED VENTILATION HOOD

KOW-40



Wymiary / Dimensions [mm]:

L=1000-3000

B=1200-2100

H=550

Króćce / Connectors:

250

315

Ceny / Prices

Ceny okapów dostępne są na zapytanie ofertowe / Ventilation hoods prices available on request

Wymiary typowe dotyczą wyłącznie części modułowej / Typical dimensions only for one module of ventilation hood

Większe okapy składają się z kilku oddzielnych modułów / Bigger ventilation hoods are made from separate modules

Opcjonalnie okapy wyposażamy w filtry FTC i lampy oświetleniowe / Optional hoods are equipped with FTC filters and lighting lamps

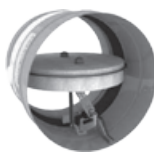
Uwagi / Annotation:

- Okapy standardowo produkowane z blachy nierdzewnej 1.4301 (X5CrNi18-10) wg PN-EN 10088. Prosimy o podanie dokładnego opisu warunków, w jakich będzie pracować okap, ponieważ może istnieć konieczność wykonania z innego, bardziej odpornego na dane warunki materiału. Jeżeli zamawiane urządzenia mają być wykonane z materiału innego niż 1.4301, w zamówieniu prosimy o podanie oznaczenia wg PN-EN 10088. W przypadku umieszczenia króćców przyłączeniowych inaczej niż standardowo, prosimy o dodatkowy opis ich rozmieszczenia. / Ventilation hoods are as standard made from stainless steel sheet metal 1.4301 (X5CrNi18-10) certificated in PN-EN 10088. Please specify the conditions in which the ventilating hood will operate, because it might be necessary to make the hood from other, more durable material. In case of non-standard arrangement of branches or other material, please specify it in your order.
- Podczas projektowania ilości powietrza wyciąganego, wykorzystujemy wartości 0,2 m/s w przypadku niewielkiego obciążenia kuchni oraz 0,4 m/s dla kuchni średnio obciążonej, mierzone w płaszczyźnie okapu. / While designing, it is assumed that the airflow is in range from 0,2 to 0,4 m/s.

RK150
HO

KLAPA PRZECIWPOŻAROWA OKRĄGŁA ODCINAJĄCA
ROUND CUT-OFF FIRE DAMPER

ZPP 60
HO



EIS 120
[RK150/HO]



zawory odcinające
cut-off valves
[ZPP 60/HO]

ŚREDNICA D _n [mm] DIAMETER D _n [mm]	CENA [PLN/szt.] PRICE [PLN/unit]	
100	122,00	192,00
125	127,00	218,00
160	136,00	250,00
200	145,00	266,00

RK370M
HO

KLAPA PRZECIWPOŻAROWA OKRĄGŁA
ROUND FIRE DAMPER

RK370M
ER 24V

wariant HO
HO version
[RK370M/HO]

24V (BLF24-T)
z siłownikiem BELIMO
with BELIMO actuator
[RK370M/ER]



ŚREDNICA D _n [mm] DIAMETER D _n [mm]	CENA [PLN/szt.] PRICE [PLN/unit]	
100	251,00	828,00
125	260,00	835,00
160	264,00	841,00
200	273,00	850,00
250	280,00	857,00
315	307,00	882,00

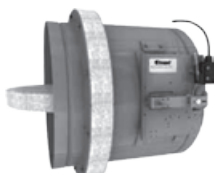
RK370
HO

KLAPA PRZECIWPOŻAROWA OKRĄGŁA
ROUND FIRE DAMPER

RK370
ER 24V

[RK370/HO]
wariant HO
HO version

[RK370/ER]
24V (BLF24-T)
z siłownikiem BELIMO
with BELIMO actuator



ŚREDNICA D _n [mm] DIAMETER D _n [mm]	CENA [PLN/szt.] PRICE [PLN/unit]	
400	830,00	1 477,00
500	990,00	1 638,00
560	1 123,00	1 770,00
630	1 215,00	1 862,00

**KLAPA PRZECIWOŻAROWA PROSTOKĄTNA
 RECTANGULAR FIRE DAMPER**
**V370
 HO**

CENA [PLN/szt.] / PRICE [PLN/unit]												
Szer. B Length B [mm]	Wysokość H / Height H [mm]											
	200	250	300	350	400	450	500	600	700	800	900	1000
150	545,00	556,00	567,00	581,00	592,00	603,00	614,00	636,00	660,00	682,00	704,00	726,00
200	559,00	572,00	584,00	599,00	612,00	625,00	637,00	663,00	690,00	716,00	741,00	766,00
250	573,00	587,00	602,00	618,00	633,00	647,00	661,00	690,00	721,00	749,00	778,00	806,00
300	587,00	603,00	619,00	637,00	653,00	669,00	685,00	717,00	751,00	783,00	814,00	846,00
350	601,00	619,00	636,00	656,00	674,00	691,00	709,00	744,00	781,00	816,00	851,00	886,00
400	617,00	636,00	655,00	676,00	695,00	714,00	734,00	772,00	812,00	851,00	889,00	927,00
450	631,00	651,00	672,00	695,00	716,00	737,00	757,00	799,00	843,00	884,00	926,00	967,00
500	645,00	667,00	689,00	714,00	736,00	759,00	781,00	826,00	873,00	918,00	962,00	1 007,00
550	659,00	683,00	707,00	733,00	757,00	781,00	805,00	853,00	903,00	951,00	999,00	1 047,00
600	673,00	698,00	724,00	752,00	777,00	803,00	829,00	880,00	933,00	984,00	1 036,00	1 087,00
750	717,00	748,00	778,00	811,00	841,00	872,00	902,00	963,00	1 026,00	1 087,00	1 148,00	1 209,00
800	731,00	763,00	795,00	830,00	862,00	894,00	926,00	990,00	1 056,00	1 121,00	1 185,00	1 249,00
900	761,00	796,00	831,00	869,00	904,00	939,00	975,00	1 045,00	1 118,00	1 189,00	1 259,00	1 330,00



Wykonanie standardowe. W przypadku gdy B>1500 lub H>1000 - klapa p.poż. jest wykonywana jako dzielona a cena podawana jest na zapytanie ofertowe. Max. powierzchnia kłapy w wykonaniu jako nie dzielona – 1 m².

Wariant ER – z silownikiem - cena na zapytanie ofertowe.

Standard version. If B>1500 or H>1000 - the fire damper is divided into two cut off blades, the price is quoted upon individual request. The Max dimension of single blade fire damper is 1m².

Price for version ER - with servo - for enquiry.

**KLAPA PRZECIWOŻAROWA PROSTOKĄTNA Z MIKROPRZEŁĄCZNIKIEM
 RECTANGULAR FIRE DAMPER WITH A MICRO-SWITCH**
**V370
 HE**

CENA [PLN/szt.] / PRICE [PLN/unit]												
Szer. B Length B [mm]	Wysokość H / Height H [mm]											
	200	250	300	350	400	450	500	600	700	800	900	1000
150	592,00	603,00	614,00	627,00	639,00	650,00	661,00	683,00	707,00	729,00	751,00	773,00
200	606,00	619,00	631,00	646,00	659,00	672,00	684,00	710,00	737,00	763,00	788,00	813,00
250	620,00	634,00	649,00	665,00	680,00	694,00	708,00	737,00	768,00	796,00	825,00	853,00
300	634,00	650,00	666,00	684,00	700,00	716,00	732,00	764,00	798,00	830,00	861,00	893,00
350	648,00	666,00	683,00	703,00	721,00	738,00	756,00	791,00	828,00	863,00	898,00	933,00
400	663,00	683,00	702,00	723,00	742,00	761,00	781,00	819,00	859,00	898,00	936,00	974,00
450	678,00	698,00	719,00	742,00	763,00	784,00	804,00	846,00	890,00	931,00	973,00	1 014,00
500	692,00	714,00	736,00	761,00	783,00	806,00	828,00	873,00	920,00	965,00	1 009,00	1 054,00
550	706,00	730,00	754,00	780,00	804,00	828,00	852,00	900,00	950,00	998,00	1 046,00	1 094,00
600	720,00	745,00	771,00	799,00	824,00	850,00	876,00	927,00	980,00	1 031,00	1 083,00	1 134,00
750	764,00	795,00	825,00	858,00	888,00	919,00	949,00	1 010,00	1 073,00	1 134,00	1 195,00	1 256,00
800	778,00	810,00	842,00	877,00	909,00	941,00	973,00	1 037,00	1 103,00	1 168,00	1 232,00	1 296,00
900	808,00	843,00	878,00	916,00	951,00	986,00	1 022,00	1 092,00	1 165,00	1 236,00	1 306,00	1 377,00



Wykonanie standardowe. W przypadku gdy B>1500 lub H>1000 - klapa p.poż. jest wykonywana jako dzielona a cena podawana jest na zapytanie ofertowe. Max. powierzchnia kłapy w wykonaniu jako nie dzielona – 1 m².

Wariant ER – z silownikiem - cena na zapytanie ofertowe.

Standard version. If B>1500 or H>1000 - the fire damper is divided into two cut off blades, the price is quoted upon individual request. The Max dimension of single blade fire damper is 1m².

Price for version ER - with servo - for enquiry.

VKAP 3.0

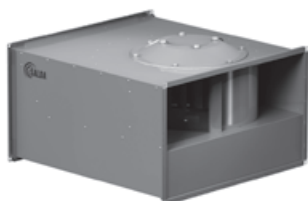
**WENTYLATOR DO KANAŁÓW OKRĄGLYCH
CIRCULAR DUCT FAN**



MODEL MODEL	MAKS. PRZEPŁYW POWIERZA [m ³ /h] MAX AIRFLOW [m ³ /h]	CENA [EUR/szt.] PRICE [EUR/unit]
VKAP 100 LD 3.0	379	66,00 €
VKAP 100 MD 3.0	281	65,00 €
VKAP 125 LD 3.0	421	68,00 €
VKAP 125 MD 3.0	307	67,00 €
VKAP 150 LD 3.0	773	87,00 €
VKAP 160 LD 3.0	866	87,00 €
VKAP 160 MD 3.0	451	69,00 €
VKAP 200 LD 3.0	1007	110,00 €
VKAP 200 MD 3.0	816	87,00 €
VKAP 250 LD 3.0	967	115,00 €
VKAP 250 MD 3.0	817	90,00 €
VKAP 315 MD 3.0	1372	135,00 €

VKS

**WENTYLATOR DO KANAŁÓW PROSTOKĄTNYCH
RECTANGULAR DUCT FAN**

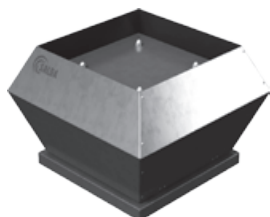
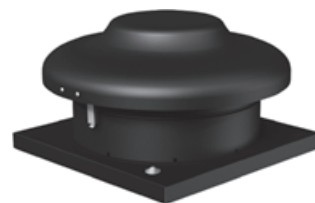


MODEL MODEL	MAKS. PRZEPŁYW POWIERZA [m ³ /h] MAX AIRFLOW [m ³ /h]	CENA [EUR/szt.] PRICE [EUR/unit]
VKS 600-300-4 L3	3512	510,00 €
VKS 600-350-4 L3	4535	670,00 €
VKS 700-400-4 L3	6700	1080,00 €
VKS 700-400-6 L3	4480	880,00 €
VKS 800-500-6 L3	7184	1170,00 €
VKS 1000-500-8 L3	7280	1040,00 €

WENTYLATOR DACHOWY Z WYRZUTEM POZIOMYM ROOF FAN WITH HORIZONTAL DISCHARGE

VSA 3.0

MODEL MODEL	MAKS. PRZEPŁYW POWIERZA [m ³ /h] MAX AIRFLOW [m ³ /h]	CENA [EUR/szt.] PRICE [EUR/unit]
VSA 190 S 3.0	360	110,00 €
VSA 190 L 3.0	456	120,00 €
VSA 220 S 3.0	636	130,00 €
VSA 220 M 3.0	795	140,00 €
VSA 225 L 3.0	950	160,00 €
VSA 250 L 3.0	1170	180,00 €



[VSV EKO]

WENTYLATOR DACHOWY Z WYRZUTEM PIONOWYM ROOF FAN WITH VERTICAL DISCHARGE

VSV EKO

VSVI EKO



[VSVI EKO]

MODEL MODEL	MAKS. PRZEPŁYW POW. [m ³ /h] MAX AIRFLOW [m ³ /h]	CENA [EUR/szt.] PRICE [EUR/unit]
VSV 311-4L1 EKO	2185	890,00 €
VSV 355-4L1 EKO	2835	980,00 €
VSV 400-4L1 EKO	4940	1 380,00 €
VSV 450-4L3 EKO	6764	1 560,00 €
VSV 500-4L3 EKO	7678	1 690,00 €
VSV 560-4L3 EKO	10227	2 300,00 €
VSV 630-4L3 EKO	14500	3 020,00 €

MODEL MODEL	MAKS. PRZEPŁYW POW. [m ³ /h] MAX AIRFLOW [m ³ /h]	CENA [EUR/szt.] PRICE [EUR/unit]
VSVI 311 L1 EKO	2185	910,00 €
VSVI 355 L1 EKO	2835	1 010,00 €
VSVI 400 L1 EKO	4940	1 480,00 €
VSVI 450 L3 EKO	6764	1 720,00 €
VSVI 500 L3 EKO	7678	1 830,00 €
VSVI 560 L3 EKO	10227	2 430,00 €
VSVI 630 L3 EKO	14500	3 210,00 €

AKCESORIA ACCESSORIES

ETY

TGRT

TGRV



TYRYSTOROWY REGULATOR
PRĘDKOŚCI
THYRISTOR SPEED REGULATOR
[ETY]



TRANSFORMATOROWY REGULATOR
PRĘDKOŚCI (400V)
TRANSFORMER SPEED REGULATOR
(400V)
[TGRT]



TRANSFORMATOROWY REGULATOR
PRĘDKOŚCI (230V)
TRANSFORMER SPEED REGULATOR
(230V)
[TGRV]

MODEL MODEL	CENA [EUR/szt.] PRICE [EUR/unit]
ETY-1,5	34,00 €
ETY-2,5	40,00 €
MTY-4	70,00 €
MTP010	33,00 €

MODEL MODEL	CENA [EUR/szt.] PRICE [EUR/unit]
TGRT 1	200,00 €
TGRT 2	240,00 €
TGRT 3	260,00 €
TGRT 4	340,00 €
TGRT 5	340,00 €
TGRT 7	410,00 €
TGRT 11	500,00 €
TGRT 14	570,00 €

MODEL MODEL	CENA [EUR/szt.] PRICE [EUR/unit]
TGRV 1.5	110,00 €
TGRV 2	120,00 €
TGRV 3	130,00 €
TGRV 4	140,00 €
TGRV 5	150,00 €
TGRV 7	160,00 €
TGRV 11	190,00 €
TGRV 14	220,00 €

EKA

KANAŁOWA NAGRZEWNICA ELEKTRYCZNA OKRĄGŁA
ELECTRIC ROUND DUCT HEATER



MODEL MODEL	CENA [EUR/szt.] PRICE [EUR/unit]	MODEL MODEL	CENA [EUR/szt.] PRICE [EUR/unit]	MODEL MODEL	CENA [EUR/szt.] PRICE [EUR/unit]
EKA 100-0,3-1f	50,00 €	EKA 200-2,0-1f	80,00 €	EKA 315-2,4-1f	100,00 €
EKA 100-0,6-1f	60,00 €	EKA 200-2,4-1f	80,00 €	EKA 315-3,0-1f	110,00 €
EKA 100-0,9-1f	80,00 €	EKA 200-3,0-1f	90,00 €	EKA 315-3,0-2f	110,00 €
EKA 100-1,2-1f	90,00 €	EKA 200-3,0-2f	90,00 €	EKA 315-3,0-3f	110,00 €
EKA 100-1,5-1f	100,00 €	EKA 200-3,0-3f	90,00 €	EKA 315-5,0-2f	140,00 €
EKA 100-1,8-1f	110,00 €	EKA 200-5,0-2f	120,00 €	EKA 315-6,0-2f	140,00 €
EKA 125-0,3-1f	50,00 €	EKA 200-6,0-2f	130,00 €	EKA 315-6,0-3f	150,00 €
EKA 125-0,6-1f	60,00 €	EKA 200-6,0-3f	140,00 €	EKA 315-9,0-3f	170,00 €
EKA 125-0,9-1f	80,00 €	EKA 200-9,0-3f	150,00 €	EKA 315-12,0-3f	210,00 €
EKA 125-1,2-1f	90,00 €	EKA 250-0,6-1f	80,00 €	EKA 315-18,0-3f	300,00 €
EKA 125-1,5-1f	100,00 €	EKA 250-1,0-1f	70,00 €	EKA 355-6,0-3f	150,00 €
EKA 125-1,8-1f	110,00 €	EKA 250-1,2-1f	70,00 €	EKA 355-9,0-3f	160,00 €
EKA 160-0,3-1f	60,00 €	EKA 250-1,5-1f	80,00 €	EKA 400-0,3-1f	90,00 €
EKA 160-0,6-1f	70,00 €	EKA 250-2,0-1f	80,00 €	EKA 400-0,6-1f	90,00 €
EKA 160-1,0-1f	60,00 €	EKA 250-2,4-1f	90,00 €	EKA 400-1,0-1f	80,00 €
EKA 160-1,2-1f	60,00 €	EKA 250-3,0-1f	100,00 €	EKA 400-1,2-1f	90,00 €
EKA 160-1,5-1f	70,00 €	EKA 250-3,0-2f	100,00 €	EKA 400-1,5-1f	90,00 €
EKA 160-2,0-1f	70,00 €	EKA 250-3,0-3f	100,00 €	EKA 400-2,0-1f	100,00 €
EKA 160-2,4-1f	80,00 €	EKA 250-5,0-2f	130,00 €	EKA 400-2,4-1f	100,00 €
EKA 160-3,0-1f	90,00 €	EKA 250-6,0-2f	130,00 €	EKA 400-3,0-1f	110,00 €
EKA 160-3,0-2f	90,00 €	EKA 250-6,0-3f	140,00 €	EKA 400-3,0-2f	110,00 €
EKA 160-3,0-3f	90,00 €	EKA 250-9,0-3f	150,00 €	EKA 400-3,0-3f	110,00 €
EKA 160-5,0-2f	120,00 €	EKA 250-12,0-3f	200,00 €	EKA 400-5,0-2f	140,00 €
EKA 160-6,0-2f	130,00 €	EKA 250-15,0-3f	260,00 €	EKA 400-6,0-2f	150,00 €
EKA 160-6,0-3f	130,00 €	EKA 315-0,3-1f	80,00 €	EKA 400-6,0-3f	150,00 €
EKA 200-0,3-1f	60,00 €	EKA 315-0,6-1f	90,00 €	EKA 400-9,0-3f	170,00 €
EKA 200-0,6-1f	70,00 €	EKA 315-1,0-1f	80,00 €	EKA 400-12,0-3f	220,00 €
EKA 200-1,0-1f	70,00 €	EKA 315-1,2-1f	80,00 €	EKA 400-15,0-3f	280,00 €
EKA 200-1,2-1f	70,00 €	EKA 315-1,5-1f	90,00 €	EKA 400-18,0-3f	310,00 €
EKA 200-1,5-1f	80,00 €	EKA 315-2,0-1f	90,00 €		

EKR

AKCESORIA
ACCESSORIES

TJ-K10K



REGULATORY DO NAGRZEWNIC
HEATER CONTROLLERS
[EKR]

MODEL MODEL	CENA [EUR/szt.] PRICE [EUR/unit]
EKR 6.1	100,00 €
EKR 15.1	290,00 €
EKR 15.1 P	400,00 €
EKR 30	550,00 €
EKR 30P	630,00 €



CZUJKA KANAŁOWA
DUCT SENSOR

MODEL MODEL	CENA [EUR/szt.] PRICE [EUR/unit]
TJ-K10K	20,00 €

UWAGI / CAUTION

Dostępny pełny asortyment firmy SALDA - w sprawie szczegółów prosimy o kontakt.
The full SALDA product range available - for more informations please contact us.

NAGRZEWNICA WODNA - ZESTAW WATER FAN HEATER - KIT

LEO

TYP TYPE	MOC [kW] POWER [kW]	CENA [PLN/szt.] PRICE [PLN/unit]
LEO S1 zestaw	0,7 - 12,8	1 120,00
LEO S2 zestaw	2,1 - 26,5	1 130,00
LEO S3 zestaw	1,7 - 32,7	1 240,00
LEO L1 zestaw	1,3 - 32,3	1 390,00
LEO L2 zestaw	2,2 - 50,4	1 520,00
LEO L3 zestaw	3,2 - 65,2	1 590,00
LEO XL2 zestaw	6,6 - 94,0	2 230,00
LEO XL3 zestaw	8,3 - 121,0	2 790,00



Zestaw obejmuje nagrzewnicę, konsolę montażową (obrotową) i regulator obrotów z termostatem.

The kit includes a fan heater, mounting console (rotational) and thermostatic speed controller.

KURTYNA POWIETRZNA AIR CURTAIN

ELiS C

TYP TYPE	MOC [kW] POWER [kW]	CENA [PLN/szt.] PRICE [PLN/unit]
z wymiennikiem wodnym / with water exchanger		
ELiS C-W-100	14,9	1 530,00
ELiS C-W-150	22,8	1 940,00
ELiS C-W-200	32,5	2 470,00
z wymiennikiem elektrycznym / with electric exchanger		
ELiS C-E-100	6,5	1 410,00
ELiS C-E-150	10,0	1 800,00
ELiS C-E-200	13,0	2 320,00



- wspornik montażowy w cenie / mounting element included with the price
- dostępna wersja malowana RAL / available in RAL colour painted

AKCESORIA DO KURTYN ELiS C ACCESSORIES FOR ELiS C AIR CURTAINS

TS

DC...

SRQ...

KP...

KATEGORIA CATEGORY	TYP TYPE	OPIS DESCRIPTION	CENA [PLN/szt.] PRICE [PLN/unit]
sterowanie control	TS	3-stopniowy regulator obrotów z termostatem 3-step speed controller with thermostat	94,00
czujniki drzwiowe door sensors	DCet	magnetyczny czujnik drzwiowy + szafka przekaźnikowa magnetic door sensor + relay cabinet	195,00
	DCm	mechaniczny czujnik drzwiowy mechanical door sensor	95,00
elementy hydrauliczne hydraulic components	SRQ2d-3/4	zawór dwudrogowy 3/4" z siłownikiem elektrycznym two-way valve 3/4" with electric actuator	240,00
	SRQ3d-3/4	zawór trójdrogowy 3/4" z siłownikiem elektrycznym three-way valve 3/4" with electric actuator	260,00
	KP 3/4-0.7 GWGZ	przewód elastyczny 3/4" dł. 0,7 m, gwint GW/GZ, stal 316L 3/4" hose 0.7 m length, thread GW/GZ, steel 316L	75,00

UWAGI / CAUTION

Dostępny pełny asortyment firmy FLOWAIR - w sprawie szczegółów prosimy o kontakt.
The full FLOWAIR product range available - for more informations please contact us.

MOP

POMPKI DO USUWANIA SKROPLIN KONDENSATU
PUMPS FOR REMOVING CONDENSATE



MINI ORANGE

[MOP]

CENA [PLN/szt.]
PRICE [PLN/unit]

550,00

R 407C

CZYNNIK CHŁODNICZY
REFRIGERANT

R 410A



BUTLA 11kg
CYLINDER 11kg
[R 407C]

BUTLA 11kg
CYLINDER 11kg
[R 410A]

KAUCJA ZA BUTLĘ
DEPOSIT FOR CYLINDER

CENA [PLN/kg]
PRICE [PLN/kilo]

100,00

100,00

250,00

RMC

MIEDŹ CHŁODNICZA
REFRIGERATION COPPER

RURA MIEDZIANA CHŁODNICZA MIĘKKA
FLEXIBLE REFRIGERATION COPPER PIPES
[RMC]



ROZMIAR SIZE		W OTULINIE INSULATED
[cal] [inch]	[mm]	CENA [PLN/mb] PRICE [PLN/m]
1/4"	6,35	10,50
3/8"	9,53	15,50
1/2"	12,7	21,40
5/8"	15,88	34,00
3/4"	19,05	41,00

Ceny miedzi mają charakter poglądowy i mogą ulec zmianie bez informowania. Aktualne ceny wyłącznie na zapytanie ofertowe.

Copper prices are for information purpose only and are subject to change without notice. Current prices available only on request.

ELEMENTY MOCUJĄCE
MOUNTING MATERIALS

WSK

WSS



WKREŃ SAMOWIERCĄCY
Z ŁBEM KRZYŻAKOWYM
SELF-DRILLING METAL SHEET SCREW
PAN-HEAD

[WSK]



WKREŃ SAMOWIERCĄCY
Z ŁBEM SZEŚCIOKĄTNYM
SELF-DRILLING METAL SHEET SCREW
HEXAGONAL-HEAD

[WSS]

WYMIARY DIMENSIONS	CENA [PLN/op.] PRICE [PLN/-pack]	
4,2 x 13	50,50	61,00
4,2 x 16	60,50	70,00
4,2 x 19	64,50	78,00

* Opakowanie 1000szt. / 1000pcs in pack.



NAKRĘTKA ZŁĄCZNA
CONNECTING NUT

[NAZ]



TULEJA KOTWIĄCA
ANCHOR BUSH

[TUK]



PRĘT GWINTOWANY
SCREWED BAR
L=2000

[PGW]



UCHWYT PRĘTA
GWINTOWANEGO
SCREWED BAR HANDLE

[UPG]

	CENA [PLN/szt.] PRICE [PLN/unit]			
M8	0,60	0,50	5,90	3,75
M10	1,00	0,80	11,20	5,50
opakowanie pack	100	100		

NAZ

TUK

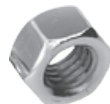
PGW

UPG



ŚRUBA
BOLT

[SRU]



NAKRĘTKA OCYNKOWANA
GALVANIZED NUT

[NOC]



PODKŁADKA POWIĘKSZANA
ENLARGED GALVANIZED
WASHER

[POP]

	CENA [PLN/kg] PRICE [PLN/kilo]		
M8	15,30	14,30	16,60
M10	19,50	14,30	19,50

* Opakowanie 5kg. / 5kg in pack.

SRU

NOC

POP

ZAWIESIA Z AMORTYZATOREM
SUSPENSION PROFILE WITH SHOCK ABSORBING RUBBER



typ / type L [ZAL]



typ / type Z [ZAZ]



typ / type V [ZAV]



typ / type R [ZAR]

CENA [PLN/szt.] PRICE [PLN/unit]			
1,80	1,80	2,10	2,10

* Opakowanie 100szt. / 100pcs in pack.

ZAL

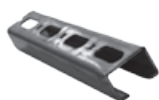
ZAZ

ZAV

ZAR

KMO

KSZTAŁTOWNIK MONTAŻOWY
ASSEMBLY PROFILE



20x30 / gr. 1,5

30x30 / gr. 1,8

45x30 / gr. 1,8

CENA [PLN/mb] PRICE [PLN/m]

12,80

15,60

19,90

* Długość standardowa 5m. / standard length 5m.

KOM

KONSOLA MONTAŻOWA
TYPE T ANGLE CONSOLE



L = 510x30

L = 690x30

CENA [PLN/kpl.] PRICE [PLN/set]

115,00

138,00

* Komplet 2szt. / 2 pcs in set.

PDK

MOCOWANIE KANAŁU WENTYLACYJNEGO
MOUNTING VENTILATION DUCT



PROFIL
DO KANAŁÓW
DUCT PROFILE

[PDK]



NAROŻNIK
DO PROFILU
FIXATION ANGLE

[NDP]



ZACISK KANAŁU
WENTYLACYJNEGO
VENTILATION DUCT CLIP

[ZKW]

WYMIAR DIMENSION	CENA [PLN/mb]* PRICE [PLN/m]*	CENA [PLN/szt.] PRICE [PLN/unit]	
20 mm	5,40	0,82	0,77
30 mm	7,00	1,50	

* Długość standardowa 5m. / standard length 5m.

TDS

TARCZA DO STALI
METAL SHEET CUTTING DISK



115x1,0

125x1,0

CENA [PLN/szt.] PRICE [PLN/unit]

3,63

3,63

* Opakowanie 10szt / 10 pcs in pack.

TOS

OPASKI STALOWE
METAL BAND CLIP



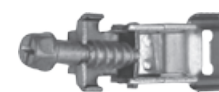
TAŚMA OTWOROWA STALOWA
PERFORATED METAL TAPE

[TOS]



OPASKA ZACISKOWA
W TAŚMIE
METAL CLIP TAPE

[TCM]



ZACISK
DO OPASEK
CLIP FOR CLIP TAPES

[ZCM]

17 mm

25mm

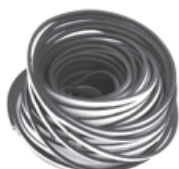
rolka 30 mb / 30m reel

50szt op. / 50pcs set

CENA [PLN/rolka 25mb] PRICE [PLN/reel 25m]	CENA [PLN/rolka] PRICE [PLN/reel]	CENA [PLN/op.] PRICE [PLN/set]
42,00	63,30	70,00

UPE

USZCZELKA PES DO KANAŁÓW WENTYLACYJNYCH
GASKET FOR VENTILATION DUCTS



10x4

10x7

12x6

15x4

CENA [PLN/op.] PRICE [PLN/pack]

31,30

29,50

31,30

26,70

100m/pack

50m/pack

50m/pack

60m/pack

TAŚMY MONTAŻOWE
ASSEMBLY TAPES

TAL-COR

TAŚMA ALU COROPLAST
ALU COROPLAST TAPE

50/100
op. 24szt.
24pcs package

75/100
op. 16szt.
16pcs package

100/100
op. 12szt.
12pcs package



CENA [PLN/rolka 100mb] PRICE [PLN/100m reel]

55,00

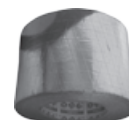
73,80

97,00



TAŚMA ALU do kanałów
gr. 30 mikronów, klej akryl
ALU TAPE for ventilation ducts
thickness 30 microns, acrylic glue

[TAL]



TAŚMA ALU ZBROJONA do kanałów
gr. 40 mikronów, kauczuk
ALU TAPE for ventilation ducts,
reinforced thickness 40 microns,
rubber

[TAZ]

TAL

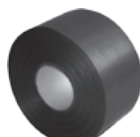
TAZ

WYMIARY DIMENSIONS	KARTON [szt.] PACK [pcs]	CENA [PLN/rolka 50y] PRICE [PLN/50y reel]	
100x50y	12	34,50	50,00
75x50y	16	25,70	48,08
50x50y	24	17,10	25,00



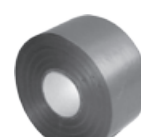
TAŚMA K-FLEX 50/3/15
K-FLEX TAPE 50/3/15

[TKF]



TAŚMA PCV CZARNA 50/50
PCV TAPE BLACK 50/50

[TPC-C]



TAŚMA PCV SZARA 50/50
PCV TAPE GREY 50/50

[TPC-S]

**CENA [PLN/rolka 15m]
PRICE [PLN/15m reel]**

59,00

**CENA [PLN/rolka 50mb]
PRICE [PLN/50m reel]**

18,00

**CENA [PLN/rolka 50mb]
PRICE [PLN/50m reel]**

15,00

TKF

TPC-C

TPC-S

PREPARATY DO MONTAŻU
ASSEMBLY PREPARATIONS

CSP

SSB

CYNK W SPRAYU
ZINC IN SPRAY

[CSP]

SILIKON NEUTRALNY SZARY
NEUTRAL SILICONE, GRAY

[SSB]

**CENA [PLN/szt.]
PRICE [PLN/unit]**

400ml

28,50

310ml

21,00



CSP



SSB

VWL-P

**MATA Z WEŁNY MINERALNEJ SAMOPRZYLEPNA Z WARSTWĄ OCHRONNĄ Z FOLII ALUM.
MINERAL WOOL SELF-ADHESIVE MAT WITH ALUMINIUM EXTERNAL COVERING**

KLI



**VENTWOOL PLUS
[VWL-P]**

**KLIMAFIX
[KLI]**

GRUBOŚĆ GROSSNESS [mm]	m ² / op. m ² / pack.	CENA [PLN/m ²] PRICE [PLN/m ²]	
20	10	21,70	20,66
30	8	24,00	22,37
40	6	30,10	27,58
50	5	34,10	31,46
80	3	46,70	
100	2,5	54,00	

IBB/60

**PŁYTY Z WEŁNY MINERALNEJ POKRYTE WELONEM
MINERAL WOOL BOARDS COVERED WITH GLASS FABRIC**

IBB-2/60

IBB/80

Industrial Batts Black 60 Industrial Batts Black 60 Industrial Batts Black 80
[IBB 60] z dwustronnym **[IBB 80]**
welonem
covered with glass fabric
on both sides
[IBB 60Z]



GRUBOŚĆ GROSSNESS [mm]	CENA [PLN/m ²] PRICE [PLN/m ²]		
15			26,97
20			28,85
30	30,99		
50	34,64	41,47	
100	54,09	65,05	

Wymiary płyt: 2000x1200 - szczegóły na stronie internetowej

Dimensions of plates: 2000x1200 - for more info visit our website

CON+60

**IZOLACJE TECHNICZNE ROCKWOOL FIREPRO; EIS 60, EIS 120
ROCKWOOL TECHNICAL INSULATION FIREPRO, EIS 60, EIS 120**

CON+120

CON+G



CONLIT PLUS 60 ALU

Grubość 60mm
Grossness 60mm

[CON+60]

CONLIT PLUS 120 ALU

Grubość 60mm
Grossness 60mm

[CON+120]

CONLIT GLUE

Wiadro 20kg
Bucket 20kg

[CON+G]

CENA [PLN/m ²]	PRICE [PLN/m ²]	CENA [PLN/szt.]	PRICE [PLN/unit]
113,28	170,34	210,01	

Kod Code	Rabat Discount	Nazwa Name	Strona Page
PRZEWODY ELASTYCZNE <i>FLEXIBLE DUCTS</i>			2
PLN		Przewód aluminiowy elastyczny nieizolowany _____ <i>Flexible alu duct not insulated</i>	2
PLI		Przewód aluminiowy elastyczny izolowany termicznie i akustycznie _____ <i>Flexible alu duct insulated thermally and acoustically</i>	2
PLF		Przewód aluminiowy elastyczny izolowany termicznie i akustycznie z paroszczelną folią poliestrową _____ <i>Flexible alu duct insulated thermally and acoustically with steam-proof inner layer</i>	2
SEMIFLEX		Przewód aluminiowy elastyczny nieizolowany _____ <i>Semi-flexible alu duct, not insulated</i>	2
ELEMENTY PROSTOKĄTNE <i>RECTANGULAR ELEMENTS</i>			3
KPR		Kanały i kształtki prostokątne _____ <i>Rectangular ducts and fittings</i>	3
RURY SPIRO, OBEJMY <i>ROUND DUCTS, CLAMPING RINGS</i>			4
RSP		Rura SPIRO _____ <i>Round duct</i>	4
OBU		Obejma z uszczelką gumową EPDM _____ <i>Clamping ring with EPDM gasket</i>	4
GALANTERIA WENTYLACYJNA <i>VENTILATION ACCESSORIES</i>			5-13
TPR		Trójnik prosty _____ <i>Symmetrical tee</i>	5
TPU		Trójnik prosty z uszczelką _____ <i>Symmetrical tee with gasket</i>	5
KTL		Kolano tłoczone _____ <i>Pressed bend</i>	6
KSE		Kolano segmentowe _____ <i>Segmented bend</i>	6
KTU		Kolano tłoczone z uszczelką _____ <i>Pressed bend with gasket</i>	6
KSU		Kolano segmentowe z uszczelką _____ <i>Segmented bend with gasket</i>	6
RTL		Redukcja tłoczona _____ <i>Pressed reducer</i>	7
RTU		Redukcja tłoczona z uszczelką _____ <i>Pressed reducer with gasket</i>	7
RSE		Redukcja symetryczna segmentowa _____ <i>Segmented symmetrical reducer</i>	7
RSU		Redukcja symetryczna segmentowa z uszczelką _____ <i>Segmented symmetrical reducer with gasket</i>	7
SPO		Sztucer okrągły prosty _____ <i>Branching</i>	8
SPU		Sztucer okrągły prosty z uszczelką _____ <i>Branching with gasket</i>	8
SPS		Sztucer okrągły z siatką _____ <i>Branching with netting</i>	8
KEL		Króciec elastyczny okrągły _____ <i>Flexible coupling</i>	8
SST		Sztucer siodłowy tłoczony bez uszczelki _____ <i>Collar saddle without gasket</i>	8
SSU		Sztucer siodłowy tłoczony z uszczelką _____ <i>Collar saddle with gasket</i>	8
NPL		Nypel _____ <i>Fitting male coupling</i>	9
NPU		Nypel z uszczelką _____ <i>Fitting male coupling with gasket</i>	9
MFA		Mufa _____ <i>Duct female coupling</i>	9
ZPT		Zaślepka przewodu tłoczona _____ <i>Duct end cap</i>	9
ZKT		Zaślepka kształtki tłoczona _____ <i>Fitting end cap</i>	9

Kod	Rabat	Nazwa	Strona
<i>Code</i>	<i>Discount</i>	<i>Name</i>	<i>Page</i>
KRO		Kłapa rewizyjna na kanał okrągły <i>Revisory flap for round duct</i>	9
KRP		Kłapa rewizyjna na kanał prostokątny <i>Revisory flapS for rectangular duct</i>	9
PJP		Przepustnica jednopłaszczyznowa <i>Single-leaf rectangular damper</i>	10
PWA		Przepustnica wielopłaszczyznowa szczelna aluminiowa <i>Multi-leaf rectangular aluminium airtight damper</i>	10
LM / NM		Siłowniki BELIMO sprężyny powrotnej <i>BELIMO acutators without spring return</i>	11
LF / NF		Siłowniki BELIMO ze sprężyną powrotną <i>BELIMO spring return acutators</i>	11
PJO		Przepustnica jednopłaszczyznowa okrągła <i>Single-leaf round damper</i>	11
PJU		Przepustnica okrągła z uszczelką <i>Round damper with gasket</i>	11
PIR		Przepustnica IRIS <i>Duct damper type IRIS</i>	11
PZW		Przepustnica zwrotna <i>Back draft damper</i>	11
TAP ... / TXP...		Tłumik akustyczny płytowy <i>Plate acoustic silencer</i>	12-13
TOP / TOP-S...		Tłumik akustyczny prosty <i>Round acoustic silencer</i>	13
KRATKI WENTYLACYJNE VENTILATION GRILLES			14-16
KSH		Kratka wentylacyjna z kierownicami poziomymi <i>Ventilation rectangular grille</i>	14
KSH-P		Kratka wentylacyjna z kierownicami poziomymi i przepustnicą wielopłaszczyznową <i>Ventilation grille with horizontal blades</i>	14
KSH-V / KSV-H		Kratka wentylacyjna z dwoma rzędami kierownic <i>Ventilation grille with two tiers of blades</i>	14
KSH-VP / KSV-HP		Kratka wentylacyjna z dwoma rzędami kierownic i przepustnicą wielopłaszczyznową <i>Ventilation grille with two tiers of blades and a damper</i>	14
KSV		Kratka wentylacyjna z kierownicami pionowymi <i>Ventilation grille with vertical blades</i>	15
KSV-P		Kratka wentylacyjna z kierownicami pionowymi i przepustnicą wielopłaszczyznową <i>Ventilation grille with vertical blades and a damper</i>	15
KWP		Kratka wentylacyjna przepływowa <i>Ventilation grille</i>	15
KWP-M		Maskownica do kratki przepływowej <i>Bezel for ventilation grilles</i>	15
KSH/ø-1		Kratka do przewodów wentylacyjnych o przekroju okrągłym z kierownicami poziomymi <i>Grille for round ducts with horizontal blades</i>	16
KSV/ø-1		Kratka do przewodów wentylacyjnych o przekroju okrągłym z kierownicami pionowymi <i>Grille for round ducts with vertical blades</i>	16
KSH-V/ø-1		Kratka do przewodów wentylacyjnych o przekroju okrągłym z dwoma rzędami kierownic <i>Grille for round ducts with two tiers of blades</i>	16
KSV-H/ø-1		Kratka do przewodów wentylacyjnych o przekroju okrągłym z dwoma rzędami kierownic <i>Grille for round ducts with two tiers of blades</i>	16
SP		Przepustnica szczelinowa dla kratki wentylacyjnych <i>Slot damper for ventilation grilles</i>	16
ELEMENTY NAWIEWNE VENTILATION ELEMENTS			17
HB-40		Anemostat nawiewny kwadratowy <i>Square ceiling diffuser</i>	17
SHB40...		Skrzynka rozprężna do HB-40 <i>Plenum box for HB-40</i>	17
ANO		Anemostat nawiewny okrągły <i>Round ceiling diffuser</i>	17
SANO		Skrzynka rozprężna do ANO <i>Plenum box for ANO</i>	17
K-AN		Przyłącze do anemostatu ANO <i>Branching for ANO diffuser</i>	17
ZAN		Zawór nawiewny <i>Supply air valve</i>	17
ZAW		Zawór wywiewny <i>Exhaust air valve</i>	17

Kod <i>Code</i>	Rabat <i>Discount</i>	Nazwa <i>Name</i>	Strona <i>Page</i>
DCK		Dysza nawiewna dalekiego zasięgu <i>Supply air nozzle</i>	17
CZERPNIĘ/WYRZUTNIE INTAKE/EXHAUSTERS			18
CSO		Czerpnia/Wyrzutnia ocynkowana <i>Zinc-plated intake/exhauster</i>	18
KWO		Kratka zewnętrzna <i>Round grille</i>	18
CSB		Czerpnia zewnętrzna <i>Intake</i>	18
AKCESORIA DACHOWE ROOF ACCESSORIES			19-20
WDC		Wywietrzak dachowy cylindryczny <i>Round roof intake/exhauster</i>	19
CDO / WDO		Czerpnia/wyrzutnia dachowa typ C <i>Roof intake/exhauster type C</i>	19
WDE		Wyrzutnia dachowa okrągła typ E <i>Roof intake/exhauster type E</i>	19
PB...		Podstawa dachowa <i>Roof base</i>	19
TAC-OC		Taca ociekowa do podstaw PB <i>Drip tray for PB roof base</i>	19
CD / CDI		Cokół dachowy pod podstawę typ B <i>Rectangular muffle for type B roof bases</i>	20
PDA		Podstawa dachowa prostokątna typ A <i>Rectangular roof base type A</i>	20
CDB / WDB		Czerpnia / Wyrzutnia dachowa prostokątna typ B <i>Rectangular roof intake/exhauster type B</i>	20
OKAPY VENTILATION HOODS			21
KOI-10		Okap przyścienny indukcyjny <i>Induction wall mounted ventilation hood</i>	21
KOW-20		Okap przyścienny typu SNACK <i>Wall mounted ventilation hood – SNACK type</i>	21
KOW-30		Okap przyścienny wyciągowy <i>Wall mounted ventilation hood</i>	21
KOW-40		Okap centralny wyciągowy <i>Centrally mounted ventilation hood</i>	21
KLAPY PRZECIWPÓŻAROWE FIRE DAMPERS			22-23
RK150		Klapy przeciwpożarowe okrągłe odcinające FRAPOL <i>FRAPOL round cut-off fire dampers</i>	22
ZPP 60		Zawory przeciwpożarowe odcinające FRAPOL <i>FRAPOL cut-off fire valves</i>	22
RK370		Klapy przeciwpożarowe okrągłe FRAPOL <i>FRAPOL round fire dampers</i>	22
V370		Klapy przeciwpożarowe prostokątne FRAPOL <i>FRAPOL rectangular fire dampers</i>	23
WENTYLATORY FANS			24-25
VKAP 3.0		Wentylator do kanałów okrągłych SALDA <i>SALDA circular duct fan</i>	24
VKS		Wentylator do kanałów prostokątnych SALDA <i>SALDA rectangular duct fan</i>	24
VSA 3.0		Wentylator dachowy z wyrzutem poziomym SALDA <i>SALDA roof fan with horizontal discharge</i>	25
VSV EKO / VSVI EKO		Wentylator dachowy z wyrzutem pionowym SALDA <i>SALDA roof fan with vertical discharge</i>	25

Kod	Rabat	Nazwa	Strona
<i>Code</i>	<i>Discount</i>	<i>Name</i>	<i>Page</i>
ETY		Tyrystorowy regulator prędkości <i>Thyristor speed regulator</i>	25
TGRT		Transformatorowy regulator prędkości (400V) <i>Transformer speed regulator (400V)</i>	25
TGRV		Transformatorowy regulator prędkości (230V) <i>Transformer speed regulator (230V)</i>	25
NAGRZEWNICE KANAŁOWE DUCT HEATERS			26
EKA		Kanałowa nagrzewnica elektryczna okrągła SALDA <i>SALDA electric round duct heater</i>	26
EKR		Regulator do nagrzewnicy <i>Heater controllers</i>	26
TJ-K10K		Czujka kanałowa <i>Duct sensor</i>	26
NAGRZEWNICE I KURTYNY FAN HEATERS AND AIR CURTAINS			27
LEO FB		Nagrzewnica wodna - zestaw <i>Water fan heater - kit</i>	27
ELIS C		Kurtyna powietrzna <i>Air curtain</i>	27
TS		Regulator obrotów z termostatem <i>Speed controler with thermostat</i>	27
DC...		Czujniki drzwiowe <i>Door sensors</i>	27
SRQ...		Zawory hydrauliczne <i>Hydraulic valves</i>	27
KP...		Przewody elastyczne <i>Hose</i>	27
CHŁODNICTWO REFRIGERATION			28
MOP		Pompka do usuwania skroplin MINI ORANGE <i>MINI ORANGE pumps for removing condensate</i>	28
R407C / R410A		Czynnik chłodniczy <i>Refrigerant</i>	28
RMC		Rura miedziana chłodnicza miękka <i>Flexible refrigeration copper pipes</i>	28
ELEMENTY MONTAŻOWE ASSEMBLY MATERIALS			29-31
WSK		Wkręt samowierzący z łbem krzyżakowym <i>Self-drilling metal sheet screw pan-head</i>	29
WSS		Wkręt samowierzący z łbem sześciokątnym <i>Self-drilling metal sheet screw hexagonal-head</i>	29
NAZ		Nakrętka łączna <i>Connecting nut</i>	29
TUK		Tuleja kotwiąca <i>Anchor bush</i>	29
PGW		Pręt gwintowany <i>Screwed bar</i>	29
UPG		Uchwyt pręta gwintowanego <i>Screwed bar handle</i>	29
SRU		Śruba <i>Bolt</i>	29
NOC		Nakrętka ocynkowana <i>Galvanized nut</i>	29
POP		Podkładka powiększona <i>Enlarged galvanized washer</i>	29
ZA...		Zawiesie z amortyzatorem typ L, Z, V, R <i>Suspension profile with shock absorbing rubber</i>	29
KMO		Kształtownik montażowy <i>Assembly profile</i>	30
KOM		Konsola montażowa <i>Type T angle console</i>	30

Kod <i>Code</i>	Rabat <i>Discount</i>	Nazwa <i>Name</i>	Strona <i>Page</i>
PDK		Profil do kanałów <i>Mounting ventilation duct</i>	30
NDP		Narożnik do profilu <i>Fixation angle</i>	30
ZKW		Zacisk kanału wentylacyjnego <i>Ventilation duct clip</i>	30
TDS		Tarcza do stali <i>Metal sheet cutting disk</i>	30
TOS		Taśma otworowa stalowa <i>Perforated metal tape</i>	30
TCM		Opaska zaciskowa w taśmie <i>Metal clip tape</i>	30
ZCM		Zacisk do opasek <i>Clip for clip tapes</i>	30
UPE		Uszczelka PES do kanałów wentylacyjnych <i>Gasket for ventilation ducts</i>	30
TAL-COR		Taśma ALU COROPLAST <i>ALU COROPLAST tape</i>	31
TAL		Taśma ALU do kanałów, akryl <i>ALU tape for ventilation ducts</i>	31
TAZ		Taśma ALU do kanałów zbrojona, kauczuk <i>ALU tape for ventilation ducts</i>	31
TKF		Taśma K-FLEX <i>K-FLEX tape</i>	31
TPC-C / TPC-S		Taśma PCV czarna/szara <i>PCV tape black/gray</i>	31
CSP		Cynk w sprayu <i>Zinc in spray</i>	31
SSB		Silikon neutralny szary <i>Neutral silicone, gray</i>	31
IZOLACJE <i>INSULATION MATERIALS</i>			32
VWL-P		Mata VENTWOOL PLUS lamelowa samoprzylepna <i>ROCKWOOL Klimafix lamelled self-adhesive mat</i>	32
IBB...		Płyty Industrial Batts Black <i>Industrial Batts Black boards</i>	32
CON...		Izolacje ROCKWOOL Conlit Plus <i>ROCKWOOL Conlit Plus technical insulation</i>	32
CON+G		ROCKWOOL Conlit Glue <i>ROCKWOOL Conlit Glue</i>	32

Wersja cennika / Pricelist version: 08/2018

Cennik obowiązuje od dnia / Pricing is valid from: 1.08.2018 r.

1. Produkty, dane techniczne oraz ceny zawarte w tej publikacji zostały przedstawione wyłącznie w celach informacyjnych. Mogą ulec zmianie, między innymi ze względu na rozwój produktów, bez uprzedzenia i nie powinny być traktowane jako zobowiązujące dla firmy SCROL. Firma nie ponosi również odpowiedzialności za ewentualne błędy, bądź niedokładności mogące pojawić się w publikacji.

Products, specifications and prices available in this publication are presented for informational purposes only. They may change, among other things due to the development of products, without any notify, and should not be regarded as obliging for the SCROL company. The company is also not responsible for any errors or inaccuracies that may appear in this publication.

2. Prezentowane produkty oraz ich ceny nie zawierają podatku VAT oraz nie stanowią oferty w myśl przepisów prawa handlowego. Firma SCROL zastrzega sobie prawo zmian bez konieczności odrębnego powiadomienia.

Presented products and their prices do not include VAT tax and do not constitute an offer under the provisions of commercial law. SCROL company reserves the right to make changes without special notice.

INFORMACJE DOTYCZĄCE ZAMÓWIEŃ / HOW TO ORDER

1. Zamówienia przyjmowane są wyłącznie w formie pisemnej. Mogą być przesłane za pośrednictwem poczty elektronicznej lub poczty tradycyjnej. Zamawiający powinien upewnić się, czy zamówienie dotarło do firmy SCROL w czytelnej formie.

Orders will be accepted only in written form. Orders can be send by e-mail or traditional mail. Please make sure, that the order has arrived to SCROL in readable form.

2. Na zamówieniu Zamawiający powinien wyraźnie powołać się na numer aktualnej ofert handlowej lub obecnie trwającej promocji, aby uzyskać odpowiednie rabaty od cen katalogowych zawartych w cenniku.

Customer shallt indicate if a special discount has been granted, and give the number of special offer.

3. Jeżeli Zamawiający zalega z płatnościami, firma SCROL rezerwuje sobie prawo do nie przyjęcia kolejnego zamówienia lub zmiany warunków płatności przed uregulowaniem zaległych należności

If Buyer has outstanding payments, SCROL may not accept another order or change the terms of sales until the payments is settled.

4. Zakupiony przez Zamawiającego towar pozostaje własnością firmy SCROL, do momentu całkowitego uregulowania płatności za towar.

Purchased produts remain SCROL ownership until payments are completely settled.

5. Ewentualne anulowanie zamówienia wymaga formy pisemnej. Firma SCROL zastrzega sobie prawo obciążenia Zamawiającego kosztami, za towary sprowadzone/wyprodukowane wyłącznie na zamówienie Klienta.

To cancel the order, customer shall send appropriate document in written form. SCROL reserves the possibility to demand money for products that were shipped or produced for special orders for a particular customer.

Składając zamówienie w firmie SCROL Sp. z o.o. Zamawiający potwierdza, że zapoznał się i akceptuje WARUNKI REALIZACJI ZAMÓWIEŃ.

Placing an order at SCROL Sp. z o.o. the Buyer confirms that he/she has read and accepted the ORDER



SIEDZIBA FIRMY / COMPANY HEADQUARTERS

80-209 Chwaszczyno, ul. Polna 11A



GoogleMaps

Tel./Fax: +48 58 661 35 28
+48 58 667 81 92
Email: biuro@scrol.pl

Zapraszamy! You're welcome!

biuro: pn-pt od 8⁰⁰ do 16⁰⁰
office: Mon-Fri 8:00am - 4:00pm

magazyn od 7⁰⁰ / warehouse from 7:00am



REGIONALNI PRZEDSTAWICIELE / REGIONAL REPRESENTATIVES



SCROL GDYNIA

*pomorskie, kujawsko-pomorskie,
warmińsko-mazurskie*
gsm +48 533 269 475
email gdynia@scrol.pl

SCROL Sp. z o.o.

81-537 GDYNIA, UL. ŁUŻYCKA 10A
NIP 586-218-17
REGON 220327630
KRS 0000564091



SCROL POZNAŃ

*zachodniopomorskie, lubuskie,
wielkopolskie, dolnośląskie, opolskie*
gsm +48 530 753 711
email poznan@scrol.pl



SCROL WARSZAWA

mazowieckie, łódzkie
tel. +48 58 661 35 28
email warszawa@scrol.pl



SCROL KRAKÓW

*śląskie, małopolskie,
świętokrzyskie*
gsm. +48 666 034 733
email krakow@scrol.pl



SCROL RZESZÓW

podkarpackie, lubelskie, podlaskie
tel. +48 58 667 81 92
email rzeszow@scrol.pl



www.scrol.pl/przedstawiciele

08/2018

wszystko czego potrzebujesz
w jednym miejscu
www.scrol.pl



vcard

■ kontakt

tel.: +48 58 661 35 28
+48 58 667 81 92

e-mail: biuro@scrol.pl

web: www.scrol.pl