



GRZEJNIKI KONWEKCYJNE MIEDZIANO-ALUMINIOWE „CONVECTOR®”



CENNIK 2018

obowiązuje od 01.05.2017

Producent:

EXTREME Sp. z o.o. - CONVECTOR
ul.Kantorowicka 400 31-763 KRAKÓW
www.convector.pl handel@convector.pl

CENNIK GRZEJNIKÓW marki "Convector"

	Strona
Convector GP - grzejniki wodne bocznozasilane	3
Convector GC - grzejniki wodne dolnozasilane	5
Convector Prestige GPM - grzejniki wodne bocznozasilane	7
Convector Prestige GCM - grzejniki wodne dolnozasilane	9
Convector GE - grzejniki elektryczne	11
Convector GPE i GCE - grzejniki hybrydowe wodno-elektryczne	12
Grzejniki Convector Premium	13
Convector Premium B1 - grzejniki wodne bocznozasilane	14
Convector Premium B2 - grzejniki wodne bocznozasilane	16
Convector Premium B3 - grzejniki wodne bocznozasilane	18
Convector Premium B4 - grzejniki wodne bocznozasilane	20
Convector Premium B5 - grzejniki wodne bocznozasilane	22
Convector Premium B6 - grzejniki wodne bocznozasilane	24
Convector Premium B7 - grzejniki wodne bocznozasilane	25
Convector Premium V1 - grzejniki wodne dolnozasilane	26
Convector Premium V2 - grzejniki wodne dolnozasilane	28
Convector Premium V3 - grzejniki wodne dolnozasilane	30
Convector Premium V4 - grzejniki wodne dolnozasilane	32
Convector Premium V5 - grzejniki wodne dolnozasilane	34
Convector Premium V6 - grzejniki wodne dolnozasilane	36
Convector Premium V7 - grzejniki wodne dolnozasilane	37
System ogrzewania kanałowego Convector WK	38
Wymienniki kanałowe WK-L poziome - do kanałów płytanych	39
Wymienniki kanałowe WK-P pionowe	40
Wymienniki kanałowe WK-P2 pionowe, podwójne	41
Kanały stalowe nieocieplane	
KS 11/33 - grzejniki kanałowe o całkowitej głębokości kanału 14 cm	42
KS 16/33 - grzejniki kanałowe o całkowitej głębokości kanału 19 cm	43
KS 20/33 - grzejniki kanałowe o całkowitej głębokości kanału 23 cm	44
KS 29/24 - grzejniki kanałowe o całkowitej głębokości kanału 29 cm	45
KS 40/24 - grzejniki kanałowe o całkowitej głębokości kanału 40 cm	46
KS 29/44 - grzejniki kanałowe o całkowitej głębokości kanału 29 cm	47
KS 40/44 - grzejniki kanałowe o całkowitej głębokości kanału 40 cm	48
Kanały stalowe ocieplane	
KST 34/30 - grzejniki kanałowe o całkowitej głębokości kanału 34 cm	49
KST 45/30 - grzejniki kanałowe o całkowitej głębokości kanału 45 cm	50
KST 34/50 - grzejniki kanałowe o całkowitej głębokości kanału 34 cm	51
KST 45/50 - grzejniki kanałowe o całkowitej głębokości kanału 45 cm	52
Akcesoria do grzejników marki "Convector"	53

KONWEKCYJNE GRZEJNIKI CO. WODNE BOCZNOZASILANE "Convector GP"



Typ grzejnika GP	Wymiary grzejnika [cm]		Moc cieplna wg PN-EN 442			Pojemność wodna	Masa grzejnika	Pole powierzchni wymiany ciepła	Cena netto
	wys. H	dług. L	W			dm ³	kg	m ²	PLN
			75/65/20°C	70/50/20°C	55/45/20°C				
GP 2/4	20	40	162	119	83	0,12	2,2	1,0	273,00
GP 2/5.5	20	55	253	185	130	0,17	2,7	1,6	306,00
GP 2/7	20	70	353	258	181	0,21	3,3	2,1	331,00
GP 2/8.5	20	85	463	339	238	0,26	3,8	2,7	375,00
GP 2/10	20	100	580	425	298	0,30	4,3	3,2	419,00
GP 2/11.5	20	115	704	515	361	0,35	4,8	3,8	459,00
GP 2/13	20	130	835	611	428	0,39	5,3	4,4	515,00
GP 2/14.5	20	145	972	712	499	0,44	5,9	4,9	561,00
GP 2/16	20	160	1114	815	571	0,48	6,4	5,5	618,00
GP 2/17.5	20	175	1262	924	647	0,53	6,9	6,0	656,00
GP 2/19	20	190	1415	1036	726	0,57	7,4	6,6	715,00
* GP 2/20,5	20	205	1572	1151	806	0,62	7,9	7,2	787,00
* GP 2/22	20	220	1735	1270	890	0,67	8,4	7,7	846,00
* GP 2/23,5	20	235	1901	1392	975	0,72	8,9	8,3	891,00
* GP 2/25	20	250	2072	1517	1063	0,77	9,4	8,8	941,00
GP 4/4	40	40	452	331	232	0,25	3,8	2,0	332,00
GP 4/5.5	40	55	641	469	329	0,34	4,8	3,1	393,00
GP 4/7	40	70	834	610	428	0,43	5,8	4,2	442,00
GP 4/8.5	40	85	1032	755	529	0,52	6,8	5,4	504,00
GP 4/10	40	100	1232	902	632	0,61	7,8	6,5	558,00
GP 4/11.5	40	115	1436	1051	737	0,70	8,8	7,6	615,00
GP 4/13	40	130	1641	1201	842	0,79	9,7	8,7	705,00
GP 4/14.5	40	145	1850	1354	949	0,88	10,7	9,8	783,00
GP 4/16	40	160	2060	1508	1057	0,97	11,7	11,0	855,00
GP 4/17.5	40	175	2272	1663	1166	1,06	12,7	12,1	962,00
GP 4/19	40	190	2486	1820	1275	1,15	13,7	13,2	1 027,00
* GP 4/20,5	40	205	2701	1977	1386	1,24	14,7	14,3	1 138,00
* GP 4/22	40	220	2918	2136	1497	1,33	15,7	15,4	1 195,00
* GP 4/23,5	40	235	3136	2296	1609	1,42	16,6	16,6	1 264,00
* GP 4/25	40	250	3355	2456	1721	1,51	17,6	17,7	1 350,00
* GP 4/26,5	40	265	3576	2618	1834	1,60	18,6	18,8	1 439,00
* GP 4/28	40	280	3798	2780	1948	1,69	19,6	19,9	1 508,00
* GP 4/29,5	40	295	4021	2943	2063	1,78	20,6	21,0	1 580,00

KONWEKCYJNE GRZEJNIKI CO. WODNE BOCZNOZASILANE
"Convector GP"

Typ grzejnika GP	Wymiary grzejnika [cm]		Moc cieplna wg PN-EN 442			Pojemność wodna	Masa grzejnika	Pole powierzchni wymiany ciepła	Cena netto
	wys. H	dług. L	W			dm ³	kg	m ²	PLN
			75/65/20°C	70/50/20°C	55/45/20°C				
GP 6/4	60	40	627	459	322	0,37	5,3	3,0	416,00
GP 6/5.5	60	55	888	650	456	0,51	6,8	4,7	508,00
GP 6/7	60	70	1156	846	593	0,64	8,3	6,4	564,00
GP 6/8.5	60	85	1430	1047	734	0,78	9,8	8,0	653,00
GP 6/10	60	100	1708	1250	876	0,91	11,3	9,7	734,00
GP 6/11.5	60	115	1990	1457	1021	1,05	12,8	11,4	824,00
GP 6/13	60	130	2275	1665	1167	1,18	14,2	13,1	915,00
GP 6/14.5	60	145	2564	1877	1315	1,31	15,7	14,8	1 004,00
GP 6/16	60	160	2855	2090	1465	1,45	17,2	16,4	1 127,00
GP 6/17.5	60	175	3149	2305	1615	1,58	18,7	18,1	1 266,00
GP 6/19	60	190	3445	2522	1767	1,72	20,2	19,8	1 385,00
* GP 6/20,5	60	205	3744	2741	1921	1,85	21,7	21,5	1 474,00
* GP 6/22	60	220	4044	2960	2075	1,99	23,2	23,2	1 595,00
* GP 6/23,5	60	235	4347	3182	2230	2,12	24,7	24,8	1 689,00
* GP 6/25	60	250	4651	3405	2386	2,26	26,2	26,5	1 784,00
* GP 6/26,5	60	265	4957	3629	2543	2,39	27,7	28,2	1 888,00
* GP 6/28	60	280	5265	3854	2701	2,53	29,2	29,9	1 983,00
* GP 6/29,5	60	295	5574	4080	2859	2,67	30,7	31,6	2 069,00
GP 8/4	80	40	794	581	407	0,50	6,9	4,0	523,00
GP 8/5.5	80	55	1125	824	577	0,68	8,9	6,2	631,00
GP 8/7	80	70	1464	1072	751	0,86	10,8	8,5	722,00
GP 8/8.5	80	85	1811	1326	929	1,04	12,8	10,7	833,00
GP 8/10	80	100	2163	1583	1110	1,21	14,8	13,0	942,00
GP 8/11.5	80	115	2520	1845	1293	1,39	16,8	15,2	1 084,00
GP 8/13	80	130	2881	2109	1478	1,57	18,7	17,4	1 216,00
GP 8/14.5	80	145	3247	2377	1666	1,75	20,7	19,7	1 344,00
GP 8/16	80	160	3615	2646	1854	1,93	22,7	21,9	1 478,00
GP 8/17.5	80	175	3988	2919	2046	2,11	24,6	24,2	1 609,00
GP 8/19	80	190	4363	3194	2238	2,29	26,6	26,4	1 764,00
* GP 8/20,5	80	205	4741	3470	2432	2,37	28,6	28,6	1 908,00
* GP 8/22	80	220	5121	3749	2627	2,45	30,6	30,9	2 013,00
* GP 8/23,5	80	235	5504	4029	2824	2,63	32,6	33,1	2 128,00
* GP 8/25	80	250	5889	4311	3021	2,81	34,5	35,4	2 247,00
* GP 8/26,5	80	265	6277	4595	3220	2,99	36,5	37,6	2 379,00
* GP 8/28	80	280	6666	4880	3420	3,17	38,5	39,8	2 512,00
* GP 8/29,5	80	295	7057	5166	3620	3,35	40,5	42,1	2 644,00

* Grzejniki na zamówienie, termin realizacji 14 dni
Szerokość grzejnika - 11 cm. Do cen netto należy doliczyć 23% podatku VAT

EXTREME Sp. z o.o. - CONVECTOR
31-763 Kraków, ul. Kantorowicka 400
tel./fax 012/645 10 08, 645 10 06
www.convector.pl
e-mail: handel@convector.pl



KONWEKCYJNE GRZEJNIKI CO. WODNE DOLNOZASILANE z wbudowanym zaworem termostatycznym typu HERZ-TS-98-V

"Convector GC"



Typ grzejnika GC	Wymiary grzejnika [cm]		Moc cieplna wg PN-EN 442			Pojemność wodna	Masa grzejnika	Pole powierzchni wymiany ciepła	Cena netto
	wys. H	długość L	W			dm ³	kg	m ²	PLN
			75/65/20°C	70/50/20°C	55/45/20°C				
GC 2/4	20	40	162	119	83	0,13	2,6	1,0	366,00
GC 2/5.5	20	55	253	185	130	0,18	3,2	1,6	399,00
GC 2/7	20	70	353	258	181	0,22	3,7	2,1	420,00
GC 2/8.5	20	85	463	339	238	0,27	4,2	2,7	466,00
GC 2/10	20	100	580	425	298	0,31	4,7	3,2	508,00
GC 2/11.5	20	115	704	515	361	0,36	5,2	3,8	545,00
GC 2/13	20	130	835	611	428	0,40	5,8	4,4	607,00
GC 2/14.5	20	145	972	712	499	0,45	6,3	4,9	653,00
GC 2/16	20	160	1114	815	571	0,49	6,8	5,5	713,00
GC 2/17.5	20	175	1262	924	647	0,54	7,3	6,0	752,00
GC 2/19	20	190	1415	1036	726	0,58	7,8	6,6	814,00
* GC 2/20,5	20	205	1572	1151	806	0,63	8,3	7,2	888,00
* GC 2/22	20	220	1735	1270	890	0,68	8,8	7,7	943,00
* GC 2/23,5	20	235	1901	1392	975	0,73	9,3	8,3	990,00
* GC 2/25	20	250	2072	1517	1063	0,78	9,8	8,8	1 049,00
GC 4/4	40	40	452	331	232	0,29	4,3	2,0	438,00
GC 4/5.5	40	55	641	469	329	0,38	5,3	3,1	494,00
GC 4/7	40	70	834	610	428	0,47	6,3	4,2	531,00
GC 4/8.5	40	85	1032	755	529	0,56	7,3	5,4	593,00
GC 4/10	40	100	1232	902	632	0,65	8,3	6,5	653,00
GC 4/11.5	40	115	1436	1051	737	0,74	9,3	7,6	704,00
GC 4/13	40	130	1641	1201	842	0,83	10,2	8,7	798,00
GC 4/14.5	40	145	1850	1354	949	0,92	11,2	9,8	877,00
GC 4/16	40	160	2060	1508	1057	1,01	12,2	11,0	948,00
GC 4/17.5	40	175	2272	1663	1166	1,10	13,2	12,1	1 056,00
GC 4/19	40	190	2486	1820	1275	1,19	14,2	13,2	1 115,00
* GC 4/20,5	40	205	2701	1977	1386	1,28	15,3	14,3	1 241,00
* GC 4/22	40	220	2918	2136	1497	1,37	16,3	15,4	1 297,00
* GC 4/23,5	40	235	3136	2296	1609	1,46	17,2	16,6	1 367,00
* GC 4/25	40	250	3355	2456	1721	1,55	18,2	17,7	1 441,00
* GC 4/26,5	40	265	3576	2618	1834	1,64	19,2	18,8	1 534,00
* GC 4/28	40	280	3798	2780	1948	1,73	20,2	19,9	1 603,00
* GC 4/29,5	40	295	4021	2943	2063	1,82	21,2	21,0	1 678,00

KONWEKCYJNE GRZEJNIKI CO. WODNE DOLNOZASILANE
z wbudowanym zaworem termostatycznym typu HERZ-TS-98-V

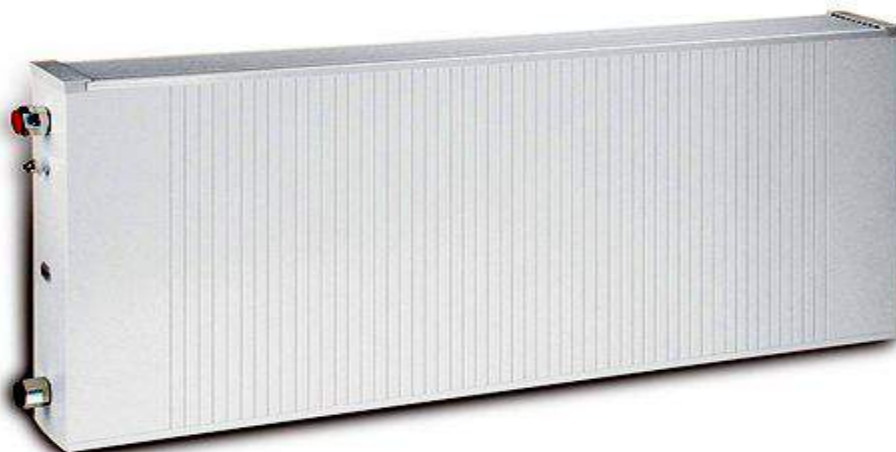
"Convector GC"

Typ grzejnika GC	Wymiary grzejnika [cm]		Moc cieplna wg PN-EN 442			Pojemność wodna	Masa grzejnika	Pole powierzchni wymiany ciepła	Cena netto
	wys. H	dług. L	W			dm ³	kg	m ²	PLN
			75/65/20°C	70/50/20°C	55/45/20°C				
GC 6/4	60	40	627	459	322	0,44	6,0	3,0	519,00
GC 6/5.5	60	55	888	650	456	0,58	7,4	4,7	600,00
GC 6/7	60	70	1156	846	593	0,71	8,9	6,4	652,00
GC 6/8.5	60	85	1430	1047	734	0,85	10,4	8,0	749,00
GC 6/10	60	100	1708	1250	876	0,98	11,9	9,7	823,00
GC 6/11.5	60	115	1990	1457	1021	1,12	13,4	11,4	913,00
GC 6/13	60	130	2275	1665	1167	1,25	14,8	13,1	1 005,00
GC 6/14.5	60	145	2564	1877	1315	1,39	16,3	14,8	1 096,00
GC 6/16	60	160	2855	2090	1465	1,52	17,8	16,4	1 219,00
GC 6/17.5	60	175	3149	2305	1615	1,65	19,3	18,1	1 361,00
GC 6/19	60	190	3445	2522	1767	1,79	20,8	19,8	1 481,00
* GC 6/20,5	60	205	3744	2741	1921	1,93	22,2	21,5	1 587,00
* GC 6/22	60	220	4044	2960	2075	2,07	23,7	23,2	1 696,00
* GC 6/23,5	60	235	4347	3182	2230	2,21	25,1	24,8	1 765,00
* GC 6/25	60	250	4651	3405	2386	2,34	26,5	26,5	1 873,00
* GC 6/26,5	60	265	4957	3629	2543	2,48	28,0	28,2	1 974,00
* GC 6/28	60	280	5265	3854	2701	2,61	29,4	29,9	2 075,00
* GC 6/29,5	60	295	5574	4080	2859	2,75	30,9	31,6	2 178,00
GC 8/4	80	40	794	581	407	0,60	7,6	4,0	630,00
GC 8/5.5	80	55	1125	824	577	0,78	9,5	6,2	725,00
GC 8/7	80	70	1464	1072	751	0,96	11,5	8,5	813,00
GC 8/8.5	80	85	1811	1326	929	1,14	13,5	10,7	926,00
GC 8/10	80	100	2163	1583	1110	1,32	15,4	13,0	1 035,00
GC 8/11.5	80	115	2520	1845	1293	1,49	17,4	15,2	1 177,00
GC 8/13	80	130	2881	2109	1478	1,67	19,4	17,4	1 315,00
GC 8/14.5	80	145	3247	2377	1666	1,85	21,3	19,7	1 440,00
GC 8/16	80	160	3615	2646	1854	2,03	23,3	21,9	1 573,00
GC 8/17.5	80	175	3988	2919	2046	2,21	25,3	24,2	1 706,00
GC 8/19	80	190	4363	3194	2238	2,39	27,2	26,4	1 845,00
* GC 8/20,5	80	205	4741	3470	2432	2,57	29,2	28,6	1 996,00
* GC 8/22	80	220	5121	3749	2627	2,75	31,2	30,9	2 095,00
* GC 8/23,5	80	235	5504	4029	2824	2,93	33,2	33,1	2 197,00
* GC 8/25	80	250	5889	4311	3021	3,11	35,2	35,4	2 337,00
* GC 8/26,5	80	265	6277	4595	3220	3,29	37,2	37,6	2 474,00
* GC 8/28	80	280	6666	4880	3420	3,47	39,2	39,8	2 594,00
* GC 8/29,5	80	295	7057	5166	3620	3,65	41,2	42,1	2 736,00

* Grzejniki na zamówienie, termin realizacji 14 dni
Szerokość grzejnika - 11 cm. Do cen netto należy doliczyć 23% podatku VAT

EXTREME Sp. z o.o. - CONVECTOR
31-763 Kraków, ul. Kantorowicka 400
tel./fax 012/645 10 08, 645 10 06
www.convector.pl
e-mail: handel@convector.pl



**KONWEKCYJNE GRZEJNIKI CO. WODNE BOCZNOZASILANE
 "Convector PRESTIGE GPM"**


Typ grzejnika GPM	Wymiary grzejnika [cm]		Moc cieplna wg PN-EN 442			Pojemność wodna dm ³	Masa grzejnika kg	Pole powierzchni wymiany ciepła m ²	Cena netto PLN
	wys. H	dług. L	W						
			75/65/20°C	70/50/20°C	55/45/20°C				
GPM 2/4	20	40	191	141	99	0,12	3,3	1,0	307,00
GPM 2/5.5	20	55	281	207	146	0,17	4,2	1,6	345,00
GPM 2/7	20	70	377	277	195	0,21	5,2	2,1	376,00
GPM 2/8.5	20	85	476	350	247	0,26	6,1	2,7	433,00
GPM 2/10	20	100	580	427	300	0,30	7,0	3,2	476,00
GPM 2/11.5	20	115	687	506	356	0,35	7,9	3,8	524,00
GPM 2/13	20	130	797	587	413	0,39	8,9	4,4	591,00
GPM 2/14.5	20	145	910	670	471	0,44	9,8	4,9	646,00
GPM 2/16	20	160	1025	754	531	0,48	10,7	5,5	710,00
GPM 2/17.5	20	175	1143	841	592	0,53	11,6	6,0	759,00
GPM 2/19	20	190	1263	930	654	0,57	12,6	6,6	828,00
GPM 4/4	40	40	362	266	188	0,25	4,9	2,0	363,00
GPM 4/5.5	40	55	533	392	276	0,34	6,3	3,1	437,00
GPM 4/7	40	70	714	526	370	0,43	7,7	4,2	481,00
GPM 4/8.5	40	85	903	665	468	0,52	9,1	5,4	549,00
GPM 4/10	40	100	1100	810	570	0,61	10,5	6,5	616,00
GPM 4/11.5	40	115	1303	959	675	0,70	11,9	7,6	669,00
GPM 4/13	40	130	1512	1113	783	0,79	13,4	8,7	769,00
GPM 4/14.5	40	145	1725	1270	894	0,88	14,8	9,8	852,00
GPM 4/16	40	160	1944	1431	1007	0,97	16,2	11,0	929,00
GPM 4/17.5	40	175	2167	1595	1123	1,06	17,6	12,1	1 045,00
GPM 4/19	40	190	2394	1762	1240	1,15	19,0	13,2	1 114,00

KONWEKCYJNE GRZEJNIKI CO. WODNE BOCZNOZASILANE "Convector PRESTIGE GPM"

Typ grzejnika GPM	Wymiary grzejnika [cm]		Moc cieplna wg PN-EN 442			Pojemność wodna	Masa grzejnika	Pole powierzchni wymiany ciepła	Cena netto
	wys. H	długość L	W			dm ³	kg	m ²	PLN
			75/65/20°C	70/50/20°C	55/45/20°C				
GPM 6/4	60	40	527	388	273	0,37	6,5	3,0	446,00
GPM 6/5.5	60	55	775	570	401	0,51	8,4	4,7	543,00
GPM 6/7	60	70	1038	764	538	0,64	10,3	6,4	598,00
GPM 6/8.5	60	85	1313	966	680	0,78	12,2	8,0	698,00
GPM 6/10	60	100	1599	1177	828	0,91	14,1	9,7	777,00
GPM 6/11.5	60	115	1894	1394	981	1,05	15,9	11,4	871,00
GPM 6/13	60	130	2198	1618	1139	1,18	17,8	13,1	971,00
GPM 6/14.5	60	145	2508	1846	1299	1,31	19,7	14,8	1 075,00
GPM 6/16	60	160	2826	2080	1464	1,45	21,6	16,4	1 194,00
GPM 6/17.5	60	175	3150	2318	1632	1,58	23,5	18,1	1 338,00
GPM 6/19	60	190	3480	2561	1803	1,72	25,4	19,8	1 464,00
GPM 8/4	80	40	687	506	356	0,50	8,1	4,0	561,00
GPM 8/5.5	80	55	1011	744	524	0,68	10,5	6,2	662,00
GPM 8/7	80	70	1354	997	701	0,86	12,9	8,5	754,00
GPM 8/8.5	80	85	1713	1261	887	1,04	15,2	10,7	872,00
GPM 8/10	80	100	2085	1535	1080	1,21	17,6	13,0	985,00
GPM 8/11.5	80	115	2470	1818	1279	1,39	20,0	15,2	1 132,00
GPM 8/13	80	130	2866	2109	1485	1,57	22,4	17,4	1 272,00
GPM 8/14.5	80	145	3271	2407	1694	1,75	24,8	19,7	1 405,00
GPM 8/16	80	160	3686	2713	1909	1,93	27,2	21,9	1 541,00
GPM 8/17.5	80	175	4108	3023	2128	2,11	29,5	24,2	1 680,00
GPM 8/19	80	190	4539	3341	2351	2,29	31,9	26,4	1 840,00

Grzejniki na zamówienie, termin realizacji 14 dni

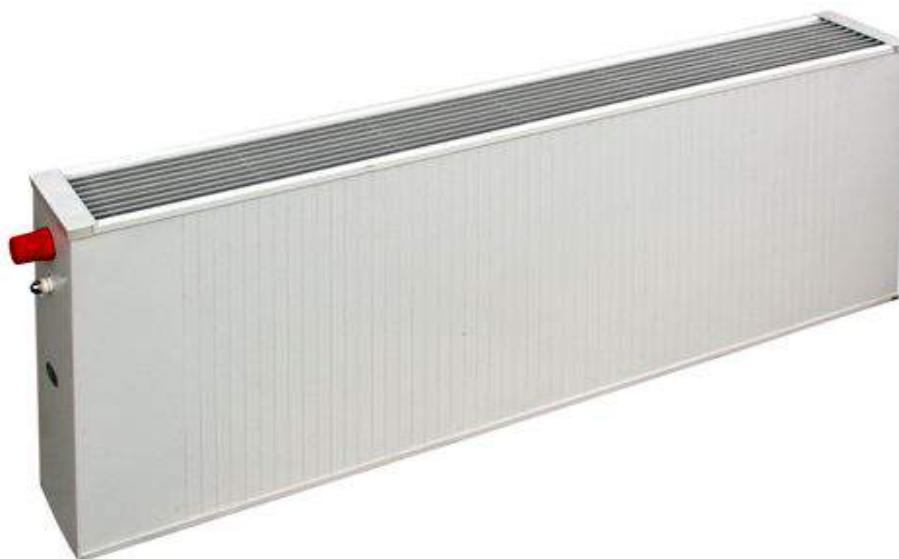
Szerokość grzejnika - 11 cm. Do cen netto należy doliczyć 23% podatku VAT

EXTREME Sp. z o.o. - CONVECTOR
31-763 Kraków, ul. Kantorowicka 400
 tel./fax 012/645 10 08, 645 10 06
www.convector.pl
 e-mail: handel@convector.pl

KONWEKCYJNE GRZEJNIKI CO. WODNE DOLNOZASILANE

z wbudowanym zaworem termostatycznym typu HERZ-TS-98-V

"Convector PRESTIGE GCM"



Typ grzejnika GCM	Wymiary grzejnika [cm]		Moc cieplna wg PN-EN 442			Pojemność wodna	Masa grzejnika	Pole powierzchni wymiany ciepła	Cena netto
	wys. H	dług. L	W			dm ³	kg	m ²	PLN
			75/65/20°C	70/50/20°C	55/45/20°C				
GCM 2/4	20	40	191	141	99	0,13	3,8	1,0	402,00
GCM 2/5.5	20	55	281	207	146	0,18	4,7	1,6	437,00
GCM 2/7	20	70	377	277	195	0,22	5,6	2,1	466,00
GCM 2/8.5	20	85	476	350	247	0,27	6,5	2,7	521,00
GCM 2/10	20	100	580	427	300	0,31	7,5	3,2	567,00
GCM 2/11.5	20	115	687	506	356	0,36	8,4	3,8	615,00
GCM 2/13	20	130	797	587	413	0,40	9,3	4,4	680,00
GCM 2/14.5	20	145	910	670	471	0,45	10,2	4,9	737,00
GCM 2/16	20	160	1025	754	531	0,49	11,1	5,5	803,00
GCM 2/17.5	20	175	1143	841	592	0,54	12,1	6,0	850,00
GCM 2/19	20	190	1263	930	654	0,58	13,0	6,6	922,00
GCM 4/4	40	40	362	266	188	0,29	5,4	2,0	454,00
GCM 4/5.5	40	55	533	392	276	0,38	6,8	3,1	529,00
GCM 4/7	40	70	714	526	370	0,47	8,2	4,2	569,00
GCM 4/8.5	40	85	903	665	468	0,56	9,6	5,4	637,00
GCM 4/10	40	100	1100	810	570	0,65	11,1	6,5	704,00
GCM 4/11.5	40	115	1303	959	675	0,74	12,5	7,6	755,00
GCM 4/13	40	130	1512	1113	783	0,83	13,9	8,7	857,00
GCM 4/14.5	40	145	1725	1270	894	0,92	15,3	9,8	944,00
GCM 4/16	40	160	1944	1431	1007	1,01	16,7	11,0	1 020,00
GCM 4/17.5	40	175	2167	1595	1123	1,10	18,1	12,1	1 135,00
GCM 4/19	40	190	2394	1762	1240	1,19	19,5	13,2	1 206,00

KONWEKCYJNE GRZEJNIKI CO. WODNE BOCZNOZASILANE
z wbudowanym zaworem termostatycznym typu HERZ-TS-98-V
"Convector PRESTIGE GCM"

Typ grzejnika GCM	Wymiary grzejnika [cm]		Moc cieplna wg PN-EN 442			Pojemność wodna	Masa grzejnika	Pole powierzchni wymiany ciepła	Cena netto
	wys. H	dług. L	W			dm ³	kg	m ²	PLN
			75/65/20°C	70/50/20°C	55/45/20°C				
GCM 6/4	60	40	527	388	273	0,44	7,1	3,0	536,00
GCM 6/5.5	60	55	775	570	401	0,58	9,0	4,7	637,00
GCM 6/7	60	70	1038	764	538	0,71	10,9	6,4	687,00
GCM 6/8.5	60	85	1313	966	680	0,85	12,8	8,0	785,00
GCM 6/10	60	100	1599	1177	828	0,98	14,6	9,7	862,00
GCM 6/11.5	60	115	1894	1394	981	1,12	16,5	11,4	963,00
GCM 6/13	60	130	2198	1618	1139	1,25	18,4	13,1	1 059,00
GCM 6/14.5	60	145	2508	1846	1299	1,39	20,3	14,8	1 158,00
GCM 6/16	60	160	2826	2080	1464	1,52	22,2	16,4	1 284,00
GCM 6/17.5	60	175	3150	2318	1632	1,65	24,1	18,1	1 428,00
GCM 6/19	60	190	3480	2561	1803	1,79	26,0	19,8	1 560,00
GCM 8/4	80	40	687	506	356	0,60	8,7	4,0	658,00
GCM 8/5.5	80	55	1011	744	524	0,78	11,1	6,2	754,00
GCM 8/7	80	70	1354	997	701	0,96	13,5	8,5	843,00
GCM 8/8.5	80	85	1713	1261	887	1,14	15,8	10,7	960,00
GCM 8/10	80	100	2085	1535	1080	1,32	18,2	13,0	1 074,00
GCM 8/11.5	80	115	2470	1818	1279	1,49	20,6	15,2	1 224,00
GCM 8/13	80	130	2866	2109	1485	1,67	23,0	17,4	1 365,00
GCM 8/14.5	80	145	3271	2407	1694	1,85	25,4	19,7	1 497,00
GCM 8/16	80	160	3686	2713	1909	2,03	27,8	21,9	1 634,00
GCM 8/17.5	80	175	4108	3023	2128	2,21	30,1	24,2	1 775,00
GCM 8/19	80	190	4539	3341	2351	2,39	32,5	26,4	1 937,00

Grzejniki na zamówienie, termin realizacji 14 dni

Szerokość grzejnika - 11 cm. Do cen netto należy doliczyć 23% podatku VAT

EXTREME Sp. z o.o. - CONVECTOR
31-763 Kraków, ul. Kantorowicka 400
tel./fax 012/645 10 08, 645 10 06
www.convector.pl
e-mail: handel@convector.pl

ELEKTRYCZNE GRZEJNIKI KONWEKCYJNE TYPU CONVECTOR "GE"


STACJONARNE

mocowanie naścienne

PRZENOŚNE

na nóżkach, przewód zasilający z wtyczką

Napięcie zasilania	~ 230 V AC
Zakres regulacji temperatury	wbudowany elektroniczny termostregulator z zakresem regulacji temperatury 15÷26°C
Stopień ochrony obudowy	IP 45 (odporne na wnikanie wody)
Klasa bezpieczeństwa	Klasa I
Efektywność energetyczna	czas nagrzewu pow. roboczej < 9 min.
Znak bezpieczeństwa	Deklaracja zgodności z Dyrektywą Niskonapięciową LVD 2014/35/UE CE


Typ grzejnika	Wymiary grzejnika [cm]			Masa grzejnika	Moc elektryczna	Cena netto
	wys. H	dług. L	szer. S	kg	W	PLN
GE-05/2/7	20	70	11	3,1	500	557,00
GE-07/2/8		85		3,5	750	599,00
GE-10/2/10		100		4,0	1000	635,00
GE-14/2/13		130		5,0	1400	741,00
GE-18/2/16		160		5,9	1800	855,00
GE-10/4/7	40	70	11	5,2	1000	676,00
GE-15/4/8		85		6,1	1500	756,00
GE-20/4/10		100		7,0	2000	837,00
GE-28/4/13		130		8,9	2800	991,00
GE-10	47	70	11	5,4	1000	698,00
GE-15		85		6,4	1500	777,00
GE-20		100		7,3	2000	839,00

Do cen netto należy doliczyć 23% podatku VAT

Producent: **EXTREME, Sp. z o.o.** 31-763 Kraków, ul. Kantorowicka 400
 tel./fax 012/645 10 08, 645 10 06
www.convector.pl
 e-mail: handel@convector.pl

**KONWEKCYJNE GRZEJNIKI HYBRYDOWE (WODNO-ELEKTRYCZNE)
GPE (bocznoszasilane) i GCE (dolnozasilane)**


W grzejniku umieszczone są dwie niezależne sekcje grzewcze - wodna i elektryczna. Każda z nich może pracować niezależnie od drugiej, jak również możliwa jest wspólna praca przy przekazywaniu ciepła do otoczenia.

sekcja wodna	Max. ciśnienie robocze	1,0 MPa
	Max. temperatura zasilania	100°C
	Regulacja temperatury (GCE)	wbudowany zawór termostatyczny HERZ-TS-98-V
	Podłączenie do sieci c.o.	GCE - dwa króćce 3/4" (gwint zewn.) - rozstaw 50 mm GPE - dwa króćce 1/2" (gwint wewn.) - rozstaw 300 lub 500 mm
sekcja elektryczna	Napięcie zasilania	~ 230 V AC
	Zakres regulacji temperatury	wbudowany elektroniczny termoregulator z zakresem regulacji temperatury 15±26°C
	Stopień ochrony obudowy	IP 45 (odporne na wnikanie wody)
	Klasa bezpieczeństwa	Klasa I
	Efektywność energetyczna	czas nagrzewu pow. roboczej < 9 min.
	Znak bezpieczeństwa	Deklaracja zgodności z Dyrektywą Niskonapięciową LVD 2014/35/UE 

Typ grzejnika	Wymiary grzejnika [cm]		Pojemność wodna	Masa grzejnika	Normalna moc cieplna wg PN-EN 442 75/65/20°C	Moc elektryczna	Natężenie prądu max	Cena netto	
	wys. H	długość L	dm ³	kg	W	W	A	PLN	
zasil. boczne	GPE 4/7	40	71	0,43	6,4	834	400	1,9	867,00
	GPE 4/10		101	0,61	8,5	1232	600	2,8	1 060,00
	GPE 4/13		131	0,79	10,6	1641	800	3,7	1 256,00
	GPE 6/7	60	71	0,64	9,1	1156	800	3,7	1 068,00
	GPE 6/10		101	0,91	12,3	1708	1200	5,5	1 344,00
	GPE 6/13		131	1,18	15,5	2275	1600	7,3	1 599,00
zasil. dolne	GCE 4/7	40	71	0,47	6,9	834	400	1,9	958,00
	GCE 4/10		101	0,65	9,0	1232	600	2,8	1 152,00
	GCE 4/13		131	0,83	12,2	1641	800	3,7	1 348,00
	GCE 6/7	60	71	0,71	9,7	1156	800	3,7	1 166,00
	GCE 6/10		101	0,98	13,0	1708	1200	5,5	1 429,00
	GCE 6/13		131	1,25	16,2	2275	1600	7,3	1 698,00

Grzejniki na zamówienie, termin realizacji 14 dni

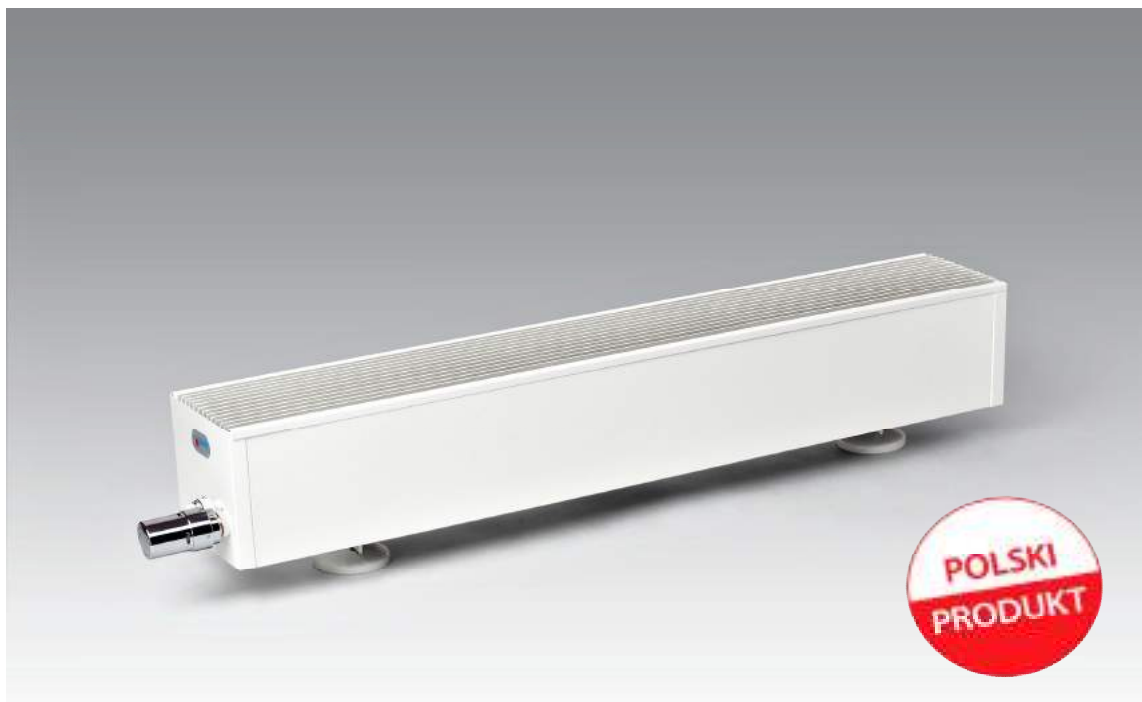
Szerokość grzejnika - 11 cm

Do cen netto należy doliczyć 23% podatku VAT

Producent: **EXTREME, Sp. z o.o.** 31-763 Kraków, ul. Kantorowicka 400
tel./fax 012/645 10 08, 645 10 06
www.convector.pl
e-mail: handel@convector.pl



„CONVECTOR® PREMIUM”



CENNIK 2018

Producent:

EXTREME Sp. z o.o. - CONVECTOR
ul.Kantorowicka 400 31-763 KRAKÓW
tel./fax: +48 12 645-10-08; +48 12 645-10-06
www.convector.pl handel@convector.pl

GRZEJNIKI WODNE - Premium B1 (BOCZNOZASILANE)

"Convector PREMIUM B1"


Wysokość - 20 cm

Typ grzejnika PREMIUM B1	Wymiary [cm]		Moc cieplna wg PN-EN 442		Pojemność wodna	Masa grzejnika	Cena netto grzejnika
	wysokość H [cm]	długość L [cm]	75/65/20°C	55/45/20°C	dm ³	kg	PLN
			W				
B1 20/050	20	50	322	153	0,36	3,6	332,00
B1 20/065	20	65	438	208	0,46	4,6	378,00
B1 20/080	20	80	557	265	0,56	5,6	425,00
B1 20/095	20	95	674	320	0,66	6,5	472,00
B1 20/110	20	110	789	375	0,76	7,5	520,00
B1 20/125	20	125	903	429	0,86	8,5	567,00
B1 20/140	20	140	1015	482	0,96	9,5	624,00
B1 20/155	20	155	1127	535	1,06	10,5	668,00
B1 20/170	20	170	1232	585	1,16	11,4	714,00
B1 20/185	20	185	1342	637	1,26	12,4	763,00
B1 20/200	20	200	1451	689	1,36	13,4	817,00
B1 20/215	20	215	1559	741	1,46	14,4	864,00
B1 20/230	20	230	1667	792	1,56	15,4	911,00
B1 20/245	20	245	1774	843	1,66	16,4	958,00
B1 20/260	20	260	1880	893	1,76	17,3	1 004,00
B1 20/275	20	275	1986	943	1,86	18,3	1 055,00
B1 20/290	20	290	2086	991	1,96	19,3	1 104,00

Grubość wszystkich grzejników - 10 cm.

EXTREME Sp. z o.o. - CONVECTOR
31-763 Kraków, ul. Kantorowicka 400
 tel./fax +48 12 645 10 08, +48 12 645 10 06
 www.convector.pl
 e-mail: handel@convector.pl

GRZEJNIKI WODNE - Premium B1 (BOCZNOZASILANE)

"Convector PREMIUM B1"**Wysokość - 35 cm**

Typ grzejnika PREMIUM B1	Wymiary [cm]		Moc cieplna wg PN-EN 442		Pojemność wodna	Masa grzejnika	Cena netto grzejnika
	wysokość H [cm]	długość L [cm]	75/65/20°C	55/45/20°C	dm ³	kg	PLN
			W				
B1 35/050	35	50	435	207	0,36	4,0	358,00
B1 35/065	35	65	592	281	0,46	5,1	407,00
B1 35/080	35	80	753	358	0,56	6,2	459,00
B1 35/095	35	95	911	433	0,66	7,3	511,00
B1 35/110	35	110	1066	506	0,76	8,4	563,00
B1 35/125	35	125	1220	580	0,86	9,5	614,00
B1 35/140	35	140	1373	652	0,96	10,6	675,00
B1 35/155	35	155	1523	723	1,06	11,7	725,00
B1 35/170	35	170	1665	791	1,16	12,8	775,00
B1 35/185	35	185	1814	862	1,26	13,9	829,00
B1 35/200	35	200	1961	931	1,36	15,0	879,00
B1 35/215	35	215	2108	1001	1,46	16,1	939,00
B1 35/230	35	230	2254	1071	1,56	17,2	991,00
B1 35/245	35	245	2398	1139	1,66	18,3	1 043,00
B1 35/260	35	260	2541	1207	1,76	19,4	1 096,00
B1 35/275	35	275	2685	1275	1,86	20,5	1 149,00
B1 35/290	35	290	2821	1340	1,96	21,6	1 203,00

Wysokość - 50 cm

Typ grzejnika PREMIUM B1	Wymiary [cm]		Moc cieplna wg PN-EN 442		Pojemność wodna	Masa grzejnika	Cena netto grzejnika
	wysokość H [cm]	długość L [cm]	75/65/20°C	55/45/20°C	dm ³	kg	PLN
			W				
B1 50/050	50	50	526	250	0,36	4,4	381,00
B1 50/065	50	65	714	339	0,46	5,6	435,00
B1 50/080	50	80	908	431	0,56	6,8	491,00
B1 50/095	50	95	1099	522	0,66	8,0	546,00
B1 50/110	50	110	1287	611	0,76	9,3	604,00
B1 50/125	50	125	1473	700	0,86	10,5	659,00
B1 50/140	50	140	1657	787	0,96	11,7	724,00
B1 50/155	50	155	1839	874	1,06	12,9	779,00
B1 50/170	50	170	2010	955	1,16	14,1	832,00
B1 50/185	50	185	2190	1040	1,26	15,4	890,00
B1 50/200	50	200	2368	1125	1,36	16,6	954,00
B1 50/215	50	215	2545	1209	1,46	17,8	1 010,00
B1 50/230	50	230	2721	1292	1,56	19,0	1 065,00
B1 50/245	50	245	2895	1375	1,66	20,3	1 122,00
B1 50/260	50	260	3068	1457	1,76	21,5	1 179,00
B1 50/275	50	275	3241	1539	1,86	22,7	1 237,00
B1 50/290	50	290	3405	1617	1,96	23,9	1 295,00

Grubość wszystkich grzejników - 10 cm.

Komplet uchwytów montażowych (do montażu naściennego) - wliczony w cenę grzejnika

Grzejniki PREMIUM B1 produkowane są na zamówienie: czas realizacji - 14 dni

EXTREME Sp. z o.o. - CONVECTOR

31-763 Kraków, ul. Kantorowicka 400

tel./fax +48 12 645 10 08, +48 12 645 10 06

www.convector.pl

e-mail: handel@convector.pl



GRZEJNIKI WODNE - Premium B2 (BOCZNOZASILANE)
"Convector PREMIUM B2"

Wysokość - 50 cm

Typ grzejnika PREMIUM B2	Wymiary [cm]		Moc cieplna wg PN-EN 442		Pojemność wodna	Masa grzejnika	Cena netto grzejnika
	wysokość H [cm]	długość L [cm]	75/65/20°C	55/45/20°C	dm ³	kg	PLN
			W				
B2 50/050	50	50	635	302	0,74	6,3	545,00
B2 50/065	50	65	863	410	0,93	8,0	635,00
B2 50/080	50	80	1097	521	1,13	9,8	727,00
B2 50/095	50	95	1328	631	1,33	11,6	817,00
B2 50/110	50	110	1555	739	1,53	13,4	909,00
B2 50/125	50	125	1780	846	1,73	15,1	983,00
B2 50/140	50	140	2002	951	1,93	17,0	1 100,00
B2 50/155	50	155	2222	1055	2,14	18,7	1 190,00
B2 50/170	50	170	2429	1154	2,33	20,5	1 279,00
B2 50/185	50	185	2645	1256	2,53	22,3	1 373,00
B2 50/200	50	200	2860	1359	2,73	24,0	1 472,00
B2 50/215	50	215	3074	1460	2,93	25,8	1 565,00
B2 50/230	50	230	3286	1561	3,13	27,6	1 656,00
B2 50/245	50	245	3498	1662	3,33	29,4	1 751,00
B2 50/260	50	260	3706	1760	3,53	31,1	1 845,00
B2 50/275	50	275	3915	1860	3,74	32,9	1 939,00
B2 50/290	50	290	4113	1954	3,93	34,7	2 033,00

Grubość wszystkich grzejników - 10 cm.

EXTREME Sp. z o.o. - CONVECTOR
31-763 Kraków, ul. Kantorowicka 400
 tel./fax +48 12 645 10 08, +48 12 645 10 06
 www.convector.pl
 e-mail: handel@convector.pl

"Convector PREMIUM B2"

Wysokość - 65 cm

Typ grzejnika PREMIUM B2	Wymiary [cm]		Moc cieplna wg PN-EN 442		Pojemność wodna	Masa grzejnika	Cena netto grzejnika
	wysokość H [cm]	długość L [cm]	75/65/20°C	55/45/20°C	dm ³	kg	PLN
			W				
B2 65/050	65	50	730	347	0,74	6,7	562,00
B2 65/065	65	65	992	471	0,93	8,5	656,00
B2 65/080	65	80	1262	599	1,13	10,4	751,00
B2 65/095	65	95	1527	725	1,33	12,4	842,00
B2 65/110	65	110	1788	849	1,53	14,3	938,00
B2 65/125	65	125	2046	972	1,73	16,1	1 017,00
B2 65/140	65	140	2301	1093	1,93	18,1	1 137,00
B2 65/155	65	155	2554	1213	2,14	19,9	1 230,00
B2 65/170	65	170	2792	1326	2,33	21,9	1 321,00
B2 65/185	65	185	3041	1444	2,53	23,8	1 418,00
B2 65/200	65	200	3289	1562	2,73	25,6	1 521,00
B2 65/215	65	215	3534	1679	2,93	27,5	1 618,00
B2 65/230	65	230	3779	1795	3,13	29,4	1 712,00
B2 65/245	65	245	4022	1910	3,33	31,4	1 810,00
B2 65/260	65	260	4262	2024	3,53	33,2	1 907,00
B2 65/275	65	275	4502	2138	3,74	35,1	2 006,00
B2 65/290	65	290	4729	2246	3,93	37,0	2 103,00

Wysokość - 80 cm

Typ grzejnika PREMIUM B2	Wymiary [cm]		Moc cieplna wg PN-EN 442		Pojemność wodna	Masa grzejnika	Cena netto grzejnika
	wysokość H [cm]	długość L [cm]	75/65/20°C	55/45/20°C	dm ³	kg	PLN
			W				
B2 80/050	80	50	810	385	0,74	7,1	575,00
B2 80/065	80	65	1101	523	0,93	9,1	670,00
B2 80/080	80	80	1401	665	1,13	11,1	768,00
B2 80/095	80	95	1695	805	1,33	13,2	863,00
B2 80/110	80	110	1985	943	1,53	15,2	961,00
B2 80/125	80	125	2271	1079	1,73	17,2	1 041,00
B2 80/140	80	140	2555	1214	1,93	19,2	1 163,00
B2 80/155	80	155	2835	1347	2,14	21,2	1 259,00
B2 80/170	80	170	3100	1473	2,33	23,3	1 353,00
B2 80/185	80	185	3376	1604	2,53	25,3	1 454,00
B2 80/200	80	200	3650	1734	2,73	27,3	1 557,00
B2 80/215	80	215	3923	1863	2,93	29,3	1 658,00
B2 80/230	80	230	4194	1992	3,13	31,3	1 754,00
B2 80/245	80	245	4464	2120	3,33	33,3	1 855,00
B2 80/260	80	260	4730	2247	3,53	35,3	1 955,00
B2 80/275	80	275	4997	2374	3,74	37,3	2 055,00
B2 80/290	80	290	5250	2494	3,93	39,3	2 156,00

Grubość wszystkich grzejników - 10 cm.

Komplet uchwytów montażowych (do montażu naściennego) - wliczony w cenę grzejnika

Grzejniki PREMIUM B2 produkowane są na zamówienie: czas realizacji - 14 dni

EXTREME Sp. z o.o. - CONVECTOR**31-763 Kraków, ul. Kantorowicka 400**

tel./fax +48 12 645 10 08, +48 12 645 10 06

www.convector.pl

e-mail: handel@convector.pl



GRZEJNIKI WODNE - Premium B3 (BOCZNOZASILANE)

"Convector PREMIUM B3" (mocowane na podstawkach)



Wysokość - 12 cm

Typ grzejnika PREMIUM B3	Wymiary [cm]		Moc cieplna wg PN-EN 442		Pojemność wodna	Masa grzejnika	Cena netto grzejnika (bez podstawek)
	wysokość H [cm]	długość L [cm]	75/65/20°C	55/45/20°C	dm ³	kg	PLN
			W				
B3 11/100	12	100	822	390	0,71	6,5	467,00
B3 11/115	12	115	962	457	0,81	7,5	514,00
B3 11/130	12	130	1101	523	0,91	8,5	562,00
B3 11/145	12	145	1238	588	1,01	9,5	617,00
B3 11/160	12	160	1375	653	1,11	10,5	662,00
B3 11/175	12	175	1503	714	1,21	11,4	709,00
B3 11/190	12	190	1637	778	1,31	12,4	756,00
B3 11/205	12	205	1770	841	1,41	13,4	811,00
B3 11/220	12	220	1902	903	1,51	14,4	857,00
B3 11/235	12	235	2033	966	1,61	15,4	903,00
B3 11/250	12	250	2164	1028	1,71	16,4	950,00
B3 11/265	12	265	2293	1089	1,81	17,3	998,00
B3 11/280	12	280	2423	1151	1,91	18,3	1 045,00
B3 11/295	12	295	2545	1209	2,01	19,3	1 094,00

Grubość wszystkich grzejników - 16 cm.

Cena netto podstawki - 30,00 zł/szt.

EXTREME Sp. z o.o. - CONVECTOR
31-763 Kraków, ul. Kantorowicka 400
 tel./fax +48 12 645 10 08, +48 12 645 10 06
 www.convector.pl
 e-mail: handel@convector.pl

"Convector PREMIUM B3" (mocowane na podstawkach)

Wysokość - 16 cm

Typ grzejnika PREMIUM B3	Wymiary [cm]		Moc cieplna wg PN-EN 442		Pojemność wodna	Masa grzejnika	Cena netto grzejnika (bez podstawek)
	wysokość H [cm]	długość L [cm]	75/65/20°C	55/45/20°C	dm ³	kg	PLN
			W				
B3 16/100	16	100	912	433	0,71	7,3	480,00
B3 16/115	16	115	1068	507	0,81	8,4	529,00
B3 16/130	16	130	1222	580	0,91	9,5	577,00
B3 16/145	16	145	1375	653	1,01	10,6	635,00
B3 16/160	16	160	1526	725	1,11	11,7	682,00
B3 16/175	16	175	1668	792	1,21	12,8	730,00
B3 16/190	16	190	1817	863	1,31	13,9	779,00
B3 16/205	16	205	1965	933	1,41	15,0	834,00
B3 16/220	16	220	2111	1003	1,51	16,1	884,00
B3 16/235	16	235	2257	1072	1,61	17,2	930,00
B3 16/250	16	250	2402	1141	1,71	18,3	979,00
B3 16/265	16	265	2546	1209	1,81	19,4	1 028,00
B3 16/280	16	280	2689	1277	1,91	20,5	1 077,00
B3 16/295	16	295	2825	1342	2,01	21,6	1 129,00

Grubość wszystkich grzejników - 16 cm.

Cena netto podstawki - 30,00 zł/szt.

Wysokość - 20 cm

Typ grzejnika PREMIUM B3	Wymiary [cm]		Moc cieplna wg PN-EN 442		Pojemność wodna	Masa grzejnika	Cena netto grzejnika (bez podstawek)
	wysokość H [cm]	długość L [cm]	75/65/20°C	55/45/20°C	dm ³	kg	PLN
			W				
B3 20/100	20	100	976	464	0,71	8,0	494,00
B3 20/115	20	115	1143	543	0,81	9,3	544,00
B3 20/130	20	130	1308	621	0,91	10,5	594,00
B3 20/145	20	145	1471	699	1,01	11,7	645,00
B3 20/160	20	160	1633	776	1,11	12,9	701,00
B3 20/175	20	175	1785	848	1,21	14,1	751,00
B3 20/190	20	190	1944	923	1,31	15,4	801,00
B3 20/205	20	205	2102	998	1,41	16,6	860,00
B3 20/220	20	220	2259	1073	1,51	17,8	909,00
B3 20/235	20	235	2415	1147	1,61	19,0	958,00
B3 20/250	20	250	2570	1221	1,71	20,3	1 009,00
B3 20/265	20	265	2724	1294	1,81	21,5	1 058,00
B3 20/280	20	280	2878	1367	1,91	22,7	1 110,00
B3 20/295	20	295	3023	1436	2,01	23,9	1 162,00

Grubość wszystkich grzejników - 16 cm.

Cena netto podstawki - 30,00 zł/szt.

Grzejniki PREMIUM B3 produkowane są na zamówienie: czas realizacji - 14 dni

EXTREME Sp. z o.o. - CONVECTOR
31-763 Kraków, ul. Kantorowicka 400
tel./fax +48 12 645 10 08, +48 12 645 10 06
www.convector.pl
e-mail: handel@convector.pl



GRZEJNIKI WODNE - Premium B4 (BOCZNOZASILANE)

"Convector PREMIUM B4" (mocowane na podstawkach)


Wysokość - 20 cm

Typ grzejnika PREMIUM B4	Wymiary [cm]		Moc cieplna wg PN-EN 442		Pojemność wodna	Masa grzejnika	Cena netto grzejnika (bez podstawek)
	wysokość H [cm]	długość L [cm]	75/65/20°C	55/45/20°C	dm ³	kg	PLN
			W				
B4 20/100	20	100	1428	678	1,29	12,1	815,00
B4 20/115	20	115	1672	794	1,49	13,9	903,00
B4 20/130	20	130	1913	909	1,69	15,7	990,00
B4 20/145	20	145	2152	1022	1,90	17,5	1 078,00
B4 20/160	20	160	2389	1135	2,10	19,3	1 164,00
B4 20/175	20	175	2611	1240	2,29	21,0	1 254,00
B4 20/190	20	190	2844	1351	2,49	22,8	1 343,00
B4 20/205	20	205	3075	1461	2,69	24,6	1 428,00
B4 20/220	20	220	3305	1570	2,89	26,3	1 518,00
B4 20/235	20	235	3534	1679	3,09	28,1	1 604,00
B4 20/250	20	250	3761	1786	3,29	29,9	1 692,00
B4 20/265	20	265	3985	1893	3,50	31,7	1 780,00
B4 20/280	20	280	4210	2000	3,70	33,5	1 871,00
B4 20/295	20	295	4423	2101	3,89	35,2	1 959,00

Grubość wszystkich grzejników - 20 cm.

Cena netto podstawki - 30,00 zł/szt.

EXTREME Sp. z o.o. - CONVECTOR
31-763 Kraków, ul. Kantorowicka 400
 tel./fax +48 12 645 10 08, +48 12 645 10 06
www.convector.pl
 e-mail: handel@convector.pl

GRZEJNIKI WODNE - Premium B4 (BOCZNOZASILANE)
"Convector PREMIUM B4" (mocowane na podstawkach)

Wysokość - 30 cm

Typ grzejnika PREMIUM B4	Wymiary [cm]		Moc cieplna wg PN-EN 442		Pojemność wodna	Masa grzejnika	Cena netto grzejnika (bez podstawek)
	wysokość H [cm]	długość L [cm]	75/65/20°C	55/45/20°C	dm ³	kg	PLN
			W				
B4 30/100	30	100	1685	800	1,29	13,6	841,00
B4 30/115	30	115	1973	937	1,49	15,6	933,00
B4 30/130	30	130	2258	1073	1,69	17,7	1 021,00
B4 30/145	30	145	2540	1207	1,90	19,7	1 113,00
B4 30/160	30	160	2819	1339	2,10	21,7	1 199,00
B4 30/175	30	175	3081	1463	2,29	23,6	1 290,00
B4 30/190	30	190	3356	1594	2,49	25,7	1 383,00
B4 30/205	30	205	3629	1724	2,69	27,7	1 469,00
B4 30/220	30	220	3900	1853	2,89	29,6	1 562,00
B4 30/235	30	235	4170	1981	3,09	31,6	1 648,00
B4 30/250	30	250	4438	2108	3,29	33,7	1 739,00
B4 30/265	30	265	4702	2233	3,50	35,7	1 829,00
B4 30/280	30	280	4968	2360	3,70	37,7	1 920,00
B4 30/295	30	295	5219	2479	3,89	39,6	2 012,00

Grubość wszystkich grzejników - 20 cm.

Cena netto podstawki - 30,00 zł/szt.

Wysokość - 40 cm

Typ grzejnika PREMIUM B4	Wymiary [cm]		Moc cieplna wg PN-EN 442		Pojemność wodna	Masa grzejnika	Cena netto grzejnika (bez podstawek)
	wysokość H [cm]	długość L [cm]	75/65/20°C	55/45/20°C	dm ³	kg	PLN
			W				
B4 40/100	40	100	1942	922	1,29	15,1	866,00
B4 40/115	40	115	2274	1080	1,49	17,4	959,00
B4 40/130	40	130	2602	1236	1,69	19,6	1 051,00
B4 40/145	40	145	2927	1390	1,90	21,9	1 142,00
B4 40/160	40	160	3249	1543	2,10	24,1	1 232,00
B4 40/175	40	175	3551	1687	2,29	26,3	1 326,00
B4 40/190	40	190	3868	1837	2,49	28,5	1 418,00
B4 40/205	40	205	4183	1987	2,69	30,8	1 509,00
B4 40/220	40	220	4495	2135	2,89	32,9	1 601,00
B4 40/235	40	235	4806	2283	3,09	35,2	1 691,00
B4 40/250	40	250	5115	2430	3,29	37,4	1 783,00
B4 40/265	40	265	5420	2575	3,50	39,7	1 875,00
B4 40/280	40	280	5726	2720	3,70	41,9	1 969,00
B4 40/295	40	295	6015	2857	3,89	44,1	2 063,00

Grubość wszystkich grzejników - 20 cm.

Cena netto podstawki - 30,00 zł/szt.

Grzejniki PREMIUM B4 produkowane są na zamówienie: czas realizacji - 14 dni

EXTREME Sp. z o.o. - CONVECTOR
31-763 Kraków, ul. Kantorowicka 400
tel./fax +48 12 645 10 08, +48 12 645 10 06
www.convector.pl
e-mail: handel@convector.pl



GRZEJNIKI WODNE - Premium B5 (BOCZNOZASILANE)

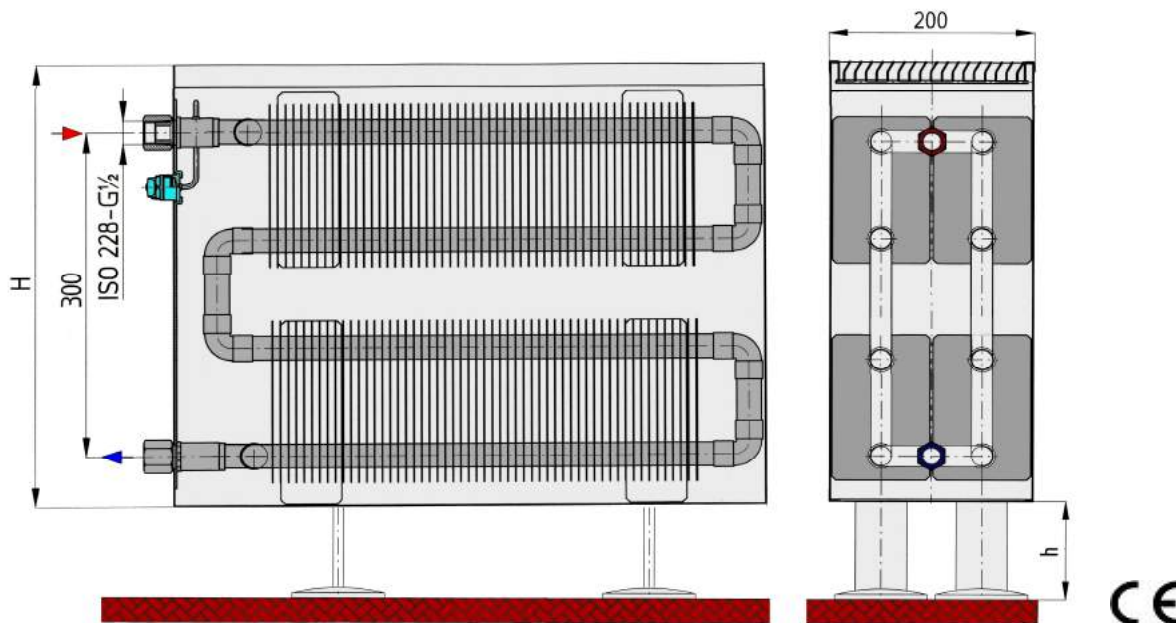
"Convector PREMIUM B5" (mocowanie na podstawkach)

System połączenia 4 wymienników w jednej płaskiej obudowie

**Nowy
produkt
2017 !!!**



**Schemat budowy grzejnika "Convector PREMIUM B5"
(mocowanie na podstawkach)**



Wysokość podstawki: h = 10 cm

EXTREME Sp. z o.o. - CONVECTOR
31-763 Kraków, ul. Kantorowicka 400
tel./fax +48 12 645 10 08, +48 12 645 10 06
www.convactor.pl
e-mail: handel@convactor.pl

GRZEJNIKI WODNE - Premium B5 (BOCZNOZASILANE)

"Convector PREMIUM B5" (mocowanie na podstawkach)

System połączenia 4 wymienników w jednej płaskiej obudowie



Typ grzejnika PREMIUM B5	Wymiary [cm]		Moc cieplna wg PN-EN 442		Pojemność wodna	Masa grzejnika	Cena netto grzejnika (bez podstawek)
	wysokość H [cm]	długość L [cm]	75/65/20°C	55/45/20°C	dm ³	kg	PLN
			W				
Wysokość: H = 50 cm							
B5 50/070	50	70	1665	791	2,1	18,1	1 311,00
B5 50/085	50	85	2138	1016	2,5	21,1	1 419,00
B5 50/100	50	100	2607	1238	2,9	24,8	1 549,00
B5 50/115	50	115	3070	1458	3,3	28,5	1 712,00
B5 50/130	50	130	3531	1677	3,6	32,3	1 869,00
B5 50/145	50	145	3989	1895	4,0	36,1	2 032,00
B5 50/160	50	160	4444	2111	4,4	39,8	2 189,00
B5 50/175	50	175	4896	2326	4,8	43,5	2 363,00
B5 50/190	50	190	5347	2540	5,2	47,2	2 526,00
B5 50/205	50	205	5796	2753	5,5	51,0	2 690,00
B5 50/220	50	220	6243	2965	5,9	54,6	2 851,00
B5 50/235	50	235	6689	3177	6,3	58,3	3 009,00
B5 50/250	50	250	7133	3388	6,7	62,1	3 172,00
Wysokość: H = 65 cm							
B5 65/070	65	70	1926	915	1,78	18,8	1 390,00
B5 65/085	65	85	2473	1175	2,18	21,9	1 504,00
B5 65/100	65	100	3015	1432	2,58	25,8	1 641,00
B5 65/115	65	115	3551	1687	2,98	29,6	1 814,00
B5 65/130	65	130	4084	1940	3,38	33,6	1 981,00
B5 65/145	65	145	4613	2191	3,80	37,5	2 154,00
B5 65/160	65	160	5140	2442	4,20	41,4	2 320,00
B5 65/175	65	175	5663	2690	4,58	45,2	2 505,00
B5 65/190	65	190	6185	2938	4,98	49,1	2 677,00
B5 65/205	65	205	6704	3184	5,38	53,0	2 851,00
B5 65/220	65	220	7221	3430	5,78	56,8	3 023,00
B5 65/235	65	235	7736	3675	6,18	60,6	3 189,00
B5 65/250	65	250	8250	3919	6,58	64,6	3 363,00
Wysokość: H = 80 cm							
B5 80/070	80	70	2099	997	1,78	19,6	1 474,00
B5 80/085	80	85	2696	1281	2,18	22,8	1 594,00
B5 80/100	80	100	3286	1561	2,58	26,8	1 740,00
B5 80/115	80	115	3871	1839	2,98	30,8	1 923,00
B5 80/130	80	130	4452	2115	3,38	34,9	2 100,00
B5 80/145	80	145	5029	2389	3,80	39,0	2 283,00
B5 80/160	80	160	5602	2661	4,20	43,1	2 460,00
B5 80/175	80	175	6173	2932	4,58	47,0	2 655,00
B5 80/190	80	190	6741	3202	4,98	51,1	2 838,00
B5 80/205	80	205	7307	3471	5,38	55,1	3 023,00
B5 80/220	80	220	7871	3739	5,78	59,1	3 204,00
B5 80/235	80	235	8433	4006	6,18	63,0	3 380,00
B5 80/250	80	250	8993	4272	6,58	67,2	3 564,00

Wysokość podstawki: h = 10 cm

Cena netto podstawki: 30,00 zł/szt.

Grzejniki PREMIUM B5 produkowane są na zamówienie: czas realizacji - 14 dni

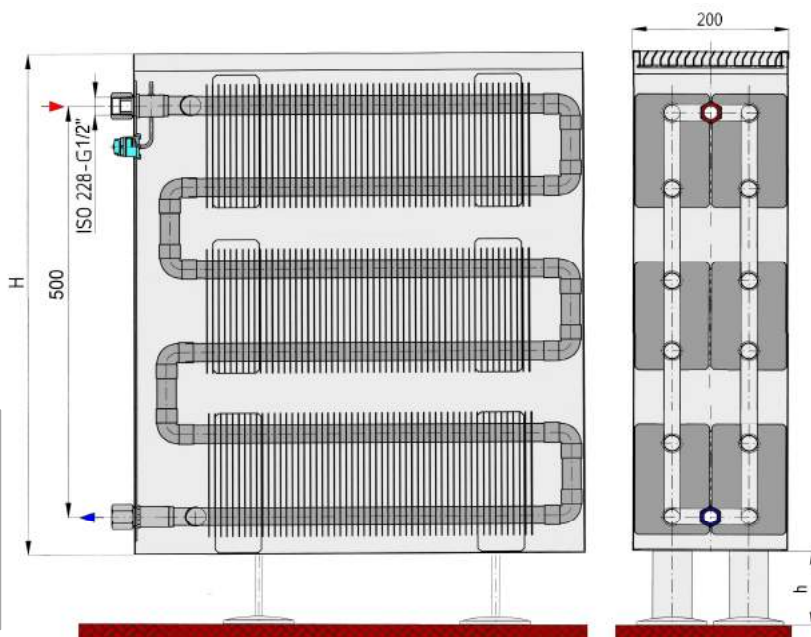
EXTREME Sp. z o.o. - CONVECTOR
31-763 Kraków, ul. Kantorowicka 400
 tel./fax +48 12 645 10 08, +48 12 645 10 06
 www.convector.pl
 e-mail: handel@convector.pl

GRZEJNIKI WODNE - Premium B6 (BOCZNOZASILANE)

"Convector PREMIUM B6" (mocowanie na podstawkach)

System połączenia 6 wymienników w jednej płaskiej obudowie

Nowy produkt 2017 !!!



Typ grzejnika PREMIUM B6	Wymiary [cm]		Moc cieplna wg PN-EN 442		Pojemność wodna dm ³	Masa grzejnika kg	Cena netto grzejnika (bez podstawek) PLN
	wysokość H [cm]	długość L [cm]	75/65/20°C	55/45/20°C			
Wysokość: H = 65 cm							
B6 65/070	65	70	2203	1046	2,9	26,0	1 874,00
B6 65/085	65	85	2843	1350	3,5	30,8	2 057,00
B6 65/100	65	100	3479	1653	4,1	36,2	2 262,00
B6 65/115	65	115	4111	1953	4,6	41,8	2 498,00
B6 65/130	65	130	4741	2252	5,2	47,3	2 724,00
B6 65/145	65	145	5369	2550	5,8	52,9	2 961,00
B6 65/160	65	160	5994	2847	6,3	58,4	3 189,00
Wysokość: H = 80 cm							
B6 80/070	80	70	2389	1135	2,9	27,0	1 987,00
B6 80/085	80	85	3084	1465	3,5	32,0	2 180,00
B6 80/100	80	100	3774	1793	4,1	37,6	2 397,00
B6 80/115	80	115	4460	2119	4,6	43,5	2 648,00
B6 80/130	80	130	5143	2443	5,2	49,2	2 888,00
B6 80/145	80	145	5824	2766	5,8	55,0	3 139,00
B6 80/160	80	160	6503	3089	6,3	60,7	3 380,00

Wysokość podstawki: h = 10 cm

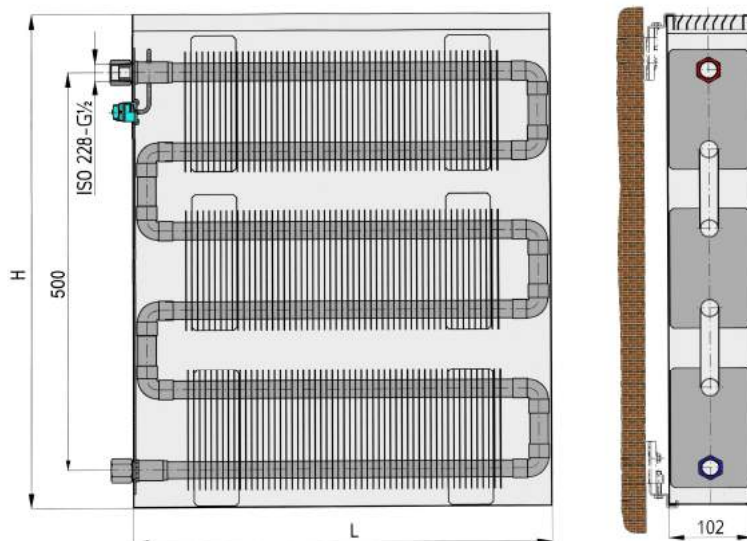
Cena netto kompletu podstawek: 120,00 zł

EXTREME Sp. z o.o. - CONVECTOR
31-763 Kraków, ul. Kantorowicka 400
 tel./fax +48 12 645 10 08, +48 12 645 10 06
 www.convector.pl
 e-mail: handel@convector.pl

GRZEJNIKI WODNE - Premium B7 (BOCZNOZASILANE)

"Convector PREMIUM B7" (mocowanie naścienne)

System połączenia 3 wymienników w jednej płaskiej obudowie



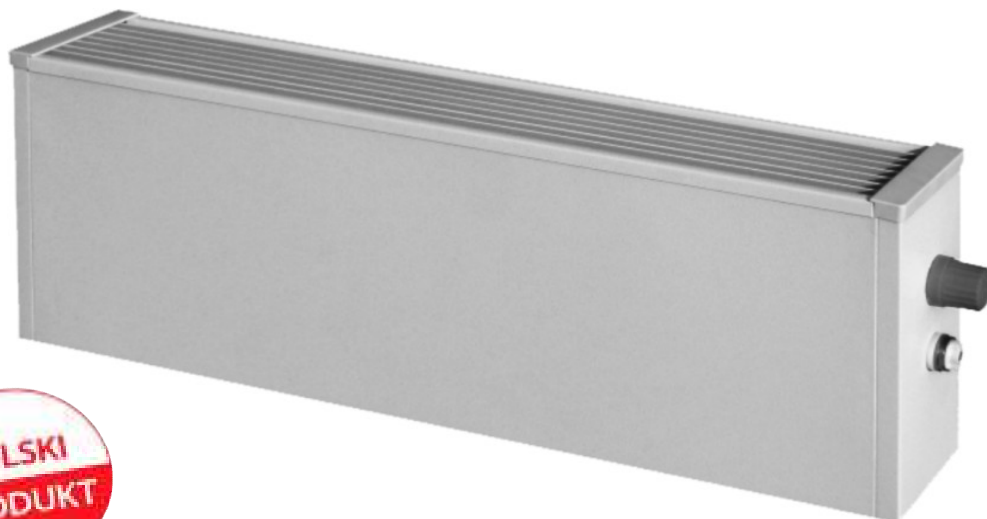
Typ grzejnika PREMIUM B7	Wymiary [cm]		Moc cieplna wg PN-EN 442		Pojemność wodna dm ³	Masa grzejnika kg	Cena netto grzejnika (bez podstawek) PLN
	wysokość H [cm]	długość L [cm]	75/65/20°C	55/45/20°C			
Wysokość: H = 65 cm							
B7 65/065	65	65	1154	548	1,2	10,6	932,00
B7 65/080	65	80	1461	694	1,5	13,1	1 063,00
B7 65/095	65	95	1763	837	1,8	15,5	1 191,00
B7 65/110	65	110	2060	979	2,0	18,0	1 322,00
B7 65/125	65	125	2353	1118	2,3	20,4	1 434,00
B7 65/140	65	140	2643	1255	2,6	23,0	1 593,00
B7 65/155	65	155	2930	1392	2,9	25,3	1 716,00
B7 65/170	65	170	3214	1527	3,2	27,8	1 844,00
B7 65/185	65	185	3496	1661	3,5	30,2	1 981,00
B7 65/200	65	200	3776	1794	3,7	32,6	2 121,00
B7 65/215	65	215	4055	1926	4,0	35,0	2 253,00
B7 65/230	65	230	4331	2057	4,3	37,4	2 382,00
B7 65/245	65	245	4606	2188	4,6	39,9	2 515,00
Wysokość: H = 80 cm							
B7 80/065	80	65	1275	606	1,2	11,0	988,00
B7 80/080	80	80	1615	767	1,5	13,6	1 126,00
B7 80/095	80	95	1948	925	1,8	16,1	1 263,00
B7 80/110	80	110	2276	1081	2,0	18,7	1 401,00
B7 80/125	80	125	2600	1235	2,3	21,2	1 520,00
B7 80/140	80	140	2920	1387	2,6	23,9	1 689,00
B7 80/155	80	155	3238	1538	2,9	26,3	1 819,00
B7 80/170	80	170	3552	1687	3,2	28,9	1 955,00
B7 80/185	80	185	3864	1835	3,5	31,4	2 100,00
B7 80/200	80	200	4173	1982	3,7	33,9	2 248,00
B7 80/215	80	215	4480	2128	4,0	36,4	2 388,00
B7 80/230	80	230	4786	2273	4,3	38,9	2 525,00
B7 80/245	80	245	5090	2418	4,6	41,5	2 665,00

Grzejniki PREMIUM B7 produkowane są na zamówienie: czas realizacji - 14 dni

EXTREME Sp. z o.o. - CONVECTOR
 31-763 Kraków, ul. Kantorowicka 400
 tel./fax +48 12 645 10 08, +48 12 645 10 06
 www.convector.pl
 e-mail: handel@convector.pl

GRZEJNIKI WODNE - Premium V1 (DOLNOZASILANE)

"Convector PREMIUM V1"



Wysokość - 22 cm

Typ grzejnika PREMIUM V1	Wymiary [cm]		Moc cieplna wg PN-EN 442		Pojemność wodna	Masa grzejnika	Cena netto grzejnika
	wysokość H [cm]	długość L [cm]	75/65/20°C	55/45/20°C	dm ³	kg	PLN
			W				
V1 20/050	22	50	266	126	0,33	4,1	323,00
V1 20/065	22	65	389	185	0,43	5,0	369,00
V1 20/080	22	80	508	241	0,53	6,0	415,00
V1 20/095	22	95	625	297	0,63	7,0	462,00
V1 20/110	22	110	740	352	0,73	8,0	508,00
V1 20/125	22	125	854	406	0,83	9,0	556,00
V1 20/140	22	140	966	459	0,93	10,0	613,00
V1 20/155	22	155	1077	512	1,03	11,0	659,00
V1 20/170	22	170	1187	564	1,13	12,0	705,00
V1 20/185	22	185	1297	616	1,23	13,0	751,00
V1 20/200	22	200	1405	667	1,33	14,0	807,00
V1 20/215	22	215	1513	719	1,43	14,9	853,00
V1 20/230	22	230	1620	770	1,53	15,9	901,00
V1 20/245	22	245	1727	820	1,63	16,9	947,00
V1 20/260	22	260	1833	871	1,73	17,9	994,00
V1 20/275	22	275	1939	921	1,83	18,9	1 043,00
V1 20/290	22	290	2044	971	1,93	19,8	1 090,00

Grubość wszystkich grzejników - 10 cm.

EXTREME Sp. z o.o. - CONVECTOR
 31-763 Kraków, ul. Kantorowicka 400
 tel./fax +48 12 645 10 08, +48 12 645 10 06
 www.convector.pl
 e-mail: handel@convector.pl

GRZEJNIKI WODNE - Premium V1 (DOLNOZASILANE)

"Convector PREMIUM V1"**Wysokość - 35 cm**

Typ grzejnika PREMIUM V1	Wymiary [cm]		Moc cieplna wg PN-EN 442		Pojemność wodna	Masa grzejnika	Cena netto grzejnika
	wysokość H [cm]	długość L [cm]	75/65/20°C	55/45/20°C	dm ³	kg	PLN
			W				
V1 35/050	35	50	360	171	0,33	4,5	350,00
V1 35/065	35	65	525	249	0,43	5,5	400,00
V1 35/080	35	80	687	326	0,53	6,6	449,00
V1 35/095	35	95	845	401	0,63	7,7	500,00
V1 35/110	35	110	1000	475	0,73	8,8	551,00
V1 35/125	35	125	1154	548	0,83	9,9	604,00
V1 35/140	35	140	1306	620	0,93	11,0	663,00
V1 35/155	35	155	1456	692	1,03	12,1	714,00
V1 35/170	35	170	1605	762	1,13	13,2	764,00
V1 35/185	35	185	1753	833	1,23	14,3	813,00
V1 35/200	35	200	1900	903	1,33	15,4	865,00
V1 35/215	35	215	2046	972	1,43	16,4	925,00
V1 35/230	35	230	2191	1041	1,53	17,5	977,00
V1 35/245	35	245	2335	1109	1,63	18,6	992,00
V1 35/260	35	260	2478	1177	1,73	19,7	1 081,00
V1 35/275	35	275	2621	1245	1,83	20,8	1 134,00
V1 35/290	35	290	2763	1312	1,93	21,8	1 183,00

Wysokość - 50 cm

Typ grzejnika PREMIUM V1	Wymiary [cm]		Moc cieplna wg PN-EN 442		Pojemność wodna	Masa grzejnika	Cena netto grzejnika
	wysokość H [cm]	długość L [cm]	75/65/20°C	55/45/20°C	dm ³	kg	PLN
			W				
V1 50/050	50	50	434	206	0,33	4,9	375,00
V1 50/065	50	65	634	301	0,43	6,0	430,00
V1 50/080	50	80	829	394	0,53	7,2	483,00
V1 50/095	50	95	1020	485	0,63	8,5	540,00
V1 50/110	50	110	1208	574	0,73	9,7	594,00
V1 50/125	50	125	1393	662	0,83	10,9	651,00
V1 50/140	50	140	1576	749	0,93	12,1	716,00
V1 50/155	50	155	1758	835	1,03	13,3	770,00
V1 50/170	50	170	1938	921	1,13	14,6	823,00
V1 50/185	50	185	2116	1005	1,23	15,8	879,00
V1 50/200	50	200	2294	1090	1,33	17,0	944,00
V1 50/215	50	215	2470	1173	1,43	18,1	998,00
V1 50/230	50	230	2645	1256	1,53	19,3	1 053,00
V1 50/245	50	245	2819	1339	1,63	20,6	1 070,00
V1 50/260	50	260	2992	1421	1,73	21,8	1 167,00
V1 50/275	50	275	3164	1503	1,83	23,0	1 224,00
V1 50/290	50	290	3336	1585	1,93	24,3	1 279,00

Grubość wszystkich grzejników - 10 cm.

Komplet uchwytów montażowych (do montażu naściennego) - wliczony w cenę grzejnika

Grzejniki PREMIUM V1 produkowane są na zamówienie: czas realizacji - 14 dni

EXTREME Sp. z o.o. - CONVECTOR

31-763 Kraków, ul. Kantorowicka 400

tel./fax +48 12 645 10 08, +48 12 645 10 06

www.convector.pl

e-mail: handel@convector.pl



GRZEJNIKI WODNE - Premium V2 (DOLNOZASILANE)

"Convector PREMIUM V2"


Wysokość - 50 cm

Typ grzejnika PREMIUM V2	Wymiary [cm]		Moc cieplna wg PN-EN 442		Pojemność wodna dm ³	Masa grzejnika kg	Cena netto grzejnika PLN
	wysokość H [cm]	długość L [cm]	75/65/20°C	55/45/20°C			
			W				
V2 50/050	50	50	525	249	0,70	6,8	526,00
V2 50/065	50	65	766	364	0,89	8,6	616,00
V2 50/080	50	80	1001	475	1,09	10,3	705,00
V2 50/095	50	95	1232	585	1,29	12,1	797,00
V2 50/110	50	110	1459	693	1,49	13,9	885,00
V2 50/125	50	125	1683	799	1,69	15,7	978,00
V2 50/140	50	140	1904	904	1,90	17,5	1 078,00
V2 50/155	50	155	2124	1009	2,10	19,3	1 167,00
V2 50/170	50	170	2341	1112	2,29	21,0	1 256,00
V2 50/185	50	185	2557	1215	2,49	22,8	1 345,00
V2 50/200	50	200	2771	1316	2,69	24,6	1 448,00
V2 50/215	50	215	2983	1417	2,89	26,3	1 537,00
V2 50/230	50	230	3195	1518	3,09	28,1	1 631,00
V2 50/245	50	245	3405	1617	3,29	29,9	1 726,00
V2 50/260	50	260	3614	1717	3,50	31,7	1 819,00
V2 50/275	50	275	3822	1815	3,70	33,5	1 914,00
V2 50/290	50	290	4030	1914	3,89	35,2	2 002,00

Grubość wszystkich grzejników - 10 cm.

EXTREME Sp. z o.o. - CONVECTOR
31-763 Kraków, ul. Kantorowicka 400
 tel./fax +48 12 645 10 08, +48 12 645 10 06
 www.convector.pl
 e-mail: handel@convector.pl

"Convector PREMIUM V2"

Wysokość - 65 cm

Typ grzejnika PREMIUM V2	Wymiary [cm]		Moc cieplna wg PN-EN 442		Pojemność wodna	Masa grzejnika	Cena netto grzejnika
	wysokość H [cm]	długość L [cm]	75/65/20°C	55/45/20°C	dm ³	kg	PLN
			W				
V2 65/050	65	50	603	286	0,70	7,2	544,00
V2 65/065	65	65	881	418	0,89	9,1	637,00
V2 65/080	65	80	1151	547	1,09	10,9	727,00
V2 65/095	65	95	1417	673	1,29	12,9	823,00
V2 65/110	65	110	1678	797	1,49	14,8	915,00
V2 65/125	65	125	1935	919	1,69	16,7	1 012,00
V2 65/140	65	140	2190	1040	1,90	18,6	1 116,00
V2 65/155	65	155	2442	1160	2,10	20,5	1 208,00
V2 65/170	65	170	2692	1279	2,29	22,4	1 300,00
V2 65/185	65	185	2940	1397	2,49	24,3	1 393,00
V2 65/200	65	200	3186	1513	2,69	26,2	1 498,00
V2 65/215	65	215	3430	1629	2,89	28,0	1 589,00
V2 65/230	65	230	3673	1745	3,09	29,9	1 688,00
V2 65/245	65	245	3915	1860	3,29	31,9	1 786,00
V2 65/260	65	260	4156	1974	3,50	33,8	1 882,00
V2 65/275	65	275	4395	2088	3,70	35,7	1 980,00
V2 65/290	65	290	4633	2201	3,89	37,5	2 073,00

Wysokość - 80 cm

Typ grzejnika PREMIUM V2	Wymiary [cm]		Moc cieplna wg PN-EN 442		Pojemność wodna	Masa grzejnika	Cena netto grzejnika
	wysokość H [cm]	długość L [cm]	75/65/20°C	55/45/20°C	dm ³	kg	PLN
			W				
V2 80/050	80	50	670	318	0,70	7,6	556,00
V2 80/065	80	65	978	465	0,89	9,6	652,00
V2 80/080	80	80	1278	607	1,09	11,6	746,00
V2 80/095	80	95	1572	747	1,29	13,7	844,00
V2 80/110	80	110	1862	884	1,49	15,7	937,00
V2 80/125	80	125	2148	1020	1,69	17,7	1 036,00
V2 80/140	80	140	2430	1154	1,90	19,7	1 142,00
V2 80/155	80	155	2710	1287	2,10	21,7	1 237,00
V2 80/170	80	170	2988	1419	2,29	23,8	1 333,00
V2 80/185	80	185	3263	1550	2,49	25,8	1 427,00
V2 80/200	80	200	3536	1680	2,69	27,8	1 534,00
V2 80/215	80	215	3808	1809	2,89	29,8	1 630,00
V2 80/230	80	230	4077	1937	3,09	31,8	1 731,00
V2 80/245	80	245	4346	2064	3,29	33,9	1 831,00
V2 80/260	80	260	4613	2191	3,50	35,9	1 929,00
V2 80/275	80	275	4878	2317	3,70	37,9	2 030,00
V2 80/290	80	290	5143	2443	3,89	39,9	2 125,00

Grubość wszystkich grzejników - 10 cm.

Komplet uchwytów montażowych (do montażu naściennego) - wliczony w cenę grzejnika

Grzejniki PREMIUM V2 produkowane są na zamówienie: czas realizacji - 14 dni

EXTREME Sp. z o.o. - CONVECTOR**31-763 Kraków, ul. Kantorowicka 400**

tel./fax +48 12 645 10 08, +48 12 645 10 06

www.convector.pl

e-mail: handel@convector.pl



GRZEJNIKI WODNE - Premium V3 (DOLNOZASILANE)

"Convector PREMIUM V3" (mocowane na podstawkach)

Wysokość - 12 cm

Typ grzejnika PREMIUM V3	Wymiary [cm]		Moc cieplna wg PN-EN 442		Pojemność wodna	Masa grzejnika	Cena netto grzejnika (bez podstawek)
	wysokość H [cm]	długość L [cm]	75/65/20°C	55/45/20°C	dm ³	kg	PLN
			W				
V3 11/100	12	100	762	362	0,71	6,5	472,00
V3 11/115	12	115	903	429	0,81	7,5	519,00
V3 11/130	12	130	1041	494	0,91	8,5	565,00
V3 11/145	12	145	1178	560	1,01	9,5	613,00
V3 11/160	12	160	1314	624	1,11	10,5	658,00
V3 11/175	12	175	1449	688	1,21	11,4	720,00
V3 11/190	12	190	1582	751	1,31	12,4	766,00
V3 11/205	12	205	1714	814	1,41	13,4	812,00
V3 11/220	12	220	1846	877	1,51	14,4	857,00
V3 11/235	12	235	1977	939	1,61	15,4	904,00
V3 11/250	12	250	2107	1001	1,71	16,4	951,00
V3 11/265	12	265	2236	1062	1,81	17,3	998,00
V3 11/280	12	280	2365	1123	1,91	18,3	1 045,00
V3 11/295	12	295	2493	1184	2,01	19,3	1 092,00

Grubość wszystkich grzejników - 16 cm.

Cena netto podstawki - 30,00 zł/szt.

EXTREME Sp. z o.o. - CONVECTOR
 31-763 Kraków, ul. Kantorowicka 400
 tel./fax +48 12 645 10 08, +48 12 645 10 06
 www.convector.pl
 e-mail: handel@convector.pl

GRZEJNIKI WODNE - Premium V3 (DOLNOZASILANE)

"Convector PREMIUM V3" (mocowane na podstawkach)**Wysokość - 16 cm**

Typ grzejnika PREMIUM V3	Wymiary [cm]		Moc cieplna wg PN-EN 442		Pojemność wodna	Masa grzejnika	Cena netto grzejnika (bez podstawek)
	wysokość H [cm]	długość L [cm]	75/65/20°C	55/45/20°C	dm ³	kg	PLN
			W				
V3 16/100	16	100	846	402	0,71	7,3	488,00
V3 16/115	16	115	1002	476	0,81	8,4	534,00
V3 16/130	16	130	1156	549	0,91	9,5	584,00
V3 16/145	16	145	1308	621	1,01	10,6	632,00
V3 16/160	16	160	1459	693	1,11	11,7	678,00
V3 16/175	16	175	1608	764	1,21	12,8	742,00
V3 16/190	16	190	1756	834	1,31	13,9	789,00
V3 16/205	16	205	1903	904	1,41	15,0	838,00
V3 16/220	16	220	2049	973	1,51	16,1	885,00
V3 16/235	16	235	2194	1042	1,61	17,2	934,00
V3 16/250	16	250	2339	1111	1,71	18,3	980,00
V3 16/265	16	265	2482	1179	1,81	19,4	1 029,00
V3 16/280	16	280	2625	1247	1,91	20,5	1 078,00
V3 16/295	16	295	2768	1315	2,01	21,6	1 126,00

Grubość wszystkich grzejników - 16 cm.

Cena netto podstawki - 30,00 zł/szt.

Wysokość - 20 cm

Typ grzejnika PREMIUM V3	Wymiary [cm]		Moc cieplna wg PN-EN 442		Pojemność wodna	Masa grzejnika	Cena netto grzejnika (bez podstawek)
	wysokość H [cm]	długość L [cm]	75/65/20°C	55/45/20°C	dm ³	kg	PLN
			W				
V3 20/100	20	100	905	430	0,71	8,0	502,00
V3 20/115	20	115	1072	509	0,81	9,3	549,00
V3 20/130	20	130	1237	588	0,91	10,5	602,00
V3 20/145	20	145	1400	665	1,01	11,7	651,00
V3 20/160	20	160	1561	741	1,11	12,9	699,00
V3 20/175	20	175	1720	817	1,21	14,1	765,00
V3 20/190	20	190	1879	893	1,31	15,4	813,00
V3 20/205	20	205	2036	967	1,41	16,6	863,00
V3 20/220	20	220	2193	1042	1,51	17,8	912,00
V3 20/235	20	235	2348	1115	1,61	19,0	961,00
V3 20/250	20	250	2502	1188	1,71	20,3	1 011,00
V3 20/265	20	265	2656	1262	1,81	21,5	1 061,00
V3 20/280	20	280	2809	1334	1,91	22,7	1 113,00
V3 20/295	20	295	2961	1406	2,01	23,9	1 162,00

Grubość wszystkich grzejników - 16 cm.

Cena netto podstawki - 30,00 zł/szt.

Grzejniki PREMIUM V3 produkowane są na zamówienie: czas realizacji - 14 dni

EXTREME Sp. z o.o. - CONVECTOR
31-763 Kraków, ul. Kantorowicka 400
 tel./fax +48 12 645 10 08, +48 12 645 10 06
 www.convector.pl
 e-mail: handel@convector.pl



GRZEJNIKI WODNE - Premium V4 (DOLNOZASILANE)

"Convector PREMIUM V4" (mocowane na podstawkach)



Wysokość - 20 cm

Typ grzejnika PREMIUM V4	Wymiary [cm]		Moc cieplna wg PN-EN 442		Pojemność wodna dm ³	Masa grzejnika kg	Cena netto grzejnika (bez podstawek) PLN
	wysokość H [cm]	długość L [cm]	75/65/20°C	55/45/20°C			
			W				
V4 20/100	20	100	1325	629	1,29	12,1	870,00
V4 20/115	20	115	1569	745	1,49	13,9	958,00
V4 20/130	20	130	1810	860	1,69	15,7	1 045,00
V4 20/145	20	145	2048	973	1,90	17,5	1 135,00
V4 20/160	20	160	2283	1084	2,10	19,3	1 222,00
V4 20/175	20	175	2517	1196	2,29	21,0	1 311,00
V4 20/190	20	190	2749	1306	2,49	22,8	1 402,00
V4 20/205	20	205	2979	1415	2,69	24,6	1 491,00
V4 20/220	20	220	3208	1524	2,89	26,3	1 581,00
V4 20/235	20	235	3435	1632	3,09	28,1	1 667,00
V4 20/250	20	250	3661	1739	3,29	29,9	1 756,00
V4 20/265	20	265	3886	1846	3,50	31,7	1 843,00
V4 20/280	20	280	4110	1952	3,70	33,5	1 935,00
V4 20/295	20	295	4333	2058	3,89	35,2	2 024,00

Grubość wszystkich grzejników - 20 cm.

Cena netto podstawki - 30,00 zł/szt.

EXTREME Sp. z o.o. - CONVECTOR
31-763 Kraków, ul. Kantorowicka 400
 tel./fax +48 12 645 10 08, +48 12 645 10 06
 www.convector.pl
 e-mail: handel@convector.pl

GRZEJNIKI WODNE - Premium V4 (DOLNOZASILANE)

"Convector PREMIUM V4" (mocowane na podstawkach)

Wysokość - 30 cm

Typ grzejnika PREMIUM V4	Wymiary [cm]		Moc cieplna wg PN-EN 442		Pojemność wodna	Masa grzejnika	Cena netto grzejnika (bez podstawek)
	wysokość H [cm]	długość L [cm]	75/65/20°C	55/45/20°C	dm ³	kg	PLN
			W				
V4 30/100	30	100	1563	742	1,29	13,6	890,00
V4 30/115	30	115	1851	879	1,49	15,6	980,00
V4 30/130	30	130	2135	1014	1,69	17,7	1 072,00
V4 30/145	30	145	2416	1148	1,90	19,7	1 163,00
V4 30/160	30	160	2694	1280	2,10	21,7	1 252,00
V4 30/175	30	175	2970	1411	2,29	23,6	1 343,00
V4 30/190	30	190	3244	1541	2,49	25,7	1 436,00
V4 30/205	30	205	3515	1670	2,69	27,7	1 528,00
V4 30/220	30	220	3785	1798	2,89	29,6	1 619,00
V4 30/235	30	235	4054	1926	3,09	31,6	1 707,00
V4 30/250	30	250	4320	2052	3,29	33,7	1 798,00
V4 30/265	30	265	4586	2178	3,50	35,7	1 888,00
V4 30/280	30	280	4850	2304	3,70	37,7	1 981,00
V4 30/295	30	295	5113	2429	3,89	39,6	2 073,00

Grubość wszystkich grzejników - 20 cm.

Cena netto podstawki - 30,00 zł/szt.

Wysokość - 40 cm

Typ grzejnika PREMIUM V4	Wymiary [cm]		Moc cieplna wg PN-EN 442		Pojemność wodna	Masa grzejnika	Cena netto grzejnika (bez podstawek)
	wysokość H [cm]	długość L [cm]	75/65/20°C	55/45/20°C	dm ³	kg	PLN
			W				
V4 40/100	40	100	1802	856	1,29	15,1	911,00
V4 40/115	40	115	2133	1013	1,49	17,4	1 002,00
V4 40/130	40	130	2461	1169	1,69	19,6	1 096,00
V4 40/145	40	145	2785	1323	1,90	21,9	1 190,00
V4 40/160	40	160	3105	1475	2,10	24,1	1 279,00
V4 40/175	40	175	3423	1626	2,29	26,3	1 374,00
V4 40/190	40	190	3739	1776	2,49	28,5	1 468,00
V4 40/205	40	205	4052	1925	2,69	30,8	1 563,00
V4 40/220	40	220	4363	2072	2,89	32,9	1 656,00
V4 40/235	40	235	4672	2219	3,09	35,2	1 745,00
V4 40/250	40	250	4979	2365	3,29	37,4	1 839,00
V4 40/265	40	265	5285	2510	3,50	39,7	1 932,00
V4 40/280	40	280	5589	2655	3,70	41,9	2 026,00
V4 40/295	40	295	5892	2799	3,89	44,1	2 120,00

Grubość wszystkich grzejników - 20 cm.

Cena netto podstawki - 30,00 zł/szt.

Grzejniki PREMIUM V4 produkowane są na zamówienie: czas realizacji - 14 dni

EXTREME Sp. z o.o. - CONVECTOR
31-763 Kraków, ul. Kantorowicka 400
tel./fax +48 12 645 10 08, +48 12 645 10 06
www.convector.pl
e-mail: handel@convector.pl

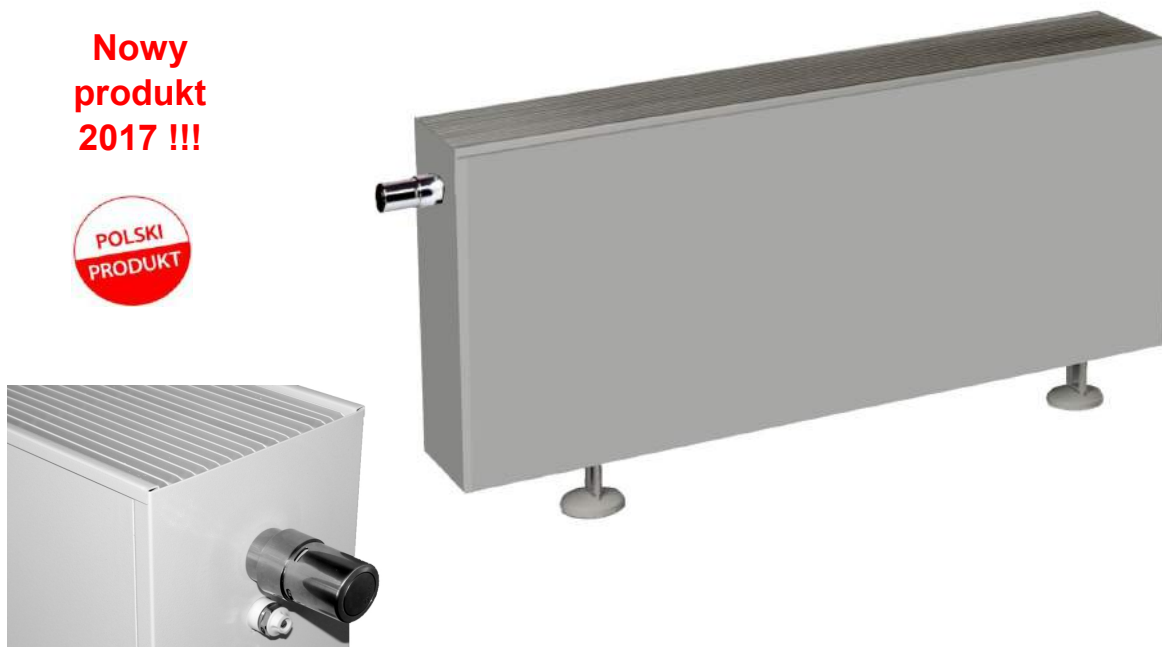


GRZEJNIKI WODNE - Premium V5 (DOLNOZASILANE)

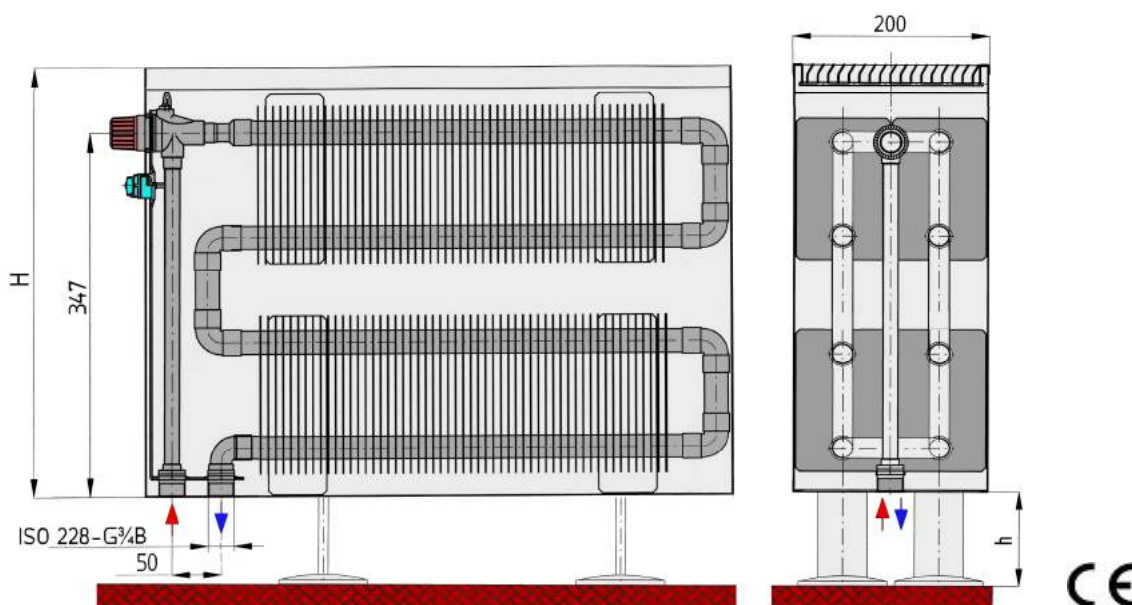
"Convector PREMIUM V5" (mocowanie na podstawkach)
Wbudowany zawór termostaticzny *HERZ-TS-98-V*

System połączenia 4 wymienników w jednej płaskiej obudowie

**Nowy
produkt
2017 !!!**



Schemat budowy grzejnika "Convector PREMIUM V5"
(mocowanie na podstawkach)



Wysokość podstawki: h = 10 cm

EXTREME Sp. z o.o. - CONVECTOR
31-763 Kraków, ul. Kantorowicka 400
tel./fax +48 12 645 10 08, +48 12 645 10 06
www.convector.pl
e-mail: handel@convector.pl

GRZEJNIKI WODNE - Premium V5 (DOLNOZASILANE)

"Convector PREMIUM V5" (mocowanie na podstawkach)
Wbudowany zawór termostatyczny HERZ-TS-98-V

System połączenia 4 wymienników w jednej płaskiej obudowie



Typ grzejnika PREMIUM V5	Wymiary [cm]		Moc cieplna wg PN-EN 442		Pojemność wodna	Masa grzejnika	Cena netto grzejnika (bez podstawek)
	wysokość H [cm]	długość L [cm]	75/65/20°C	55/45/20°C	dm ³	kg	PLN
			W				
Wysokość: H = 50 cm							
V5 50/070	50	70	1543	733	2,1	18,1	1 322,00
V5 50/085	50	85	2036	967	2,5	21,1	1 441,00
V5 50/100	50	100	2522	1198	2,9	24,8	1 592,00
V5 50/115	50	115	3004	1427	3,3	28,5	1 753,00
V5 50/130	50	130	3483	1654	3,6	32,3	1 912,00
V5 50/145	50	145	3958	1880	4,0	36,1	2 078,00
V5 50/160	50	160	4430	2104	4,4	39,8	2 234,00
V5 50/175	50	175	4900	2328	4,8	43,5	2 409,00
V5 50/190	50	190	5367	2549	5,2	47,2	2 574,00
V5 50/205	50	205	5833	2771	5,5	51,0	2 741,00
V5 50/220	50	220	6297	2991	5,9	54,6	2 905,00
V5 50/235	50	235	6759	3211	6,3	58,3	3 061,00
V5 50/250	50	250	7220	3430	6,7	62,1	3 226,00
Wysokość: H = 65 cm							
V5 65/070	65	70	1785	848	2,1	18,8	1 401,00
V5 65/085	65	85	2355	1119	2,5	21,9	1 528,00
V5 65/100	65	100	2918	1386	2,9	25,8	1 687,00
V5 65/115	65	115	3475	1651	3,3	29,6	1 859,00
V5 65/130	65	130	4028	1913	3,6	33,6	2 026,00
V5 65/145	65	145	4578	2175	4,0	37,5	2 202,00
V5 65/160	65	160	5124	2434	4,4	41,4	2 368,00
V5 65/175	65	175	5667	2692	4,8	45,2	2 553,00
V5 65/190	65	190	6208	2949	5,2	49,1	2 728,00
V5 65/205	65	205	6747	3205	5,5	53,0	2 906,00
V5 65/220	65	220	7283	3459	5,9	56,8	3 079,00
V5 65/235	65	235	7818	3714	6,3	60,6	3 245,00
V5 65/250	65	250	8350	3966	6,7	64,6	3 420,00
Wysokość: H = 80 cm							
V5 80/070	80	70	1946	924	2,1	19,6	1 485,00
V5 80/085	80	85	2567	1219	2,5	22,8	1 619,00
V5 80/100	80	100	3180	1511	2,9	26,8	1 789,00
V5 80/115	80	115	3788	1799	3,3	30,8	1 970,00
V5 80/130	80	130	4391	2086	3,6	34,9	2 148,00
V5 80/145	80	145	4990	2370	4,0	39,0	2 334,00
V5 80/160	80	160	5585	2653	4,4	43,1	2 510,00
V5 80/175	80	175	6177	2934	4,8	47,0	2 706,00
V5 80/190	80	190	6767	3214	5,2	51,1	2 892,00
V5 80/205	80	205	7354	3493	5,5	55,1	3 081,00
V5 80/220	80	220	7939	3771	5,9	59,1	3 264,00
V5 80/235	80	235	8521	4047	6,3	63,0	3 440,00
V5 80/250	80	250	9102	4323	6,7	67,2	3 626,00

Wysokość podstawki: h = 10 cm

Cena netto podstawki: 30,00 zł/szt.

Grzejniki PREMIUM V5 produkowane są na zamówienie: czas realizacji - 14 dni

EXTREME Sp. z o.o. - CONVECTOR
 31-763 Kraków, ul. Kantorowicka 400
 tel./fax +48 12 645 10 08, +48 12 645 10 06
 www.convector.pl
 e-mail: handel@convector.pl

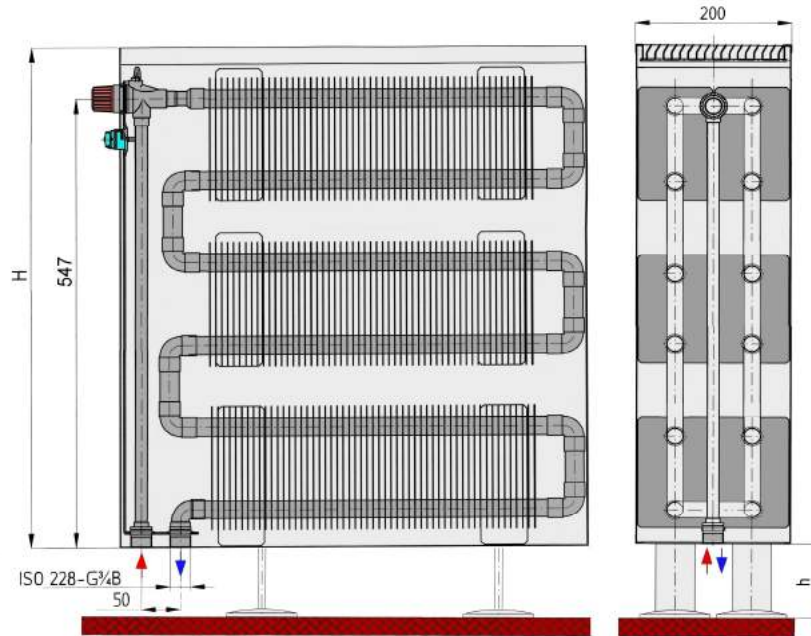
GRZEJNIKI WODNE - Premium V6 (DOLNOZASILANE)

"Convector PREMIUM V6" (mocowanie na podstawkach)

Wbudowany zawór termostatyczny *HERZ-TS-98-V*

System połączenia 6 wymienników w jednej płaskiej obudowie

Nowy produkt 2017 !!!



Typ grzejnika PREMIUM V6	Wymiary [cm]		Moc cieplna wg PN-EN 442		Pojemność wodna	Masa grzejnika	Cena netto grzejnika (bez podstawek)
	wysokość H [cm]	długość L [cm]	75/65/20°C	55/45/20°C	dm ³	kg	PLN
Wysokość: H = 65 cm							
V6 65/070	65	70	2076	986	2,9	25,7	1 907,00
V6 65/085	65	85	2726	1295	3,5	30,5	2 101,00
V6 65/100	65	100	3367	1599	4,1	35,9	2 305,00
V6 65/115	65	115	4000	1900	4,6	41,5	2 540,00
V6 65/130	65	130	4627	2198	5,2	47,0	2 767,00
V6 65/145	65	145	5248	2493	5,8	52,6	3 007,00
V6 65/160	65	160	5864	2785	6,3	58,1	3 234,00
Wysokość: H = 80 cm							
V6 80/070	80	70	2252	1070	2,9	26,6	2 022,00
V6 80/085	80	85	2958	1405	3,5	31,6	2 228,00
V6 80/100	80	100	3653	1735	4,1	37,2	2 443,00
V6 80/115	80	115	4340	2062	4,6	43,1	2 693,00
V6 80/130	80	130	5019	2384	5,2	48,8	2 933,00
V6 80/145	80	145	5693	2704	5,8	54,6	3 188,00
V6 80/160	80	160	6361	3021	6,3	60,3	3 428,00

Wysokość podstawki: h = 10 cm

Cena netto kompletu podstawek: 120,00 zł

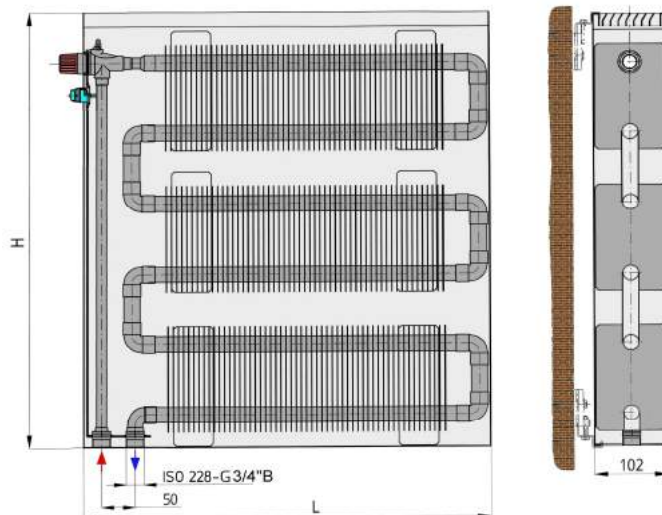
EXTREME Sp. z o.o. - CONVECTOR
 31-763 Kraków, ul. Kantorowicka 400
 tel./fax +48 12 645 10 08, +48 12 645 10 06
 www.convector.pl
 e-mail: handel@convector.pl

GRZEJNIKI WODNE - Premium V7 (DOLNOZASILANE)

"Convector PREMIUM V7" (mocowanie naścienne) Wbudowany zawór termostatyczny HERZ-TS-98-V

System połączenia 3 wymienników w jednej płaskiej obudowie

Nowy produkt 2017 !!!



Typ grzejnika PREMIUM V7	Wymiary [cm]		Moc cieplna wg PN-EN 442		Pojemność wodna dm ³	Masa grzejnika kg	Cena netto grzejnika (bez podstawek) PLN
	wysokość H [cm]	długość L [cm]	75/65/20°C	55/45/20°C			
Wysokość: H = 65 cm							
V7 65/065	65	65	1042	495	1,4	11,2	912,00
V7 65/080	65	80	1362	647	1,6	13,6	1 038,00
V7 65/095	65	95	1675	796	1,9	16,0	1 170,00
V7 65/110	65	110	1984	942	2,2	18,5	1 298,00
V7 65/125	65	125	2288	1087	2,5	21,0	1 430,00
V7 65/140	65	140	2589	1230	2,8	23,5	1 571,00
V7 65/155	65	155	2887	1371	3,1	25,9	1 693,00
V7 65/170	65	170	3182	1511	3,3	28,3	1 821,00
V7 65/185	65	185	3475	1651	3,6	30,7	1 954,00
V7 65/200	65	200	3766	1789	3,9	33,2	2 097,00
V7 65/215	65	215	4055	1926	4,2	35,6	2 223,00
V7 65/230	65	230	4342	2062	4,5	38,0	2 355,00
V7 65/245	65	245	4628	2198	4,7	40,5	2 489,00
Wysokość: H = 80 cm							
V7 80/065	80	65	1152	547	1,4	11,6	967,00
V7 80/080	80	80	1505	715	1,6	14,1	1 101,00
V7 80/095	80	95	1851	879	1,9	16,6	1 241,00
V7 80/110	80	110	2192	1041	2,2	19,2	1 376,00
V7 80/125	80	125	2528	1201	2,5	21,8	1 516,00
V7 80/140	80	140	2861	1359	2,8	24,4	1 665,00
V7 80/155	80	155	3190	1515	3,1	26,9	1 794,00
V7 80/170	80	170	3516	1670	3,3	29,4	1 929,00
V7 80/185	80	185	3840	1824	3,6	31,9	2 071,00
V7 80/200	80	200	4161	1976	3,9	34,5	2 222,00
V7 80/215	80	215	4481	2128	4,2	37,0	2 356,00
V7 80/230	80	230	4798	2279	4,5	39,5	2 496,00
V7 80/245	80	245	5114	2429	4,7	42,1	2 639,00

Grzejniki PREMIUM V7 produkowane są na zamówienie: czas realizacji - 14 dni

EXTREME Sp. z o.o. - CONVECTOR
31-763 Kraków, ul. Kantorowicka 400
tel./fax +48 12 645 10 08, +48 12 645 10 06
www.convector.pl
e-mail: handel@convector.pl

SYSTEM OGRZEWANIA KANALOWEGO „WK – CONVECTOR®”



CENNIK 2018

obowiązuje od 01.05.2017

EXTREME Sp. z o.o. - Convactor
ul.Kantorowicka 400 31-763 KRAKÓW
tel./fax: 12 645 10 08, 12 645 10 06
www.convactor.pl handel@convactor.pl

Obowiązuje od 01.05.2017

KONWEKCYJNE WYMIENNIKI KANAŁOWE, POJEDYNCZE, POZIOME typu "Convector WK-L"

(do grzejników kanałowych typu "KS 11/33", "KS 16/33" i "KS 20/33")




Typ wymiennika WK-L	Wymiary wymiennika			Pojemność wodna	Masa wymiennika	Moc cieplna			Cena netto wymiennika
	dlugość A	dlugość części ożebrowanej	wys. H			75/65/20°C	70/50/20°C	55/45/20°C	
	cm					dm ³	kg	W	
WK-L/5	49	36	wymiennik poziomy - 10,2 [cm]	0,36	3,43	289	204	137	242,00
WK-L/6.5	64	50		0,46	4,38	395	279	188	278,00
WK-L/8	79	66		0,56	5,36	509	359	242	314,00
WK-L/9.5	94	81		0,66	6,32	628	443	298	351,00
WK-L/11	109	96		0,76	7,28	739	522	351	388,00
WK-L/12.5	124	111		0,86	8,23	850	600	404	423,00
WK-L/14	139	126		0,96	9,18	960	678	456	461,00
WK-L/15.5	154	141		1,06	10,13	1069	755	508	492,00
WK-L/17	169	155		1,16	11,09	1170	826	556	528,00
WK-L/18.5	184	170		1,26	12,02	1279	903	608	569,00
WK-L/20	199	185		1,36	12,96	1387	979	659	607,00
WK-L/21.5	214	201		1,46	13,87	1502	1060	713	643,00
WK-L/23	229	216		1,56	14,80	1609	1136	764	677,00
WK-L/24.5	244	231		1,66	15,70	1716	1211	815	714,00
WK-L/26	259	246		1,76	16,63	1823	1287	866	752,00
WK-L/27.5	274	261		1,86	17,51	1929	1362	916	792,00
WK-L/29	289	275	1,96	18,34	2028	1432	963	831,00	

Szerokość wymienników: WK-L - 15 cm

Grzejniki na zamówienie, termin realizacji 21 dni

Do cen netto należy doliczyć 23% podatku VAT

Max. ciśnienie robocze	1,0 MPa (do 3 MPa na specjalne zamówienie)
Max. temperatura zasilania	100°C
Podłączenie do sieci c.o.	dwa króćce 1/2" (gwint wewnętrzny) - rozstaw 100 mm (układ poziomy)
Znak bezpieczeństwa	deklaracja zgodności 

Producent: EXTREME Sp. z o.o. - CONVECTOR
31-763 Kraków, ul. Kantorowicka 400
 tel./fax 012/645 10 08, 645 10 06
www.convector.pl
 e-mail: handel@convector.pl

Obowiązuje od 01.05.2017


KONWEKCYJNE WYMIENNIKI KANAŁOWE, POJEDYNCZE, PIONOWE typu "Convector WK-P"



Typ wymiennika WK-P	Wymiary wymiennika			Pojemność wodna	Masa wymiennika	Moc cieplna			Cena netto wymiennika
	dlugość A	dlugość części ożebrowanej	wys. H			75/65/20°C	70/50/20°C	55/45/20°C	
	cm					dm ³	kg	W	
WK-P/5	49	36	wymiennik pionowy - 18,3 [cm]	0,36	3,43	289	204	137	242,00
WK-P/6.5	64	50		0,46	4,38	395	279	188	278,00
WK-P/8	79	66		0,56	5,36	509	359	242	314,00
WK-P/9.5	94	81		0,66	6,32	628	443	298	351,00
WK-P/11	109	96		0,76	7,28	739	522	351	388,00
WK-P/12.5	124	111		0,86	8,23	850	600	404	423,00
WK-P/14	139	126		0,96	9,18	960	678	456	461,00
WK-P/15.5	154	141		1,06	10,13	1069	755	508	492,00
WK-P/17	169	155		1,16	11,09	1170	826	556	528,00
WK-P/18.5	184	170		1,26	12,02	1279	903	608	569,00
WK-P/20	199	185		1,36	12,96	1387	979	659	607,00
WK-P/21.5	214	201		1,46	13,87	1502	1060	713	643,00
WK-P/23	229	216		1,56	14,80	1609	1136	764	677,00
WK-P/24.5	244	231		1,66	15,70	1716	1211	815	714,00
WK-P/26	259	246		1,76	16,63	1823	1287	866	752,00
WK-P/27.5	274	261		1,86	17,51	1929	1362	916	792,00
WK-P/29	289	275	1,96	18,34	2028	1432	963	831,00	

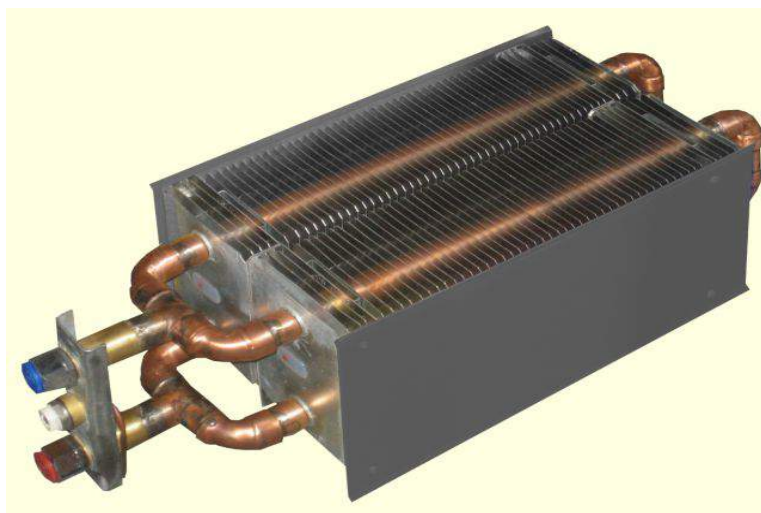
Szerokość wymienników: WK-P - 11 cm
Grzejniki na zamówienie, termin realizacji 14 dni

Do cen netto należy doliczyć 23% podatku VAT

Max. ciśnienie robocze	1,0 MPa (do 3 MPa na specjalne zamówienie)
Max. temperatura zasilania	100°C
Podłączenie do sieci c.o.	dwa króćce 1/2" (gwint wewnętrzny) - rozstaw 100 mm (układ pionowy)
Znak bezpieczeństwa	deklaracja zgodności 

Producent: **EXTREME Sp. z o.o. - CONVECTOR**
31-763 Kraków, ul. Kantorowicka 400
 tel./fax 012/645 10 08, 645 10 06
www.convector.pl
 e-mail: handel@convector.pl

Obowiązuje od 01.05.2017

**KONWEKCYJNE WYMIENNIKI KANAŁOWE, PODWÓJNE,
 PIONOWE typu "Convector WK-P2"**


Typ wymiennika WK-P2	Wymiary wymiennika			Pojemność wodna	Masa wymiennika	Moc cieplna			Cena netto wymiennika
	długość A	długość części ożebrowanej	wys. H			75/65/20°C	70/50/20°C	55/45/20°C	
	cm					dm ³	kg	W	
WK-P2/5	49	36	wymiennik pionowy - 18,3 [cm]	0,78	5,08	589	416	280	509,00
WK-P2/6.5	64	50		0,98	6,58	806	569	383	589,00
WK-P2/8	79	66		1,18	8,14	1038	733	493	667,00
WK-P2/9.5	94	81		1,38	9,65	1281	904	608	745,00
WK-P2/11	109	96		1,58	11,19	1508	1065	716	822,00
WK-P2/12.5	124	111		1,78	12,68	1734	1224	824	894,00
WK-P2/14	139	126		1,98	14,21	1958	1382	930	972,00
WK-P2/15.5	154	141		2,18	15,71	2181	1540	1036	1 045,00
WK-P2/17	169	155		2,38	17,22	2387	1685	1134	1 133,00
WK-P2/18.5	184	170		2,58	18,73	2609	1842	1239	1 210,00
WK-P2/20	199	185		2,78	20,22	2829	1997	1344	1 289,00
WK-P2/21.5	214	201		2,98	21,71	3064	2163	1455	1 366,00
WK-P2/23	229	216		3,18	23,18	3282	2317	1559	1 440,00
WK-P2/24.5	244	231		3,38	24,66	3500	2471	1663	1 518,00
WK-P2/26	259	246		3,58	26,14	3719	2626	1767	1 594,00
WK-P2/27.5	274	261	3,78	27,59	3935	2778	1869	1 678,00	
WK-P2/29	289	275	3,98	28,98	4137	2921	1965	1 755,00	

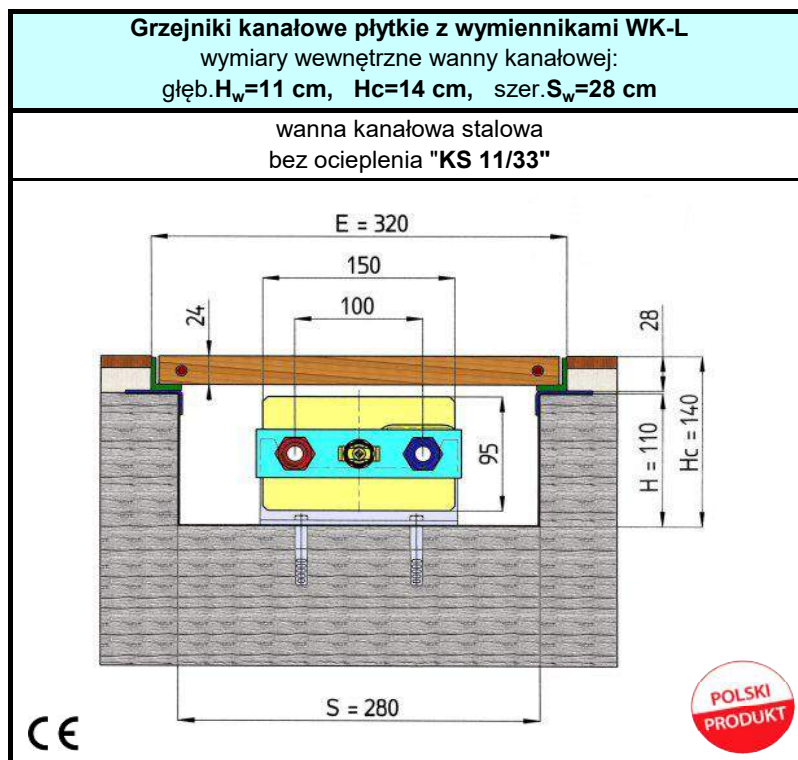
 Szerokość wymienników: WK-P2 - 20 cm
 Grzejniki na zamówienie, termin realizacji 14 dni

Do cen netto należy doliczyć 23% podatku VAT

Max. ciśnienie robocze	1,0 MPa (do 3 MPa na specjalne zamówienie)
Max. temperatura zasilania	100°C
Podłączenie do sieci c.o.	dwa króćce 1/2" (gwint wewnętrzny) - rozstaw 100 mm (układ pionowy)
Znak bezpieczeństwa	deklaracja zgodności CE

 Producent: **EXTREME Sp. z o.o. - CONVECTOR**
31-763 Kraków, ul. Kantorowicka 400
 tel./fax 012/645 10 08, 645 10 06
www.convector.pl
 e-mail: handel@convector.pl

Kanał stalowy, nieocieplany "KS 11/33"
 Głębokość kanału - 11 cm (głębokość razem z kratką 14 cm)



KRATKI
podłogowe

do grzejników kanałowych "KS 11/33"
 (szerokość kratki E = 320 mm)

Cennik kratek

Typ wymiennika w grzejniku kanałowym	Symbol grzejnika kanałowego	L* [cm]	Moc [W]		Cena netto		BUK	DĄB	MERBAU	Aluminium NATURAL	Aluminium BRAZ
			75/65/20 °C	55/45/20 °C	niemalowane	malowane RAL 9005					
WK-L/ 5	KS 11/33/070	70	196	93	523	587	244	297	262	404	434
WK-L/ 6,5	KS 11/33/085	85	288	137	610	687	293	357	314	485	521
WK-L/ 8	KS 11/33/100	100	371	176	695	785	341	416	366	566	608
WK-L/ 9,5	KS 11/33/115	115	450	214	781	886	390	476	419	647	695
WK-L/ 11	KS 11/33/130	130	532	253	867	986	439	535	471	728	781
WK-L/ 12,5	KS 11/33/145	145	614	292	952	1084	488	595	523	809	868
WK-L/ 14	KS 11/33/160	160	691	328	1040	1186	536	654	576	890	955
WK-L/ 15,5	KS 11/33/175	175	771	366	1122	1282	585	714	628	970	1042
WK-L/ 17	KS 11/33/190	190	848	403	1210	1383	634	773	680	1051	1129
WK-L/ 18,5	KS 11/33/205	205	927	440	1328	1515	683	833	733	1132	1215
WK-L/ 20	KS 11/33/220	220	1003	476	1415	1615	731	892	785	1213	1302
WK-L/ 21,5	KS 11/33/235	235	1082	514	1501	1715	780	951	837	1294	1389
WK-L/ 23	KS 11/33/250	250	1161	551	1585	1812	829	1011	890	1375	1476
WK-L/ 24,5	KS 11/33/265	265	1236	587	1671	1911	878	1070	942	1456	1563
WK-L/ 26	KS 11/33/280	280	1314	624	1756	2010	926	1130	994	1537	1650
WK-L/ 27,5	KS 11/33/295	295	1392	661	1877	2145	975	1189	1047	1617	1736

L* [cm] - długość wanny kanałowej bez obramowania

L_k [cm] = L_w + 5 [cm] - długość obramowania i kratki (większa o 5 cm od długości wanny kanałowej)

Moc normalna - wg EN-442 - 75/65/20°C

Cena netto grzejnika kanałowego obejmuje:

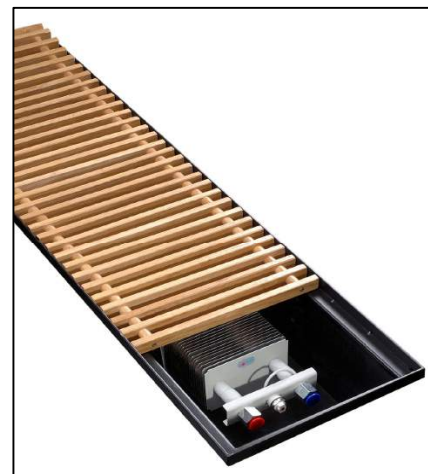
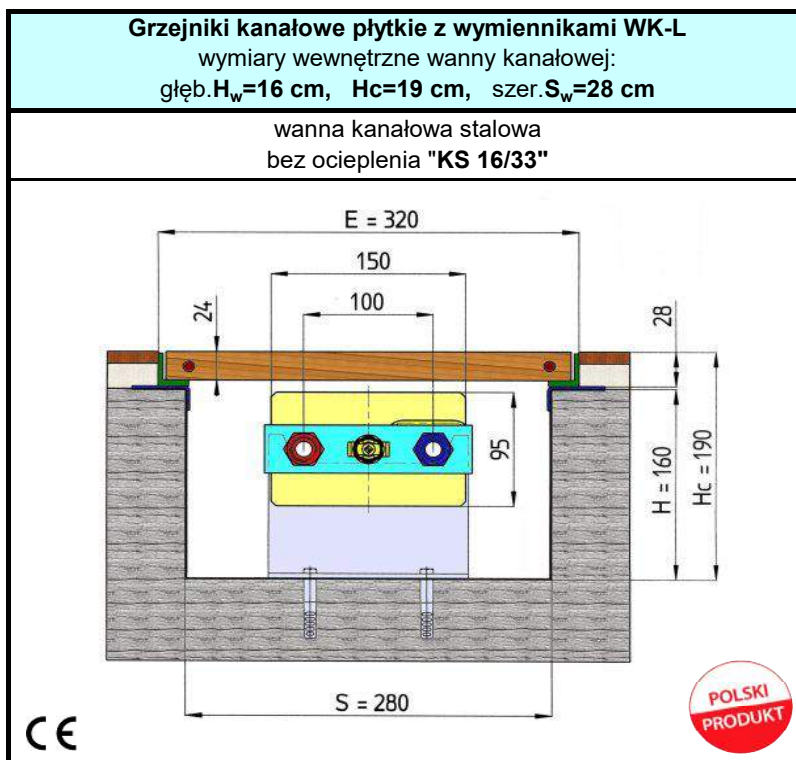
- WYMIENNIK ciepła WK-L z podstawkami
- WANNE KANAŁOWĄ ze stali ocynkowanej o grubości 1 mm (2 wersje: wanna malowana lub niemalowana)
- OBRAMOWANIE POD KRATKĘ : profil aluminiowy, anodowany na kolor naturalnego aluminium lub brązowy

UWAGA:

Do kompletu należy dodatkowo zakupić kratkę o szerokości (wymiar E) i długości odpowiedniej do wymiarów kanału.

Cena kratki zależy od rodzaju materiału z jakiego jest ona wykonana.

Kanał stalowy, nieocieplany "KS 16/33"
 Głębokość kanału - 16 cm (głębokość razem z kratką 19 cm)



KRATKI
 podłogowe

do grzejników kanałowych "KS 16/33"
 (szerokość kratki $E = 320$ mm)

Cennik kratek

Typ wymiennika w grzejniku kanałowym	Symbol grzejnika kanałowego	L* [cm]	Moc [W]		Cena netto		BUK	DĄB	MERBAU	Aluminium NATURAL	Aluminium BRAZ
			75/65/20 °C	55/45/20 °C	niemalowane	malowane RAL 9005					
WK-L/ 5	KS 16/33/070	70	204	97	547	627	244	297	262	404	434
WK-L/ 6,5	KS 16/33/085	85	304	144	638	735	293	357	314	485	521
WK-L/ 8	KS 16/33/100	100	397	189	729	842	341	416	366	566	608
WK-L/ 9,5	KS 16/33/115	115	485	230	820	951	390	476	419	647	695
WK-L/ 11	KS 16/33/130	130	578	275	912	1059	439	535	471	728	781
WK-L/ 12,5	KS 16/33/145	145	671	319	1002	1166	488	595	523	809	868
WK-L/ 14	KS 16/33/160	160	760	361	1095	1277	536	654	576	890	955
WK-L/ 15,5	KS 16/33/175	175	853	405	1182	1381	585	714	628	970	1042
WK-L/ 17	KS 16/33/190	190	941	447	1275	1490	634	773	680	1051	1129
WK-L/ 18,5	KS 16/33/205	205	1034	491	1398	1631	683	833	733	1132	1215
WK-L/ 20	KS 16/33/220	220	1123	533	1489	1739	731	892	785	1213	1302
WK-L/ 21,5	KS 16/33/235	235	1216	578	1581	1848	780	951	837	1294	1389
WK-L/ 23	KS 16/33/250	250	1309	622	1670	1954	829	1011	890	1375	1476
WK-L/ 24,5	KS 16/33/265	265	1397	664	1762	2062	878	1070	942	1456	1563
WK-L/ 26	KS 16/33/280	280	1490	708	1852	2170	926	1130	994	1537	1650
WK-L/ 27,5	KS 16/33/295	295	1583	752	1977	2312	975	1189	1047	1617	1736

L* [cm] - długość wanny kanałowej bez obramowania

L_k [cm] = $L_w + 5$ [cm] - długość obramowania i kratki (większa o 5 cm od długości wanny kanałowej)

Moc normalna - wg EN-442 - 75/65/20°C

Cena netto grzejnika kanałowego obejmuje:

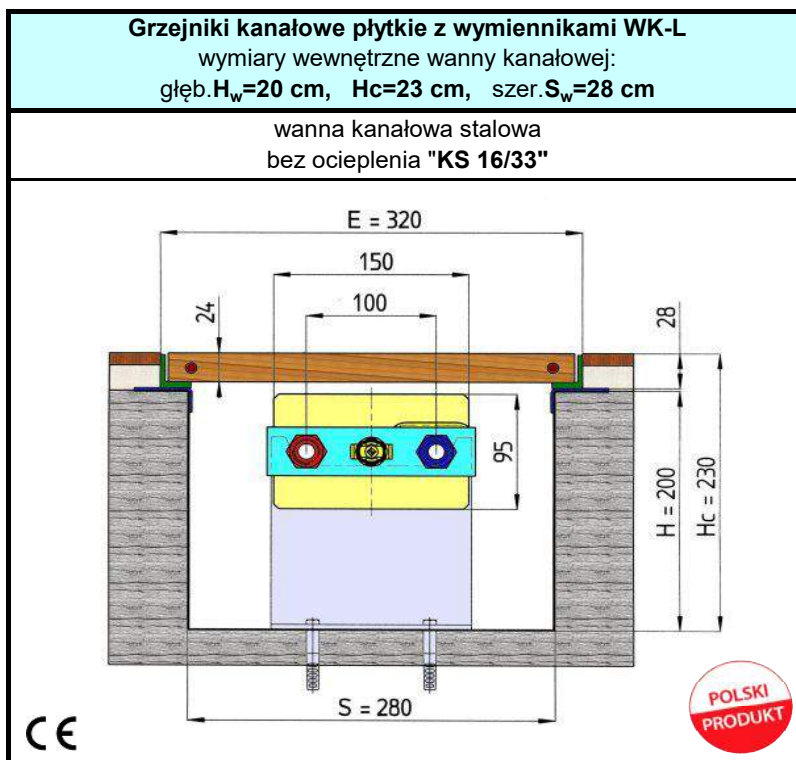
- WYMIENNIK ciepła WK-L z podstawkami
- WANNE KANAŁOWĄ ze stali ocynkowanej o grubości 1 mm (2 wersje: wanna malowana lub niemalowana)
- OBRAMOWANIE POD KRATKĘ : profil aluminiowy, anodowany na kolor naturalnego aluminium lub brązowy

UWAGA:

Do kompletu należy dodatkowo zakupić kratkę o szerokości (wymiar E) i długości odpowiedniej do wymiarów kanału.

Cena kratki zależy od rodzaju materiału z jakiego jest ona wykonana.

Kanał stalowy, nieocieplany "KS 20/33"
 Głębokość kanału - 20 cm (głębokość razem z kratką 23 cm)



KRATKI
 podłogowe

do grzejników kanałowych "KS 20/33"
 (szerokość kratki E = 320 mm)

Cennik kratek

H = 20 cm, Hc = 23 cm
S=28 cm, E=32 cm

Typ wymiennika w grzejniku kanałowym	Symbol grzejnika kanałowego	L* [cm]	Moc [W]		Cena netto		BUK	DĄB	MERBAU	Aluminium NATURAL	Aluminium BRAZ
			75/65/20 °C	55/45/20 °C	niemalowane	malowane RAL 9005					
WK-L/ 5	KS 20/33/070	70	275	131	562	642	244	297	262	404	434
WK-L/ 6,5	KS 20/33/085	85	375	178	658	754	293	357	314	485	521
WK-L/ 8	KS 20/33/100	100	478	227	751	865	341	416	366	566	608
WK-L/ 9,5	KS 20/33/115	115	580	276	846	976	390	476	419	647	695
WK-L/ 11	KS 20/33/130	130	680	323	941	1089	439	535	471	728	781
WK-L/ 12,5	KS 20/33/145	145	780	371	1035	1199	488	595	523	809	868
WK-L/ 14	KS 20/33/160	160	879	418	1130	1312	536	654	576	890	955
WK-L/ 15,5	KS 20/33/175	175	977	464	1222	1420	585	714	628	970	1042
WK-L/ 17	KS 20/33/190	190	1070	508	1318	1534	634	773	680	1051	1129
WK-L/ 18,5	KS 20/33/205	205	1167	554	1444	1677	683	833	733	1132	1215
WK-L/ 20	KS 20/33/220	220	1264	600	1540	1789	731	892	785	1213	1302
WK-L/ 21,5	KS 20/33/235	235	1360	646	1634	1901	780	951	837	1294	1389
WK-L/ 23	KS 20/33/250	250	1455	691	1727	2010	829	1011	890	1375	1476
WK-L/ 24,5	KS 20/33/265	265	1551	737	1822	2123	878	1070	942	1456	1563
WK-L/ 26	KS 20/33/280	280	1645	781	1915	2233	926	1130	994	1537	1650
WK-L/ 27,5	KS 20/33/295	295	1740	827	2044	2379	975	1189	1047	1617	1736

L* [cm] - długość wanny kanałowej bez obramowania

L_k [cm] = L_w + 5 [cm] - długość obramowania i kratki (większa o 5 cm od długości wanny kanałowej)

Moc normalna - wg EN-442 - 75/65/20°C

Cena netto grzejnika kanałowego obejmuje:

- WYMIENNIK ciepła WK-L z podstawkami
- WANNE KANAŁOWĄ ze stali ocynkowanej o grubości 1 mm (2 wersje: wanna malowana lub niemalowana)
- OBRAMOWANIE POD KRATKĘ : profil aluminiowy, anodowany na kolor naturalnego aluminium lub brązowy

UWAGA:

Do kompletu należy dodatkowo zakupić kratkę o szerokości (wymiar E) i długości odpowiedniej do wymiarów kanału.

Cena kratki zależy od rodzaju materiału z jakiego jest ona wykonana.

Kanał stalowy, nieocieplany "KS 29/24"
 Głębokość kanału - 29 cm (głębokość razem z kratką 32 cm)



Grzejniki kanałowe z wymiennikami WK-P
 wymiary wewnętrzne wanny kanałowej:
 głęb.H_w=29 cm, Hc=32 cm, szer.S_w=20 cm

wanna kanałowa stalowa
 bez ocieplenia "KS 29/24"

CE



**KRATKI
 podłogowe**

do grzejników kanałowych "KS 29/24"
 (szerokość kratki E = 240 mm)

Cennik kraterk

H = 29 cm, Hc = 32 cm S=20 cm, E=24 cm							BUK	DĄB	MERBAU	Aluminium NATURAL	Aluminium BRĄZ
Typ wymiennika w grzejniku kanałowym	Symbol grzejnika kanałowego	L* [cm]	Moc [W]		Cena netto						
			75/65/20 °C	55/45/20 °C	niemalowane	malowane RAL 9005					
WK-P/ 5	KS 29/24/070	70	275	131	588	667	208	226	238	339	363
WK-P/ 6,5	KS 29/24/085	85	375	178	688	782	250	271	285	407	435
WK-P/ 8	KS 29/24/100	100	478	227	787	897	291	316	333	475	508
WK-P/ 9,5	KS 29/24/115	115	580	276	887	1014	333	362	381	542	580
WK-P/ 11	KS 29/24/130	130	680	323	987	1130	375	407	428	610	653
WK-P/ 12,5	KS 29/24/145	145	780	371	1086	1245	416	452	476	678	725
WK-P/ 14	KS 29/24/160	160	879	418	1188	1364	458	497	523	746	798
WK-P/ 15,5	KS 29/24/175	175	977	464	1282	1474	500	542	571	813	871
WK-P/ 17	KS 29/24/190	190	1070	508	1381	1589	541	588	618	881	943
WK-P/ 18,5	KS 29/24/205	205	1167	554	1515	1741	583	633	666	949	1016
WK-P/ 20	KS 29/24/220	220	1264	600	1617	1858	624	678	714	1017	1088
WK-P/ 21,5	KS 29/24/235	235	1360	646	1716	1975	666	723	761	1085	1161
WK-P/ 23	KS 29/24/250	250	1455	691	1814	2088	708	768	809	1152	1233
WK-P/ 24,5	KS 29/24/265	265	1551	737	1914	2205	749	813	856	1220	1306
WK-P/ 26	KS 29/24/280	280	1645	781	2015	2323	791	859	904	1288	1378
WK-P/ 27,5	KS 29/24/295	295	1740	827	2148	2473	833	904	951	1356	1451

L* [cm] - długość wanny kanałowej bez obramowania

L_k [cm] = L_w + 5 [cm] - długość obramowania i kratki (większa o 5 cm od długości wanny kanałowej)

Moc normalna - wg EN-442 - 75/65/20°C

Cena netto grzejnika kanałowego obejmuje:

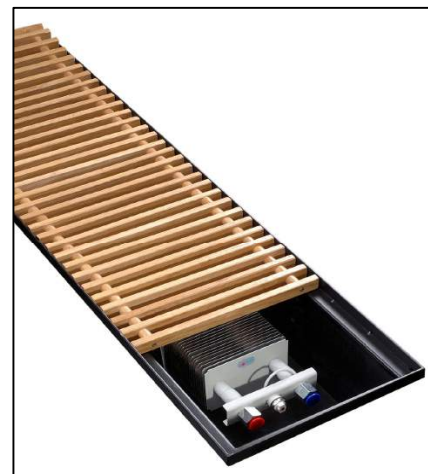
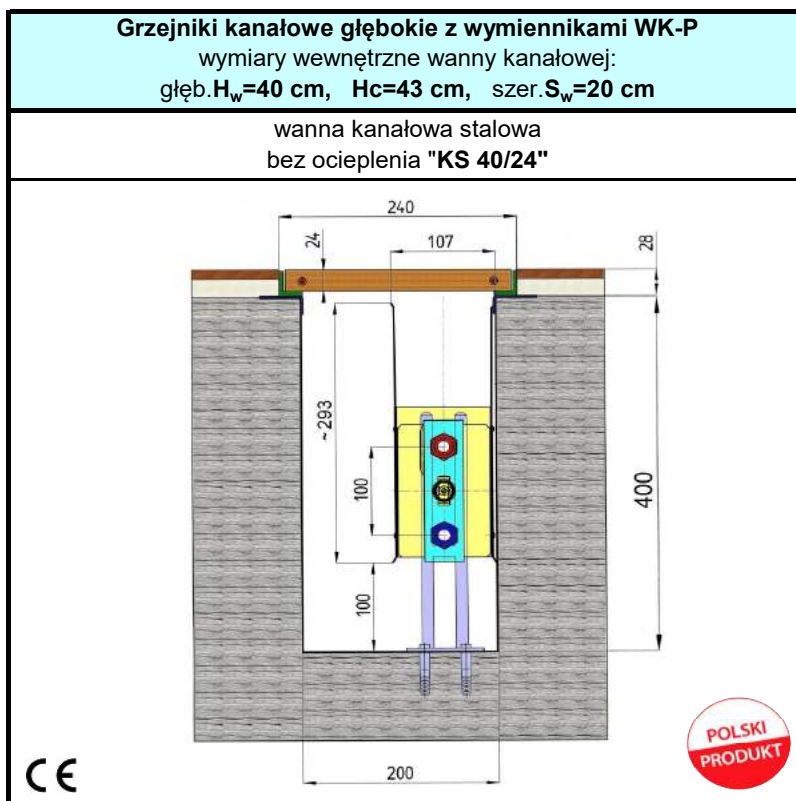
- WYMIENNIK ciepła WK-L z podstawkami
- WANNE KANAŁOWĄ ze stali ocynkowanej o grubości 1 mm (2 wersje: wanna malowana lub niemalowana)
- OBRAMOWANIE POD KRATKĘ : profil aluminiowy, anodowany na kolor naturalnego aluminium lub brązowy

UWAGA:

Do kompletu należy dodatkowo zakupić kratkę o szerokości (wymiar E) i długości odpowiedniej do wymiarów kanału.

Cena kratki zależy od rodzaju materiału z jakiego jest ona wykonana.

Kanał stalowy, nieocieplany "KS 40/24"
 Głębokość kanału - 40 cm (głębokość razem z kratką 43 cm)



**KRATKI
 podłogowe**

do grzejników kanałowych "KS 40/24"
 (szerokość kratki E = 240 mm)

Cennik kratek

H = 40 cm, Hc = 43 cm S=20 cm, E=24 cm							BUK	DĄB	MERBAU	Aluminium NATURAL	Aluminium BRĄZ
Typ wymiennika w grzejniku kanałowym	Symbol grzejnika kanałowego	L* [cm]	Moc [W]		Cena netto						
			75/65/20 °C	55/45/20 °C	niemalowane	malowane RAL 9005					
WK-P/ 5	KS 40/24/070	70	356	169	636	726	208	226	238	339	363
WK-P/ 6,5	KS 40/24/085	85	480	228	734	841	250	271	285	407	435
WK-P/ 8	KS 40/24/100	100	608	289	831	956	291	316	333	475	508
WK-P/ 9,5	KS 40/24/115	115	739	351	930	1072	333	362	381	542	580
WK-P/ 11	KS 40/24/130	130	874	415	1029	1187	375	407	428	610	653
WK-P/ 12,5	KS 40/24/145	145	1011	480	1127	1302	416	452	476	678	725
WK-P/ 14	KS 40/24/160	160	1150	546	1228	1419	458	497	523	746	798
WK-P/ 15,5	KS 40/24/175	175	1291	613	1320	1528	500	542	571	813	871
WK-P/ 17	KS 40/24/190	190	1434	681	1418	1643	541	588	618	881	943
WK-P/ 18,5	KS 40/24/205	205	1580	751	1554	1795	583	633	666	949	1016
WK-P/ 20	KS 40/24/220	220	1726	820	1654	1912	624	678	714	1017	1088
WK-P/ 21,5	KS 40/24/235	235	1874	890	1751	2027	666	723	761	1085	1161
WK-P/ 23	KS 40/24/250	250	2024	961	1848	2140	708	768	809	1152	1233
WK-P/ 24,5	KS 40/24/265	265	2175	1033	1947	2256	749	813	856	1220	1306
WK-P/ 26	KS 40/24/280	280	2328	1106	2047	2374	791	859	904	1288	1378
WK-P/ 27,5	KS 40/24/295	295	2481	1178	2182	2524	833	904	951	1356	1451

L* [cm] - długość wanny kanałowej bez obramowania

L_k [cm] = L_w + 5 [cm] - długość obramowania i kratki (większa o 5 cm od długości wanny kanałowej)

Moc normalna - wg EN-442 - 75/65/20°C

Cena netto grzejnika kanałowego obejmuje:

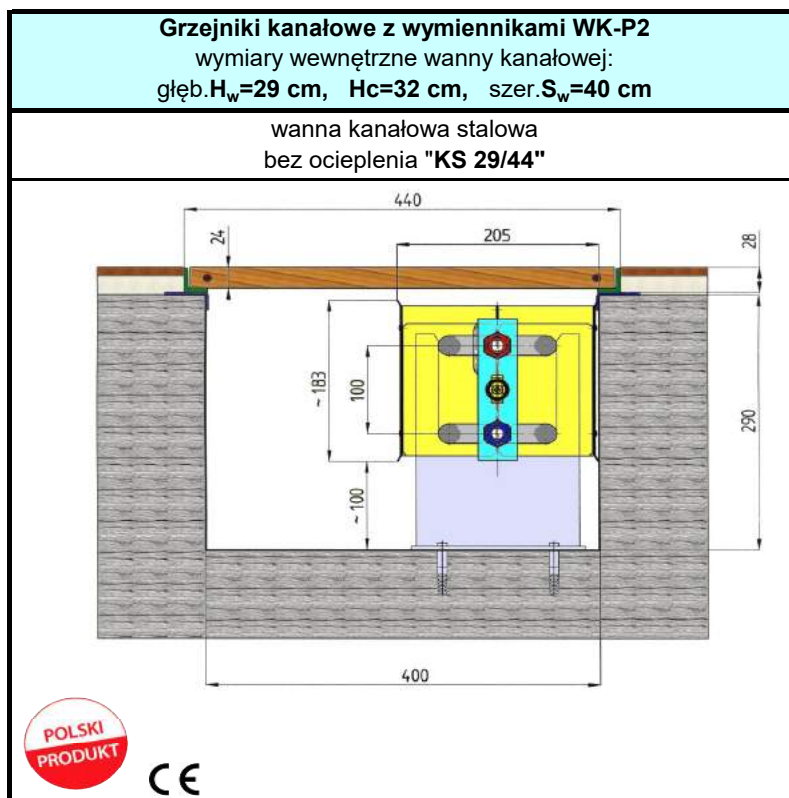
- WYMIENNIK ciepła WK-L z podstawkami
- WANNE KANAŁOWĄ ze stali ocynkowanej o grubości 1 mm (2 wersje: wanna malowana lub niemalowana)
- OBRAMOWANIE POD KRATKĘ : profil aluminiowy, anodowany na kolor naturalnego aluminium lub brązowy

UWAGA:

Do kompletu należy dodatkowo zakupić kratkę o szerokości (wymiar E) i długości odpowiedniej do wymiarów kanału.

Cena kratki zależy od rodzaju materiału z jakiego jest ona wykonana.

Kanał stalowy, nieocieplany "KS 29/44" Głębokość kanału - 29 cm (głębokość razem z kratką 32 cm)



KRATKI podłogowe

do grzejników kanałowych "KS 29/44"
 (szerokość kratki $E = 440$ mm)

Cennik kraterk

Typ wymiennika w grzejniku kanałowym	Symbol grzejnika kanałowego	L^* [cm]	Moc [W]		Cena netto		BUK	DĄB	MERBAU	Aluminium NATURAL	Aluminium BRĄZ
			75/65/20 °C	55/45/20 °C	niemalowane	malowane RAL 9005					
H = 29 cm, Hc = 32 cm S=40 cm, E=44 cm											
WK-P2/ 5	KS 29/44/075	75	550	261	830	914	292	343	317	469	533
WK-P2/ 6,5	KS 29/44/090	90	750	356	964	1065	346	407	377	557	633
WK-P2/ 8	KS 29/44/105	105	956	454	1097	1214	401	471	436	645	733
WK-P2/ 9,5	KS 29/44/120	120	1160	551	1229	1364	456	535	496	733	833
WK-P2/ 11	KS 29/44/135	135	1360	646	1362	1513	511	599	555	821	932
WK-P2/ 12,5	KS 29/44/150	150	1560	741	1489	1658	565	664	614	909	1032
WK-P2/ 14	KS 29/44/165	165	1758	835	1622	1808	620	728	674	997	1132
WK-P2/ 15,5	KS 29/44/180	180	1954	928	1750	1953	675	792	733	1085	1232
WK-P2/ 17	KS 29/44/195	195	2140	1017	1893	2111	729	856	793	1173	1332
WK-P2/ 18,5	KS 29/44/210	210	2334	1109	2055	2291	784	921	852	1261	1432
WK-P2/ 20	KS 29/44/225	225	2528	1201	2188	2441	839	985	912	1349	1532
WK-P2/ 21,5	KS 29/44/240	240	2720	1292	2321	2591	894	1049	971	1437	1632
WK-P2/ 23	KS 29/44/255	255	2910	1382	2450	2736	948	1113	1031	1525	1732
WK-P2/ 24,5	KS 29/44/270	270	3102	1473	2583	2887	1003	1177	1090	1613	1832
WK-P2/ 26	KS 29/44/285	285	3290	1563	2714	3035	1058	1242	1150	1701	1931
WK-P2/ 27,5	KS 29/44/300	300	3480	1653	2882	3220	1112	1306	1209	1789	2031

L^* [cm] - długość wanny kanałowej bez obramowania

L_k [cm] = $L_w + 5$ [cm] - długość obramowania i kratki (większa o 5 cm od długości wanny kanałowej)

Moc normalna - wg EN-442 - 75/65/20°C

Cena netto grzejnika kanałowego obejmuje:

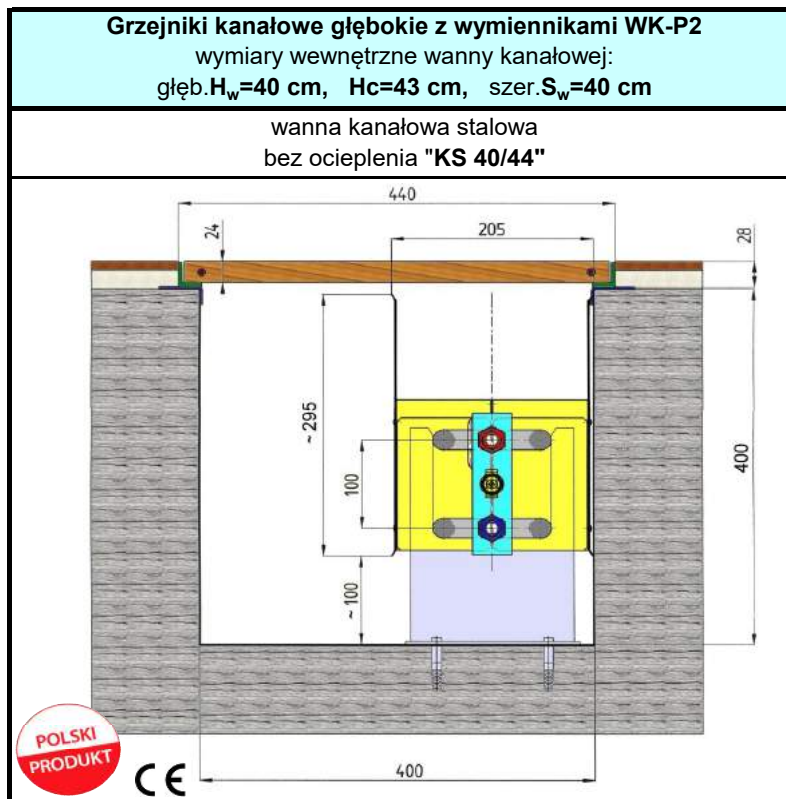
- WYMIENNIK ciepła WK-L z podstawkami
- WANNĘ KANAŁOWĄ ze stali ocynkowanej o grubości 1 mm (2 wersje: wanna malowana lub niemalowana)
- OBRAMOWANIE POD KRATKĘ : profil aluminiowy, anodowany na kolor naturalnego aluminium lub brązowy

UWAGA:

Do kompletu należy dodatkowo zakupić kratkę o szerokości (wymiar E) i długości odpowiedniej do wymiarów kanału.

Cena kratki zależy od rodzaju materiału z jakiego jest ona wykonana.

Kanał stalowy, nieocieplany "KS 40/44"
 Głębokość kanału - 40 cm (głębokość razem z kratką 43 cm)



**KRATKI
 podłogowe**

do grzejników kanałowych "KS 40/24"
 (szerokość kratki $E = 440$ mm)

Cennik kraterk

H = 40 cm, Hc = 43 cm S=40 cm, E=44 cm							BUK	DĄB	MERBAU	Aluminium NATURAL	Aluminium BRĄZ
Typ wymiennika w grzejniku kanałowym	Symbol grzejnika kanałowego	L* [cm]	Moc [W]		Cena netto						
			75/65/20 °C	55/45/20 °C	niemalowane	malowane RAL 9005					
WK-P2/ 5	KS 40/44/075	75	712	338	888	973	292	343	317	469	533
WK-P2/ 6,5	KS 40/44/090	90	960	456	1030	1133	346	407	377	557	633
WK-P2/ 8	KS 40/44/105	105	1216	578	1174	1293	401	471	436	645	733
WK-P2/ 9,5	KS 40/44/120	120	1478	702	1316	1450	456	535	496	733	833
WK-P2/ 11	KS 40/44/135	135	1748	830	1457	1609	511	599	555	821	932
WK-P2/ 12,5	KS 40/44/150	150	2022	960	1594	1762	565	664	614	909	1032
WK-P2/ 14	KS 40/44/165	165	2300	1093	1735	1921	620	728	674	997	1132
WK-P2/ 15,5	KS 40/44/180	180	2582	1226	1873	2075	675	792	733	1085	1232
WK-P2/ 17	KS 40/44/195	195	2868	1362	2025	2244	729	856	793	1173	1332
WK-P2/ 18,5	KS 40/44/210	210	3160	1501	2198	2433	784	921	852	1261	1432
WK-P2/ 20	KS 40/44/225	225	3452	1640	2340	2593	839	985	912	1349	1532
WK-P2/ 21,5	KS 40/44/240	240	3748	1780	2482	2751	894	1049	971	1437	1632
WK-P2/ 23	KS 40/44/255	255	4048	1923	2620	2906	948	1113	1031	1525	1732
WK-P2/ 24,5	KS 40/44/270	270	4350	2066	2763	3065	1003	1177	1090	1613	1832
WK-P2/ 26	KS 40/44/285	285	4656	2212	2904	3222	1058	1242	1150	1701	1931
WK-P2/ 27,5	KS 40/44/300	300	4962	2357	3081	3418	1112	1306	1209	1789	2031

L* [cm] - długość wanny kanałowej bez obramowania

L_k [cm] = $L_w + 5$ [cm] - długość obramowania i kratki (większa o 5 cm od długości wanny kanałowej)

Moc normalna - wg EN-442 - 75/65/20°C

Cena netto grzejnika kanałowego obejmuje:

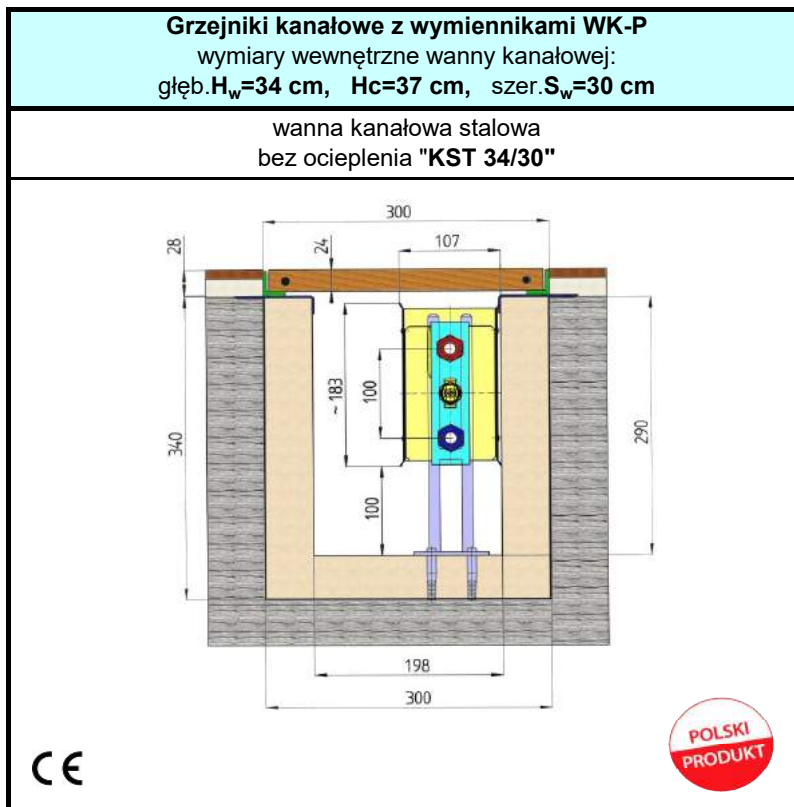
- WYMIENNIK ciepła WK-L z podstawkami
- WANNĘ KANAŁOWĄ ze stali ocynkowanej o grubości 1 mm (2 wersje: wanna malowana lub niemalowana)
- OBRAMOWANIE POD KRATKĘ : profil aluminiowy, anodowany na kolor naturalnego aluminium lub brązowy

UWAGA:

Do kompletu należy dodatkowo zakupić kratkę o szerokości (wymiar E) i długości odpowiedniej do wymiarów kanału.

Cena kratki zależy od rodzaju materiału z jakiego jest ona wykonana.

Kanał stalowy, ocieplany "KST 34/30"
 Głębokość kanału - 34 cm (głębokość razem z kratką 37 cm)



KRATKI
podłogowe

do grzejników kanałowych "KST 34/30"
 (szerokość kratki E = 300 mm)

Cennik kratek

H = 34 cm, Hc = 37 cm
S=30 cm, E=30 cm

Typ wymiennika w grzejniku kanałowym	Symbol grzejnika kanałowego	L* [cm]	Moc [W]		Cena netto	BUK	DĄB	MERBAU	Aluminium NATURAL	Aluminium BRAZ
			75/65/20 °C	55/45/20 °C						
WK-P/ 5	KST 34/30/080	80	306	145	799	222	241	254	362	387
WK-P/ 6,5	KST 34/30/095	95	417	198	926	264	286	301	429	459
WK-P/ 8	KST 34/30/110	110	532	253	1053	305	331	349	497	532
WK-P/ 9,5	KST 34/30/125	125	645	306	1182	347	377	396	565	605
WK-P/ 11	KST 34/30/140	140	757	360	1311	389	422	444	633	677
WK-P/ 12,5	KST 34/30/155	155	868	412	1438	430	467	492	700	750
WK-P/ 14	KST 34/30/170	170	978	465	1567	472	512	539	768	822
WK-P/ 15,5	KST 34/30/185	185	1087	516	1691	513	557	587	836	895
WK-P/ 17	KST 34/30/200	200	1191	566	1818	555	603	634	904	967
WK-P/ 18,5	KST 34/30/215	215	1299	617	1987	597	648	682	972	1040
WK-P/ 20	KST 34/30/230	230	1407	668	2117	638	693	729	1039	1112
WK-P/ 21,5	KST 34/30/245	245	1513	719	2244	680	738	777	1107	1185
WK-P/ 23	KST 34/30/260	260	1619	769	2370	722	783	825	1175	1257
WK-P/ 24,5	KST 34/30/275	275	1726	820	2499	763	829	872	1243	1330
WK-P/ 26	KST 34/30/290	290	1831	870	2629	805	874	920	1311	1403

L* [cm] - długość wanny kanałowej bez obramowania

L_K [cm] = L_w - długość obramowania i kratki równa długości wanny kanałowej

Moc normalna - wg EN-442 - 75/65/20°C

Cena netto grzejnika kanałowego obejmuje:

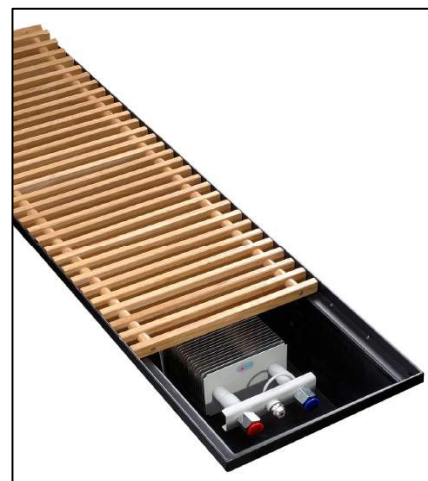
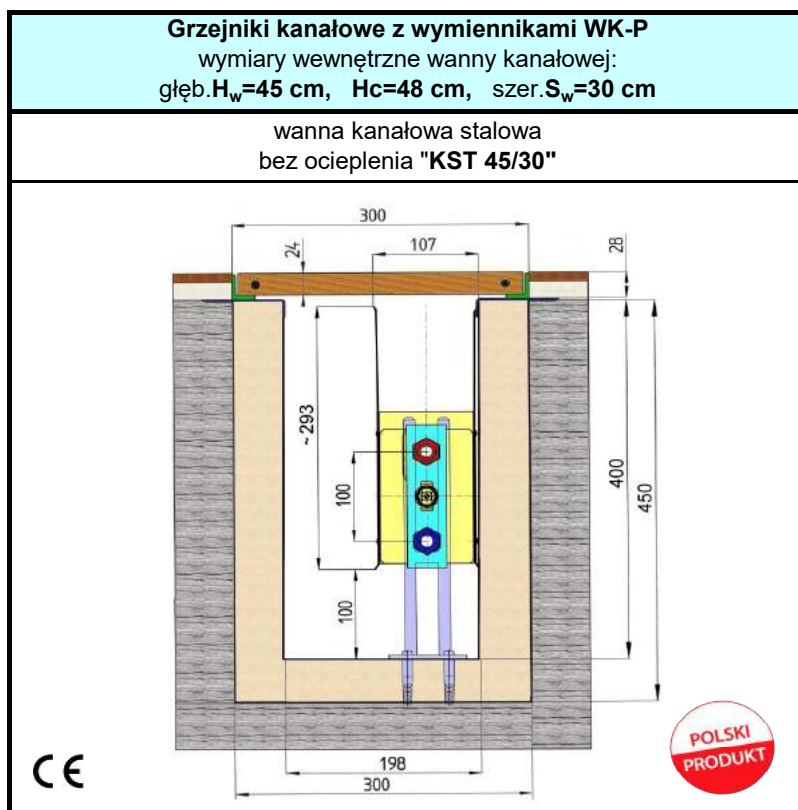
- WYMIENNIK ciepła WK-P z podstawkami
- WANNE KANAŁOWĄ ze stali ocynkowanej o grubości 1 mm z ociepleniem styropianem (5cm) - malowana (RAL 9005)
- OBRAMOWANIE POD KRATKĘ : profil aluminiowy, anodowany na kolor naturalnego aluminium lub brązowy

UWAGA:

Do kompletu należy dodatkowo zakupić kratkę o szerokości (wymiar E) i długości odpowiedniej do wymiarów kanału.

Cena kratki zależy od rodzaju materiału z jakiego jest ona wykonana.

Kanał stalowy, ocieplany "KST 45/30" Głębokość kanału - 45 cm (głębokość razem z kratką 48 cm)



KRATKI podłogowe

do grzejników kanałowych "KST 45/30"
(szerokość kratki $E = 300$ mm)

Cennik kratek

Typ wymiennika w grzejniku kanałowym	Symbol grzejnika kanałowego	L* [cm]	Moc [W]		Cena netto	BUK	DĄB	MERBAU	Aluminium NATURAL	Aluminium BRAZ
			75/65/20 °C	55/45/20 °C						
WK-P/ 5	KST 45/30/080	80	396	188	820	222	241	254	362	387
WK-P/ 6,5	KST 45/30/095	95	534	254	950	264	286	301	429	459
WK-P/ 8	KST 45/30/110	110	677	322	1081	305	331	349	497	532
WK-P/ 9,5	KST 45/30/125	125	822	390	1212	347	377	396	565	605
WK-P/ 11	KST 45/30/140	140	973	462	1344	389	422	444	633	677
WK-P/ 12,5	KST 45/30/155	155	1125	534	1474	430	467	492	700	750
WK-P/ 14	KST 45/30/170	170	1280	608	1608	472	512	539	768	822
WK-P/ 15,5	KST 45/30/185	185	1437	683	1733	513	557	587	836	895
WK-P/ 17	KST 45/30/200	200	1596	758	1864	555	603	634	904	967
WK-P/ 18,5	KST 45/30/215	215	1758	835	2037	597	648	682	972	1040
WK-P/ 20	KST 45/30/230	230	1921	912	2170	638	693	729	1039	1112
WK-P/ 21,5	KST 45/30/245	245	2085	990	2300	680	738	777	1107	1185
WK-P/ 23	KST 45/30/260	260	2252	1070	2429	722	783	825	1175	1257
WK-P/ 24,5	KST 45/30/275	275	2420	1150	2561	763	829	872	1243	1330
WK-P/ 26	KST 45/30/290	290	2591	1231	2694	805	874	920	1311	1403

L* [cm] - długość wanny kanałowej bez obramowania

L_k [cm] = L_w - długość obramowania i kratki równa długości wanny kanałowej

Moc normalna - wg EN-442 - 75/65/20°C

Cena netto grzejnika kanałowego obejmuje:

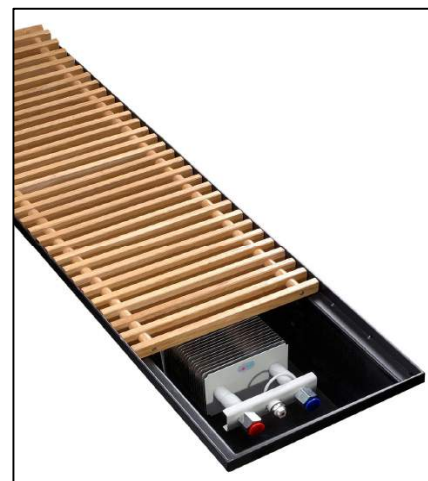
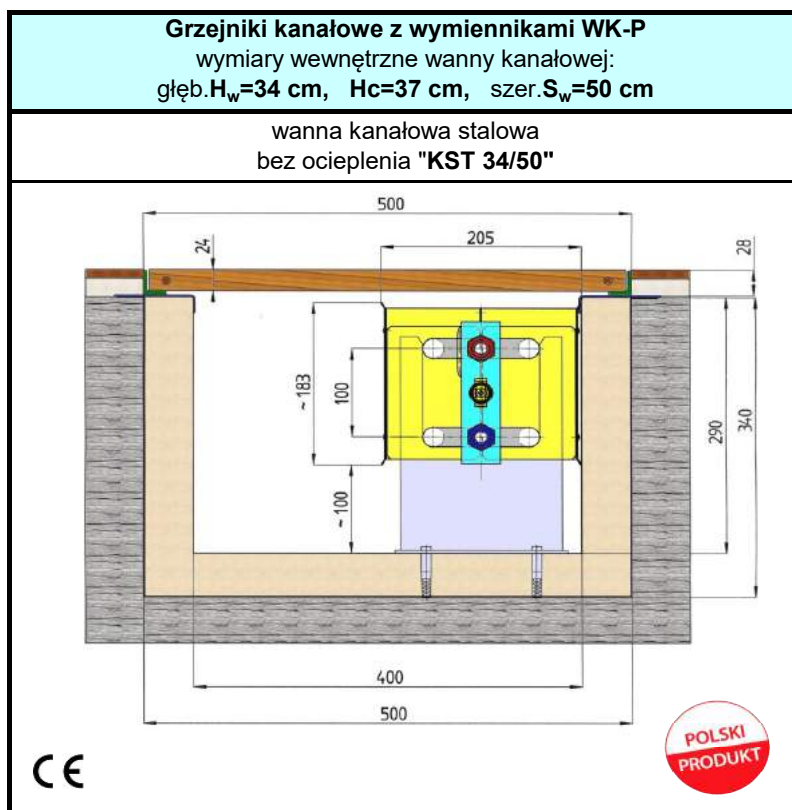
- WYMIENNIK ciepła WK-P z podstawkami
- WANNE KANAŁOWĄ ze stali ocynkowanej o grubości 1 mm z ociepleniem styropianem (5cm) - malowana (RAL 9005)
- OBRAMOWANIE POD KRATKĘ : profil aluminiowy, anodowany na kolor naturalnego aluminium lub brązowy

UWAGA:

Do kompletu należy dodatkowo zakupić kratkę o szerokości (wymiar E) i długości odpowiedniej do wymiarów kanału.

Cena kratki zależy od rodzaju materiału z jakiego jest ona wykonana.

Kanał stalowy, ocieplany "KST 34/50"
 Głębokość kanału - 34 cm (głębokość razem z kratką 37 cm)



KRATKI
 podłogowe

do grzejników kanałowych "KST 34/50"
 (szerokość kratki E = 500 mm)

Cennik kratek

Typ wymiennika w grzejniku kanałowym	Symbol grzejnika kanałowego	L* [cm]	Moc [W]		Cena netto	BUK	DĄB	MERBAU	Aluminium NATURAL	Aluminium BRĄZ
			75/65/20 °C	55/45/20 °C						
WK-P2/ 5	KST 34/50/085	80	612	291	1059	311	381	330	501	571
WK-P2/ 6,5	KST 34/50/100	100	835	397	1225	389	476	412	626	714
WK-P2/ 8	KST 34/50/115	115	1064	505	1389	447	547	474	720	821
WK-P2/ 9,5	KST 34/50/130	130	1291	613	1554	505	618	536	814	928
WK-P2/ 11	KST 34/50/145	145	1513	719	1718	563	690	598	908	1035
WK-P2/ 12,5	KST 34/50/160	160	1736	825	1878	622	761	660	1002	1142
WK-P2/ 14	KST 34/50/175	175	1956	929	2041	680	833	722	1096	1249
WK-P2/ 15,5	KST 34/50/190	190	2174	1033	2202	738	904	783	1190	1356
WK-P2/ 17	KST 34/50/205	205	2381	1131	2376	796	975	845	1284	1463
WK-P2/ 18,5	KST 34/50/220	220	2597	1234	2573	855	1047	907	1378	1570
WK-P2/ 20	KST 34/50/235	235	2813	1336	2738	913	1118	969	1472	1677
WK-P2/ 21,5	KST 34/50/250	250	3027	1438	2903	971	1189	1031	1566	1784
WK-P2/ 23	KST 34/50/265	265	3238	1538	3062	1030	1261	1093	1660	1891
WK-P2/ 24,5	KST 34/50/280	280	3452	1640	3228	1088	1332	1154	1754	1998
WK-P2/ 26	KST 34/50/295	295	3661	1739	3391	1146	1403	1216	1848	2105

L* [cm] - długość wanny kanałowej bez obramowania

L_k [cm] = L_w - długość obramowania i kratki równa długości wanny kanałowej

Moc normalna - wg EN-442 - 75/65/20°C

Cena netto grzejnika kanałowego obejmuje:

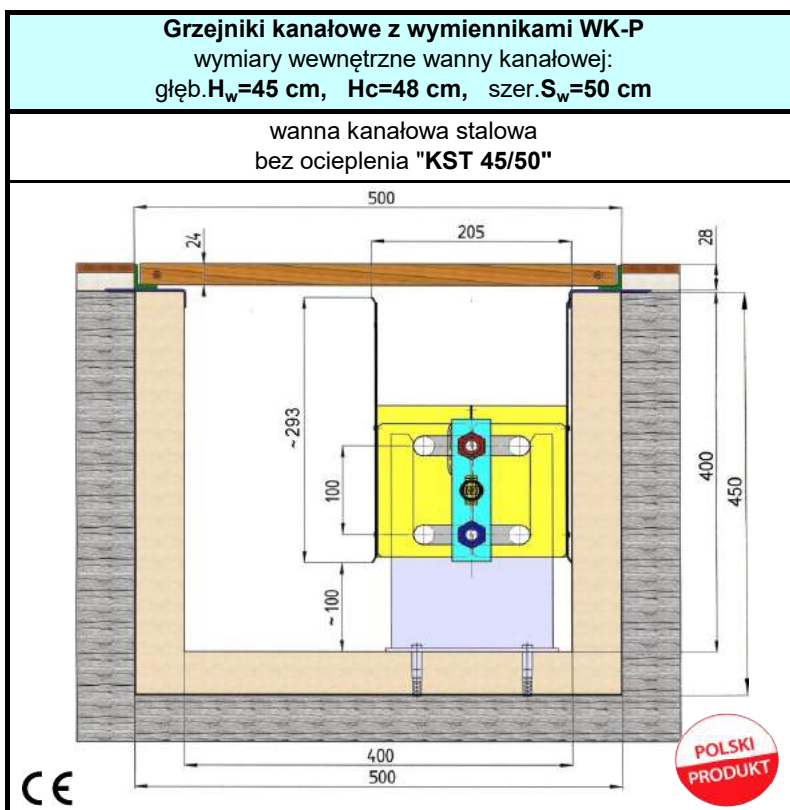
- WYMIENNIK ciepła WK-P z podstawkami
- WANNE KANAŁOWĄ ze stali ocynkowanej o grubości 1 mm z ociepleniem styropianem (5cm) - malowana (RAL 9005)
- OBRAMOWANIE POD KRATKĘ : profil aluminiowy, anodowany na kolor naturalnego aluminium lub brązowy

UWAGA:

Do kompletu należy dodatkowo zakupić kratkę o szerokości (wymiar E) i długości odpowiedniej do wymiarów kanału.

Cena kratki zależy od rodzaju materiału z jakiego jest ona wykonana.

Kanał stalowy, ocieplany "KST 45/50"
 Głębokość kanału - 45 cm (głębokość razem z kratką 48 cm)



KRATKI
 podłogowe

do grzejników kanałowych "KST 45/50"
 (szerokość kratki E = 500 mm)

Cennik kratek

Typ wymiennika w grzejniku kanałowym	Symbol grzejnika kanałowego	L* [cm]	Moc [W]		Cena netto	BUK	DĄB	MERBAU	Aluminium NATURAL	Aluminium BRĄZ
			75/65/20 °C	55/45/20 °C						
WK-P2/ 5	KST 45/50/085	80	792	376	1124	311	381	330	501	571
WK-P2/ 6,5	KST 45/50/100	100	1068	507	1300	389	476	412	626	714
WK-P2/ 8	KST 45/50/115	115	1353	643	1475	447	547	474	720	821
WK-P2/ 9,5	KST 45/50/130	130	1645	781	1650	505	618	536	814	928
WK-P2/ 11	KST 45/50/145	145	1945	924	1825	563	690	598	908	1035
WK-P2/ 12,5	KST 45/50/160	160	2250	1069	1994	622	761	660	1002	1142
WK-P2/ 14	KST 45/50/175	175	2559	1216	2169	680	833	722	1096	1249
WK-P2/ 15,5	KST 45/50/190	190	2873	1365	2339	738	904	783	1190	1356
WK-P2/ 17	KST 45/50/205	205	3192	1516	2524	796	975	845	1284	1463
WK-P2/ 18,5	KST 45/50/220	220	3516	1670	2731	855	1047	907	1378	1570
WK-P2/ 20	KST 45/50/235	235	3841	1824	2907	913	1118	969	1472	1677
WK-P2/ 21,5	KST 45/50/250	250	4171	1981	3082	971	1189	1031	1566	1784
WK-P2/ 23	KST 45/50/265	265	4505	2140	3252	1030	1261	1093	1660	1891
WK-P2/ 24,5	KST 45/50/280	280	4841	2299	3428	1088	1332	1154	1754	1998
WK-P2/ 26	KST 45/50/295	295	5181	2461	3602	1146	1403	1216	1848	2105

L* [cm] - długość wanny kanałowej bez obramowania

L_k [cm] = L_w - długość obramowania i kratki równa długości wanny kanałowej

Moc normalna - wg EN-442 - 75/65/20°C

Cena netto grzejnika kanałowego obejmuje:

- WYMIENNIK ciepła WK-P z podstawkami
- WANNE KANAŁOWĄ ze stali ocynkowanej o grubości 1 mm z ociepleniem styropianem (5cm) - malowana (RAL 9005)
- OBRAMOWANIE POD KRATKĘ : profil aluminiowy, anodowany na kolor naturalnego aluminium lub brązowy

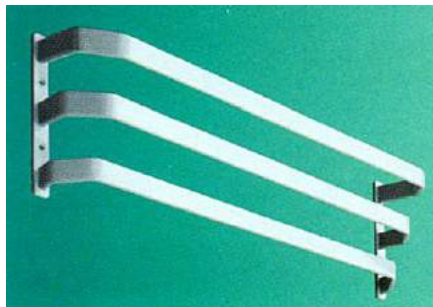
UWAGA:

Do kompletu należy dodatkowo zakupić kratkę o szerokości (wymiar E) i długości odpowiedniej do wymiarów kanału.

Cena kratki zależy od rodzaju materiału z jakiego jest ona wykonana.

AKCESORIA DO GRZEJNIKÓW "Convvector"

WIESZADŁA NADGRZEJNIKOWE



Wieszadło nadgrzejnikowe
 - typ C (aluminiowe, lakierowane na biało)



Wieszadło nadgrzejnikowe
 (komplet - 3 szt.)
 typ B - lakierowane na biało

Typ wieszadła		Cena netto
B	kpl (3 szt)	50,00 zł
C	szt	50,00 zł

ZAWIESZKI I PODSTAWKI do grzejników GP, GC, GE

Typ	Cena netto
Komplet zawieszek do montażu ściennego grzejnika stanowi wyposażenie standardowe i jest wliczony w cenę grzejnika.	
Zawieszki do grzejników - 2 szt	15,00 zł
Podstawa do grzejników - 1 szt	30,00 zł
Adapter (przejściówka) z gwintu M22x1,5 na gwint 3/4" (do podłączenia grzejników marki Convvector wyprodukowanych przed 2000 rokiem) - cena za 1 sztukę	12,00 zł
Redukcja gniazda odpowietrznika 1/8"-1/2" - do grzejników marki Convvector z gniazdem odpowietrznika 1/8", pozwalająca na montaż nowego odpowietrznika z gwintem 1/2" (wykonanie chromowane)	21,00 zł



Zawieszka

Do cen netto należy doliczyć 23% podatku VAT

Producent: **EXTREME Sp. z o.o. - CONVECTOR**
 31-763 Kraków, ul. Kantorowicka 400
 tel./fax 012/645 10 08, 645 10 06
www.convvector.pl
 e-mail: handel@convvector.pl